

# Beredskap i Karmøy kommune

Risiko = Sannsynlighet X Konsekvens





KARMØY  
KOMMUNE

Det er sannsynlig at det usannsynlige vil skje...  
- Aristoteles -

og det skjer i en kommune





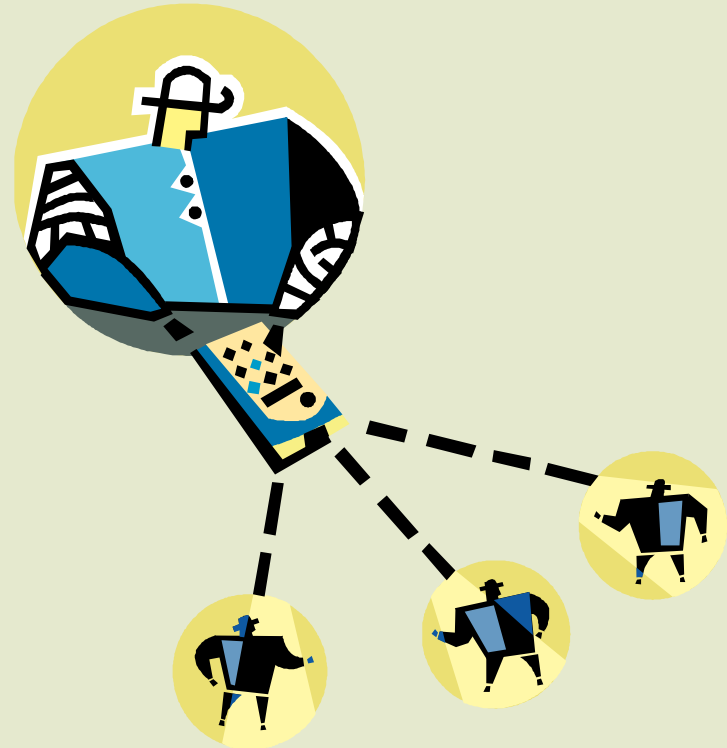
# Prosjektets bakgrunn

- Tilpasse kommunens arbeid med beredskap til ”ny” Lov av 17.juli 1953 nr. 9 om kommunal beredskapsplikt, sivile beskyttelsestiltak og sivilforsvaret.
- I tillegg skal planverk og organisering tilpasses/revideres for å utnytte kapasiteten og teknologien i beredskapsrommet.



# Organisering

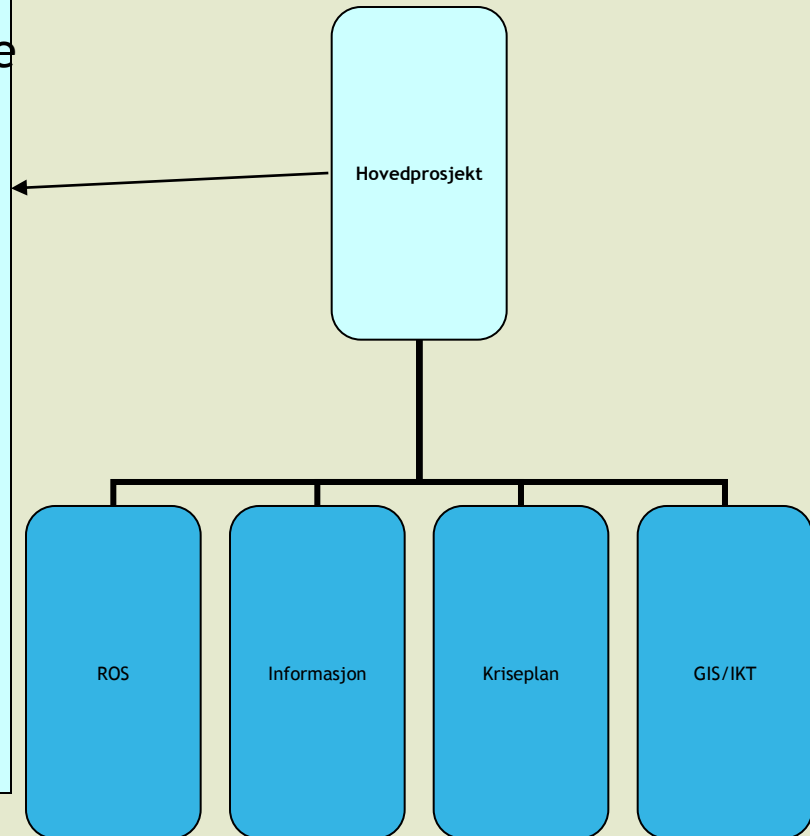
- Beredskapskoordinator leder ressursgruppen, og rapporterer til rådmann. Beredskapskoordinator er prosjektleder.
- Rådmannens ledergruppe er kommunens kriseledelse, og med det den formelle styringsgruppa for prosjektet. Rådmannen informerer styringsgruppa.





# Organisering

- For å ivareta kommunens løpende arbeid med beredskap er det etablert en ressursgruppe.
  - leder servicetorg
  - informasjonskonsulent
  - IKT-koordinator
  - beredskapskoordinator
- Denne gruppen vil være iverksettende/koordinerende for prosjektets gjennomføring.
- Hver enkelt av gruppens medlemmer har hovedansvar for egne delprosjekter.



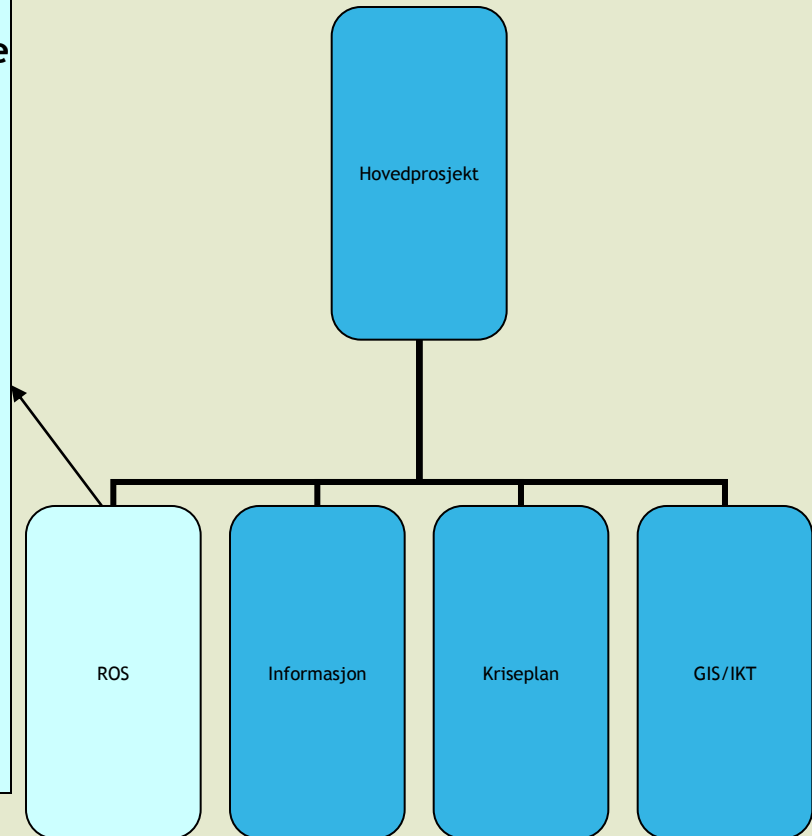


# ROS analyse

- Revidere kommune ROS, samt innarbeide ROS som en del av den kommunale arealplanlegginga.
- I forbindelse med ROS-arbeidet vil det måtte trekkes på ressurser i de enkelte etatene for å sikre at ROS-analysen forankres i etatene, og gjengir relevante risikoområder.
- Eksterne parter inviteres til å bidra i ROS arbeidet for å sikre en bred tilnærming til det samlede risikobildet i kommunen.

Ekstra fokus på:

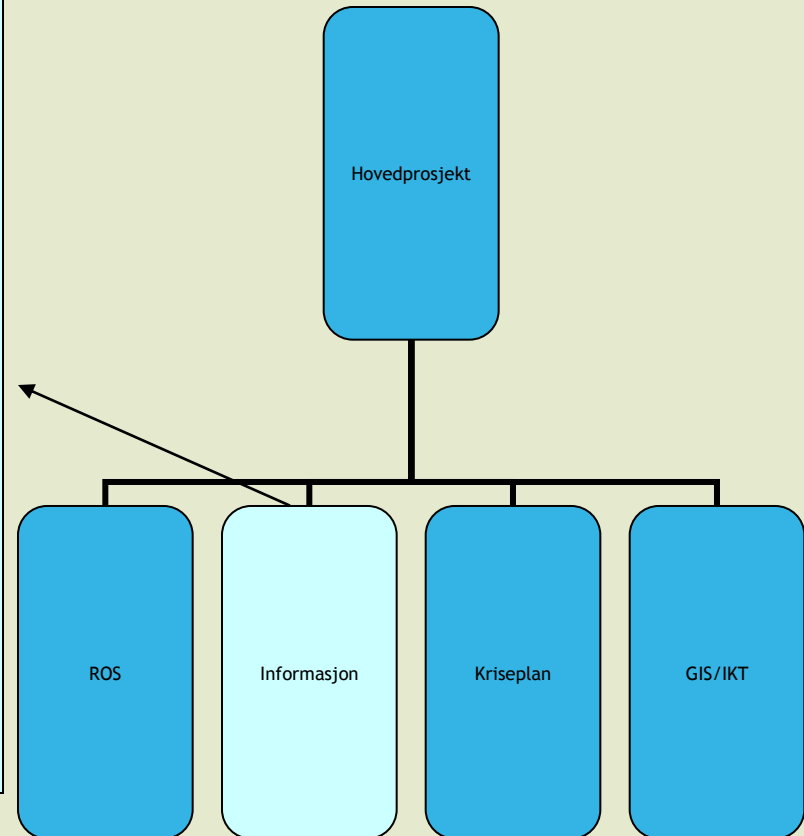
- klimabaserte hendelser
- felles risiko med eksterne parter





# Kriseinformasjonsplan

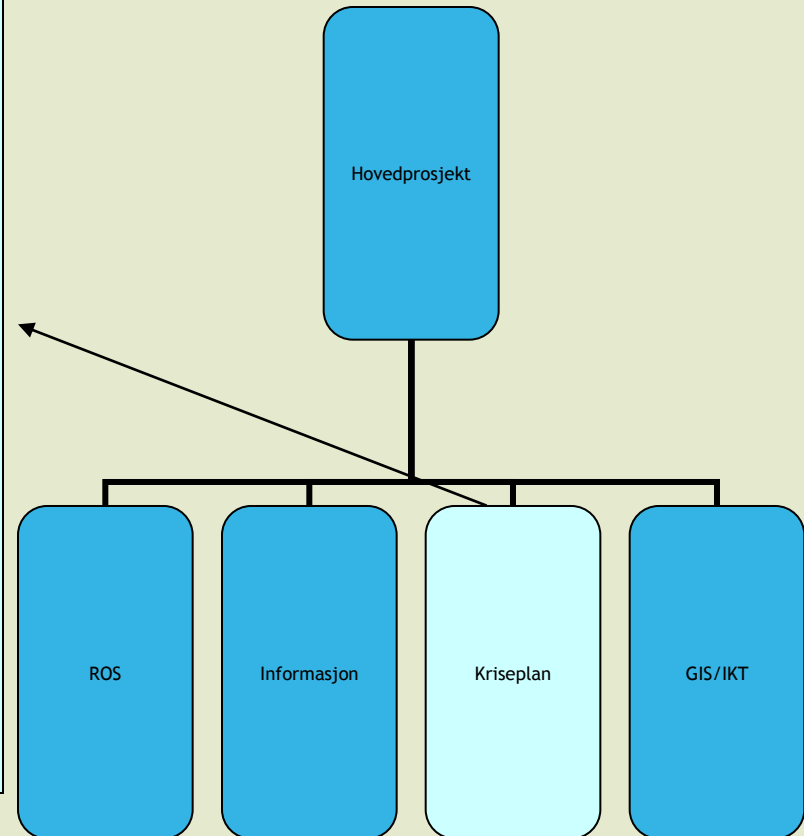
- **Utarbeide/modernisere** kriseinformasjonsplan og komme med forslag til ny organisering.
- Unngå at den egentlige krisa blir en informasjonskrisa
- **Medieovervåking** - være i forkant





# Kriseplan

- Digitalisere/modernisere/opdatere eksisterende kriseberedskapsplan.
- Kriseplanen gjøres elektronisk tilgjengelig (papierbackup)
- Koordineres med ROS og informasjonsplan

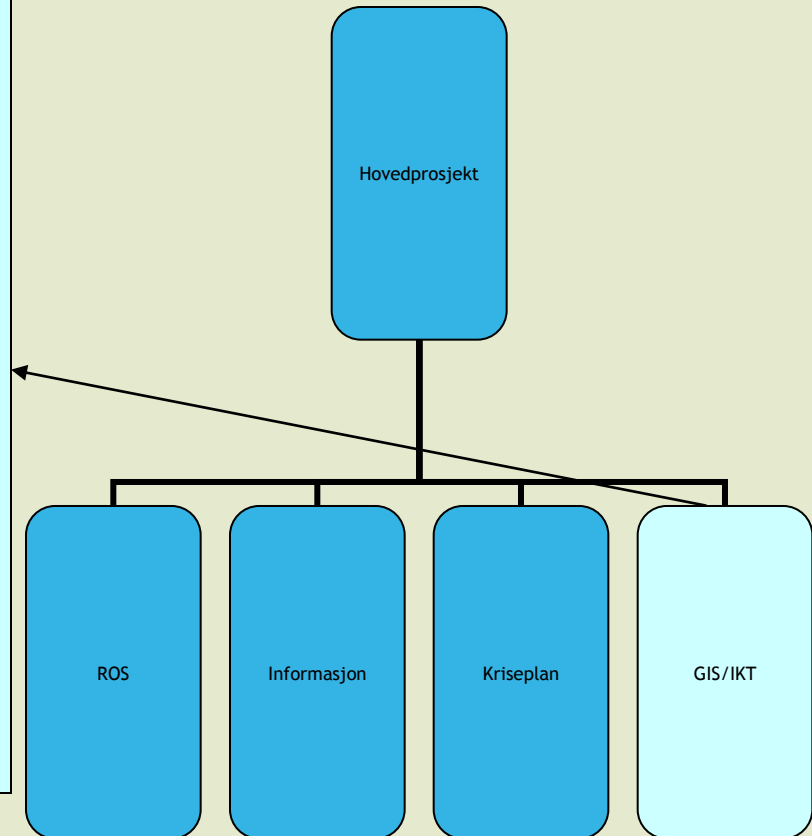






# GIS / IKT

- **Legge til rette for bruk av moderne verktøy i varsling og mobilisering inkludert GIS og IKT som beslutningsverktøy for kommunens kriseledelse.**
- Kartgrunnlag
- Informasjonsnivåer
- Real-time informasjon
- Varsling
- Logg
- Meldinger
- CIM





*Escape!*

# Evakueringsplan

- Denne velger vi å konkretisere etter selve hovedprosjektet.
- Representerer en oppbygging av en ny organisasjon, med eget planverk



# Etter prosjektet

- Forankres politisk og administrativt
- Øve kriseledelsen og organisasjonen (jevnlign og kontinuerlig)
- Innarbeides i kommunens arealplanlegging
- Plan for revisjoner



# Da var det vel slutt?



Et prosjekt har en start og en slutt  
Det har ikke arbeidet med beredskap



Planlegging

Øvelse

**Beredskap**

Kompetanse

