



# Skog og klima, i lys av 'Planting for klima'

Avslutningssamling i Rogaland

September 2018, Kristin Madsen Klokkeide, Miljødirektoratet



# Skogens rolle i klimasammenheng

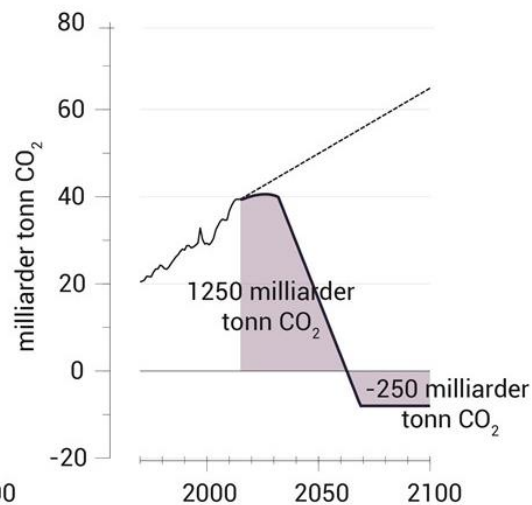
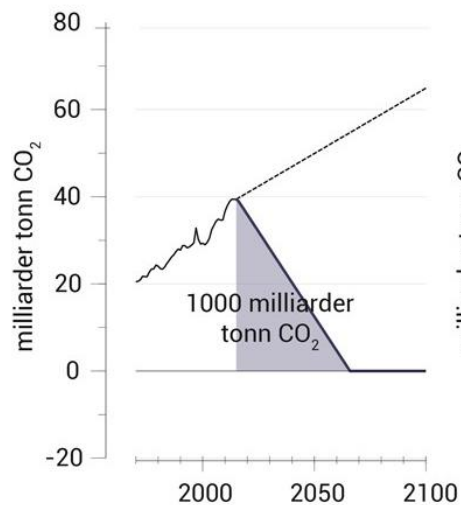
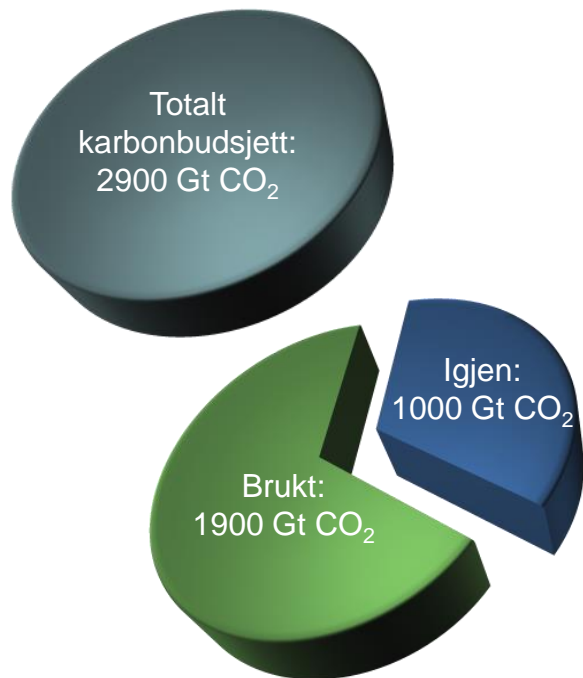
# Parisavtalen - en historisk avtale



Foto: United Nations photo, Flickr

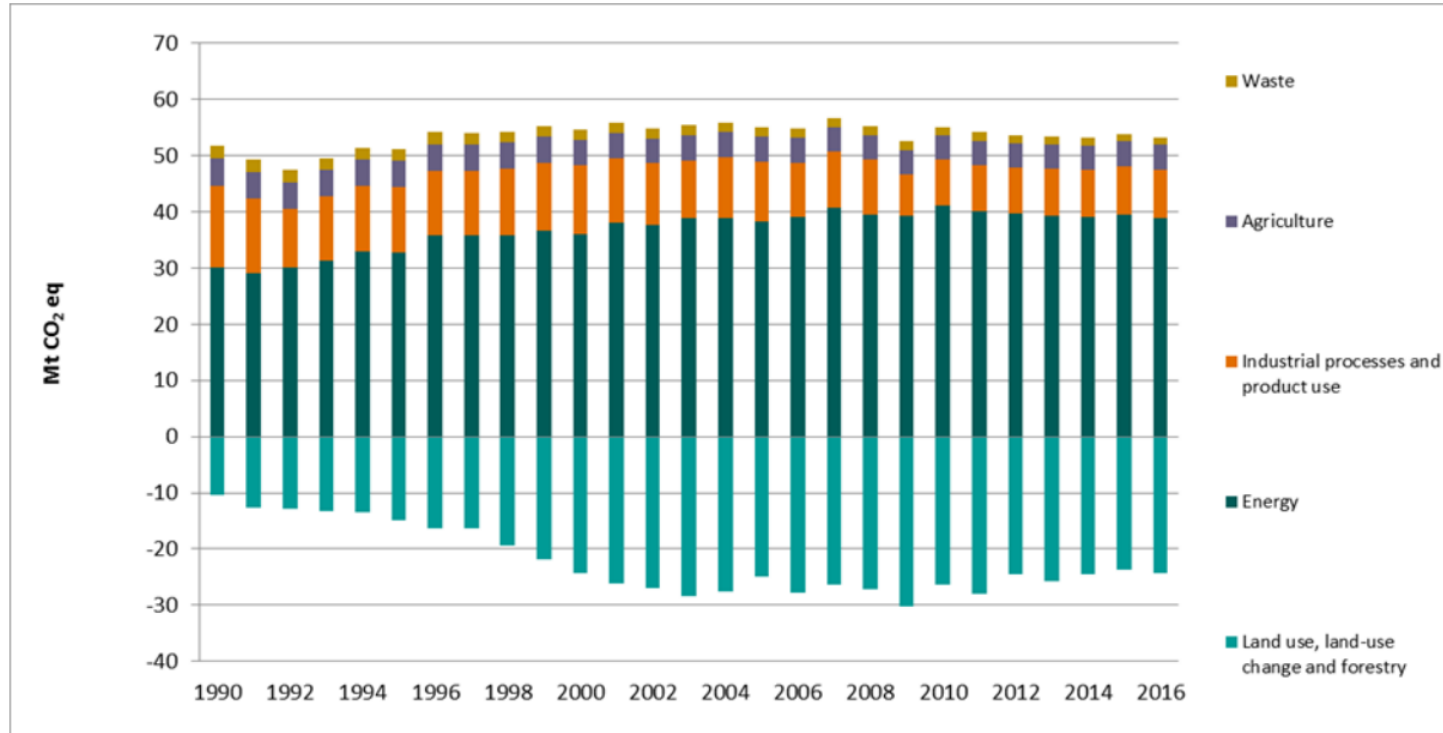
- Nesten alle land med
- Langsiktige mål
- Oppjustering hvert femte år
- God rapportering
- Folkerettslig bindende

# Togradersmålet - hva kreves globalt?

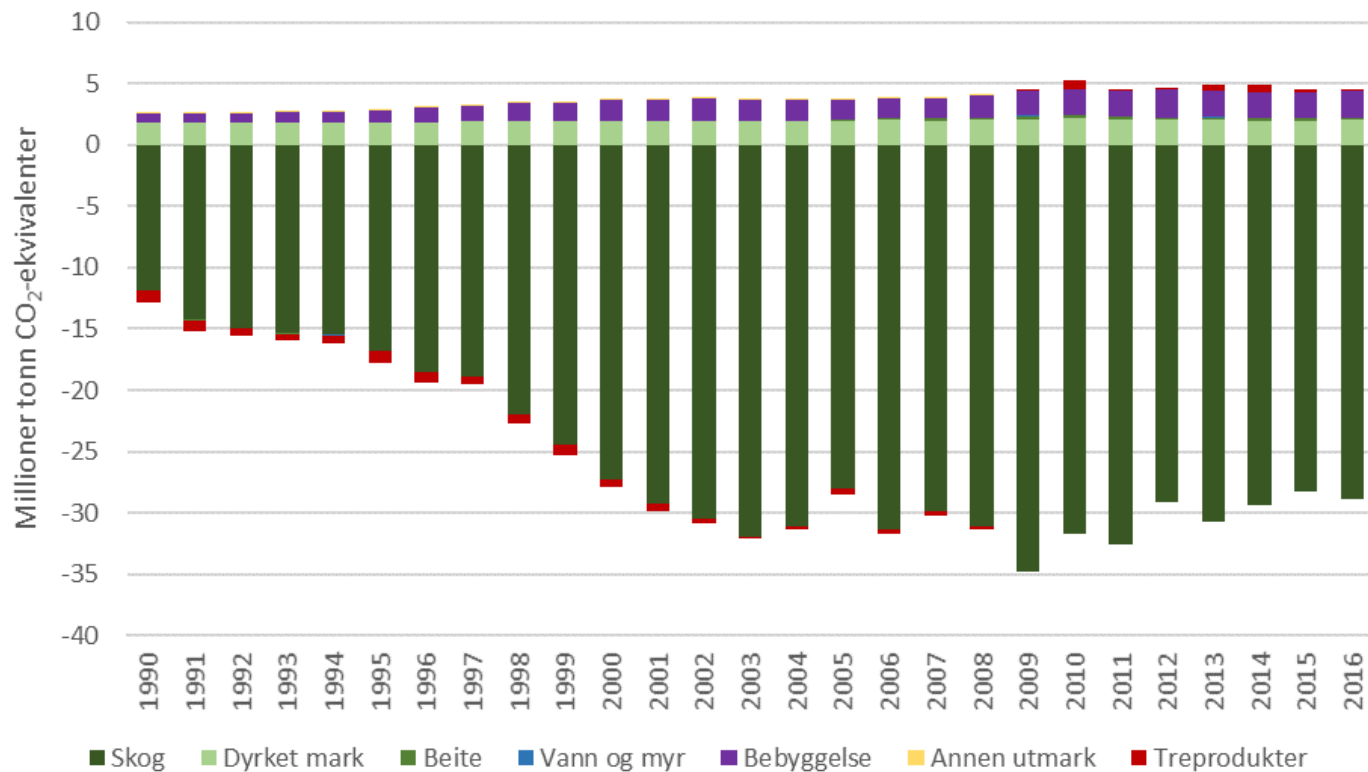


Kilde: Netherlands Environmental Assessment Agency 2015 / Miljøstatus.no

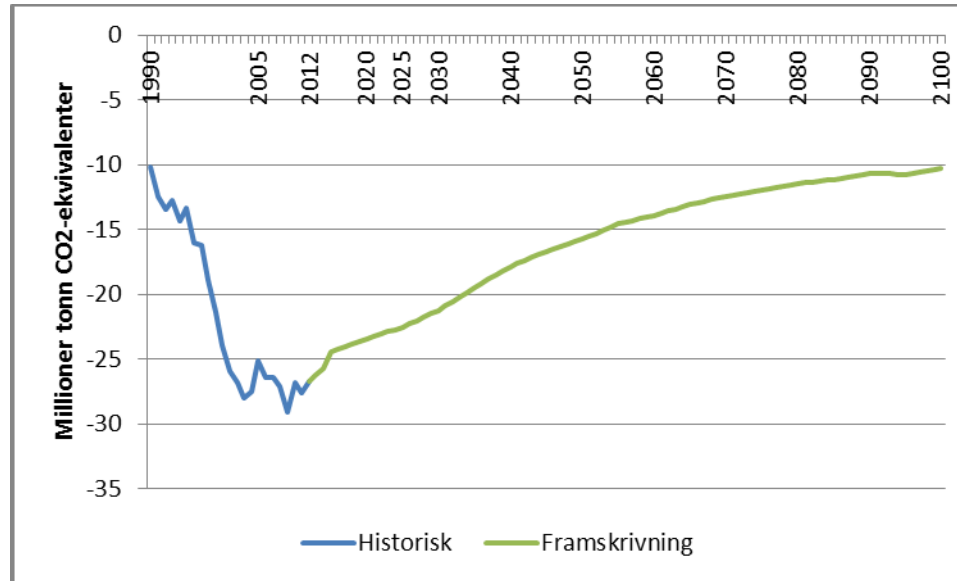
# Norges utslippsregnskap - utslipp og opptak



# Opptak og utslipp fra skog og annen arealbruk



# Forventet opptak i sektoren fram mot 2100



# Skog er viktig for å redusere klimagassutslippene

- Redusert avskoging og skogforringelse
- Økt opptak av CO<sub>2</sub> gjennom skogskjøtsel og nyplantning
- Bruk av produkter fra skogen som erstatter fossil energi

Viktig å avveie skogtiltak mot naturmangfold og andre miljøverdier





# Norges forpliktelser på skog og annen arealbruk

- Kyoto 2. forpliktelsesperiode (2013-2020)
- EU-kommisjonens regelverk for innsatsfordelingsbeslutning (2021-2030)
  - Norge vil påta seg en betinget forpliktelse om minst 40 prosent utslippsreduksjon i 2030 sammenlignet med 1990.
  - Norge i dialog med EU om en avtale om felles oppfyllelse av klimaforpliktelsen



# EU-regelverk for skog og annen arealbruk fra 2021

- Egen pilar for skog og annen arealbruk
- Utslipp skal ikke være større enn opptak i perioden = netto null
  - Egne regneregler for ulike areal
  - Egne regler for bruk av fleksibilitet

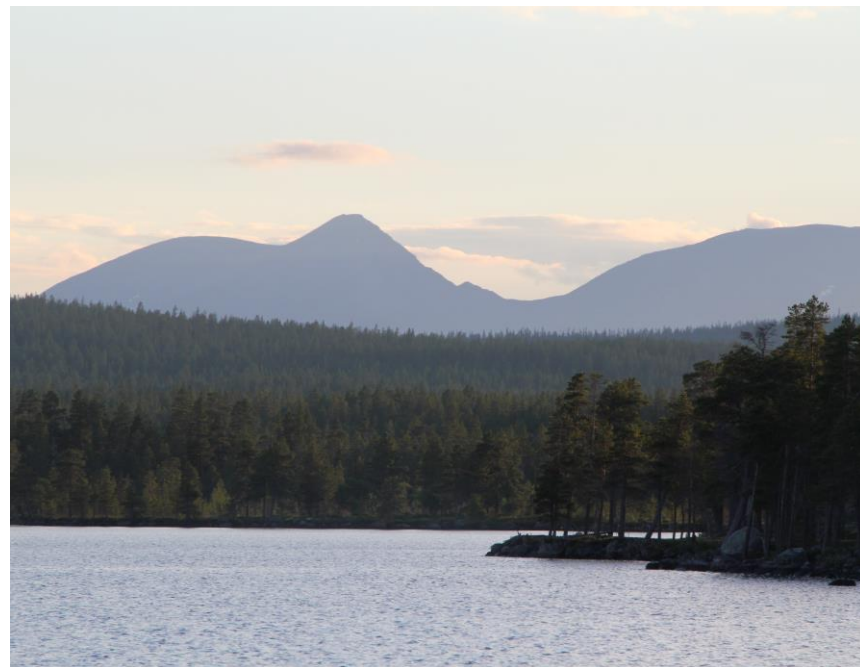


Foto: Ellen Bruzelius Backer

# Tiltak for å netto null

- Avskoging
- Påskoging
- Forvaltet skog
- Dyrket mark
- Beite
- Våtmark



Foto: Mari A. Hjorthol

# Planting av skog på nye arealer som klimaatiltak

# Bakgrunn

- Meld. St. nr. 21(2011-2012)  
Norsk klimapolitikk:

*«Regjeringen vil øke det produktive skogarealet (...) gjennom en aktiv bærekraftig politikk for økt tilplanting på nye arealer. Som en del av dette, vil regjeringen presentere en strategi for økt skogplanting. Samtidig må det utvikles miljøkriterier for dette.»*



# Pilotfase for planting av skog på nye areal

- Stortinget vedtok en treårig pilotfase for planting av skog på nye arealer i 2015, med en bevilgning på totalt 45 mill. kroner
- Pilotfylker: Rogaland, Nord-Trøndelag og Nordland
- Balansere hensynet til klima, miljø og næring
  - for å sikre god klimaeffekt, naturhensyn og lavt konfliktnivå
- Miljøkriterier fra rapport M26-2013 og tilleggskriterier fra Stortinget



# Hensikt og hensyn

Hensikten med pilotfasen er å høste erfaringer med blant annet klimaeffekt, miljøkriterier, næringshensyn og gjennomføring før oppskalering og utvidet implementering av tiltaket.

- Klima: prioritere arealer i tidlig gjengroing med høy til svært høy bonitet
- Næring: Arealer skal produsere godt og ha god tilgjengelighet
- Miljøhensyn: arealer uten store miljøverdier prioriteres

# Hvordan har det gått?

- Mye er likt, noe ulikt i fylkene
  - Planting utløst i 2017
    - Utvalgskriterier og saksgang «under huden»
    - Økende interesse med tiden
    - Skogpådriveraktivitet fungerer
  - God aktivitet i 2018
- Rogaland skal vi få høre mer fra





# Evaluering av pilotfasen

# Hva er vi bedt om å evaluere?

- Pilotfasen skal avsluttes med en grundig evaluering - flere deler
  - Innretning av tiltaket, herunder innretningen av miljøkriteriene og effekten av disse, skal vurderes etter at den treårige pilotfasen er gjennomført
  - Om målsetningene er nådd; må gi positive klimaeffekter, ha akseptable virkninger på naturmangfold og andre miljøverdier, bør gi grunnlag for fremtidig næringsutøvelse
  - Om miljøkriteriene er tilstrekkelige og på riktig nivå, for å sikre akseptable effekter på naturmangfold og andre miljøverdier, inkludert ved bruk av norsk gran på Vestlandet og nord for Saltfjellet

# Flere deler skal bli til en helhet

Innretning av tiltaket

Ekstern vurdering av fremtidig effekt

Erfaring

Miljøkriterier

Arealanalyse

Kommune

FM

Feltsjekk

Norsk gran

Miljø

Klima

Næring

Samlet evaluering

# Erfaringer

Innretning av tiltaket

Ekstern vurdering av fremtidig effekt

Erfaring

Miljøkriterier

Arealanalyse

Kommune

FM

Feltsjekk

Norsk gran

Miljø

Klima

Næring

Samlet evaluering

# Feltsjekk - naturmangfold

Innretning av tiltaket

Ekstern vurdering av fremtidig effekt

Erfaring

Miljøkriterier

Arealanalyse

Kommune

FM

Feltsjekk

Norsk gran

Miljø

Klima

Næring

Samlet evaluering

# Bruk av norsk gran på Vestlandet og nord for Saltfjellet

Innretning av tiltaket

Ekstern vurdering av fremtidig effekt

Erfaring

Miljøkriterier

Arealanalyse

Kommune

FM

Feltsjekk

Norsk gran

Miljø

Klima

Næring

Samlet evaluering

# Effekt av å plante skog

Innretning av tiltaket

Ekstern vurdering av fremtidig effekt

Erfaring

Miljøkriterier

Arealanalyse

Kommune

FM

Feltsjekk

Norsk gran

Miljø

Klima

Næring

Samlet evaluering

# Direktoratenes evaluering

- Miljødirektoratet og Landbruksdirektoratet skal levere sin evaluering til Klima- og miljødepartementet og Landbruks- og matdepartementet 01. desember 2018.
- Direktoratenes evaluering vil søke å sammenstille erfaring og kunnskap fra pilotfylkenes sluttrapporter og fra de eksterne innspillene i sin rapportering.





[www.miljodirektoratet.no](http://www.miljodirektoratet.no)