



FYLKESMANNEN  
I ROGALAND

# Naturmangfald i plansaker

10.12.2014

Morten Sageidet

fylke                      hekkande par

1. Rogaland	130
2. Nordland	70
3. Hordaland	65
4. Sør-Trøndelag	65
5. Vest-Agder	50
6. Nord-Trøndelag	40
7. Møre og Romsdal	30
8. Hedmark	25
9. Oppland	20
10. Telemark	17
11. Aust-Agder	16
12. Sogn og Fjordane	15
13. Østfold	12
14. Buskerud	8
15. Troms	3
16. Finnmark	2
17. Oslo/Akershus	1
18. Vestfold	0

o  
m  
s  
y  
n  
s  
o  
n  
e



# Naturmangfald i plan nokre perspektiv

- Gjeld all natur
- Omgitt av naturmangfald
- Ikkje bare eksklusive verdier
- Heilskapstenking
- Naturen har eigenverdi
- Naturen viktig for nærmiljø

## §§ 8 – 12 i naturmangfaldlova

§ 8 Kunnskapsgrunnlaget

§ 9 Føre-var-prinsippet

§ 10 Økosystemtilnærming/samla belastning

§ 11 Kostnad ved miljøforringing

§ 12 Miljøforsvarleg teknikkar  
og driftsmetodar

# Nokre erfaringar med NML i plan

- Varierende kvalitet
- Mange plansaker utan NML-vurderingar
- KU manglar ofte §§ 8 – 12
- Kommuneplan manglar ofte §§ 8 – 12
- Alternative forslag ikkje vurdert
- Førre-var-prinsippet lite brukt
- Oppsplitting av samanhengande naturområde

# Ålgård - Figgjo

- Verna vassdrag
- Elvemosevegetasjon
- Ål
- Elvemusling
- Rørdrum



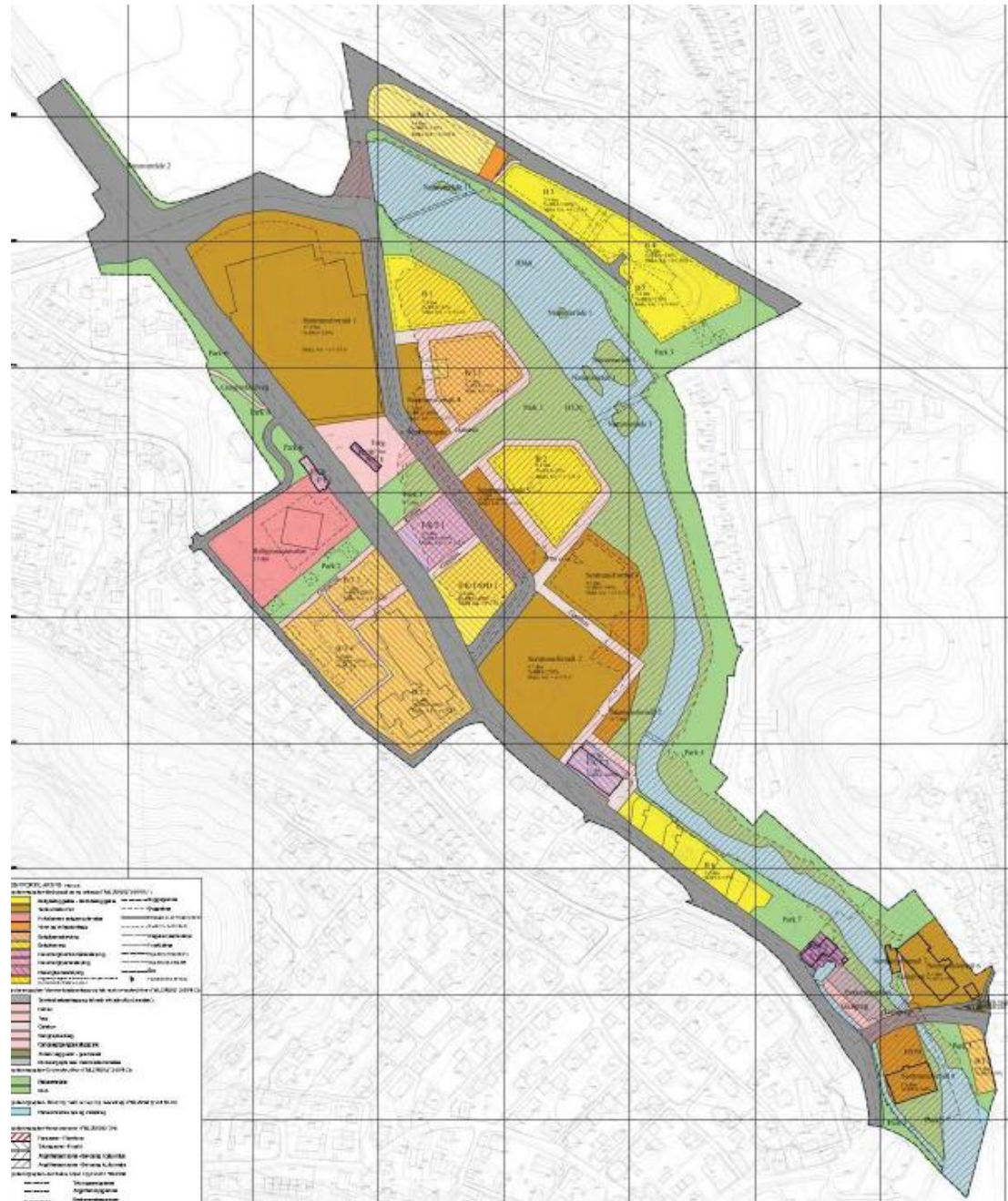
# Sentrumsplan for Ålgård

## Konsepttenking:

- Landskap
- Blågrøn struktur
- Kulturmiljø

## Omsyn i planen:

- Flomsikring
- Overvatn
- Friluftsliv
- Grønstruktur
- Kantsoner
- Nærmiljø





# Flomsikringstiltak

1. Store naturverdier

Ingen tiltak

2. Flytte elvemusling

Reetablere gyteområde

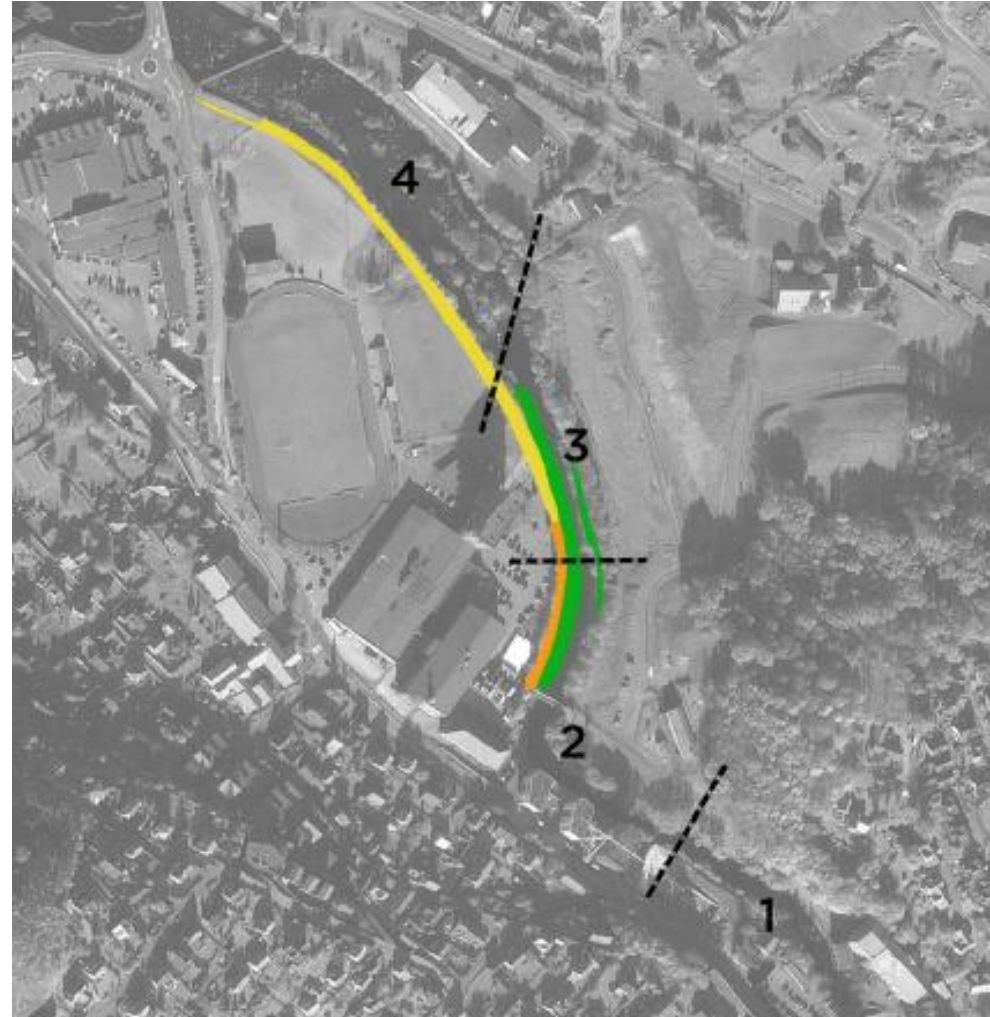
3. Utvide elva

Ny elvebotn tilpassa laks

Fjerne parkslirekne

4. Viktig for gyting og ål

Naturtype «viktig bekkedrag»





# Kvithei, Hålandsmarka, Sola

Fylkesmannen har motsegn

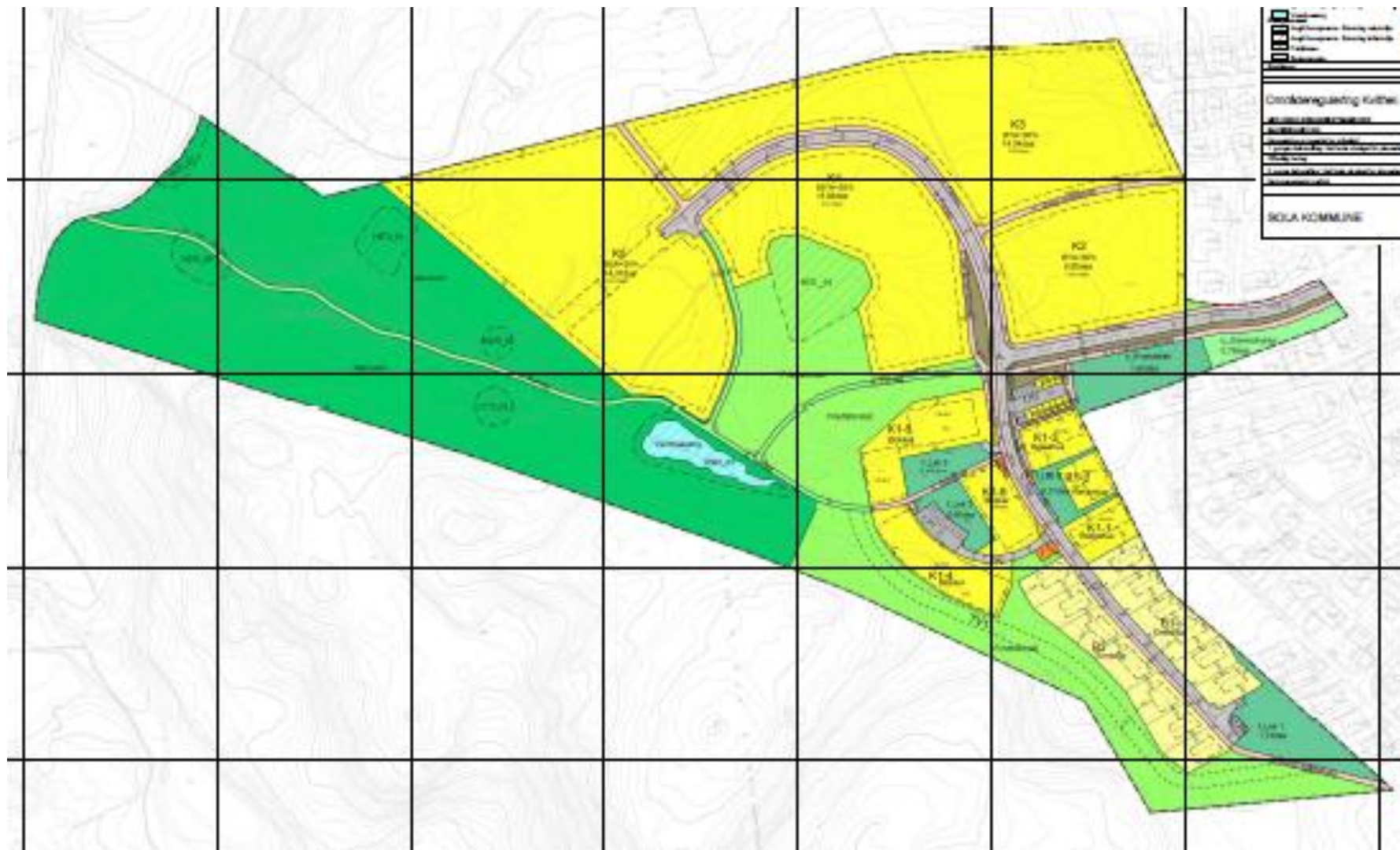
- Naturmangfald
- Kystlynghei
- Småsalamander
- Landskap
- BATP
- Barn og unge



# Kommuneplan Sola



# Reguleringsplan Kvithei





B  
y  
b  
å  
n  
d  
e  
t  
s  
ø  
r

