

Kurs i naturmangfoldsloven – 10.12.14

Sandnes kommune

- Forvaltning av miljøverdier i kommunen
- Eksempel på utredning av miljøhensyn i reguleringsplan på Dale

Hans Ivar Sømme



Miljøplan for Sandnes

Miljøplan for Sandnes en del av Kommuneplan for Sandnes
"Kommuneplan for miljø"

Miljøplanen er kommunens viktigste styringsdokument for
arbeidet med miljøvernoppgavene



Miljøplanens oppbygning

Tema	
1. Innledning	Grunnlag (p&b-loven, kommuneloven, forvaltningsloven, opplæringsloven)
2. Naturgrunnlag, biologisk mangfold, kulturminner og jordvern	Bevare, forvalte (p&b-loven, naturmangfold, vilt, fisk, kulturminner, jordloven)
3. Miljøkvalitet i jord, vann og luft – Energi og klima	Forebygge og reparere (p&b-loven, kommunehelse, forurensning, energi)
4. Opplevelse, rekreasjon og fysisk aktivitet	Tilrettelegge (p&b-loven, friluftsliv, jordloven, naturmangfold, motorferdsel)
5. Virkemidler og verktøy	Forvaltning, saksbehandling (p&b-loven, forvaltningsloven, kommuneloven)

2. Naturgrunnlag, biologisk mangfold, kulturminnevern og jordvern

2.1 Geologi og landskap

2.2 Biologisk mangfold

2.3 Masseuttak og massedeponier

2.4 Innsjøer og vassdrag

2.5 Viltforvaltning og fiskeforvaltning

2.7 Kulturminner, kulturlandskap og jordvern



Tematisk behandling

- Lovgrunnlag
- Faglig beskrivelse
- Status i Sandnes
- Mål for forvaltningen
- Forvaltningsregler og retningslinjer

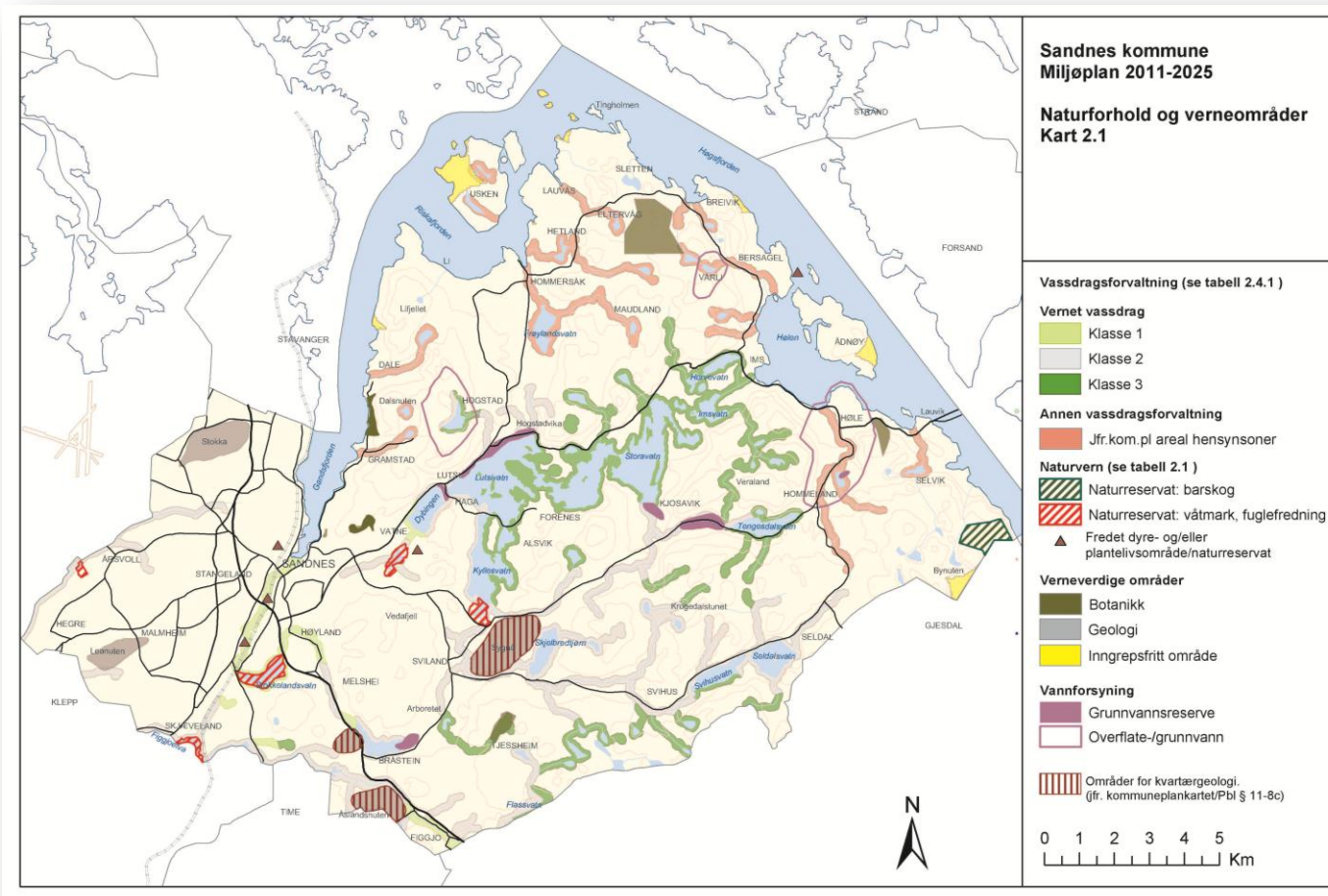


Eksempel på forvaltningsmål og tiltak

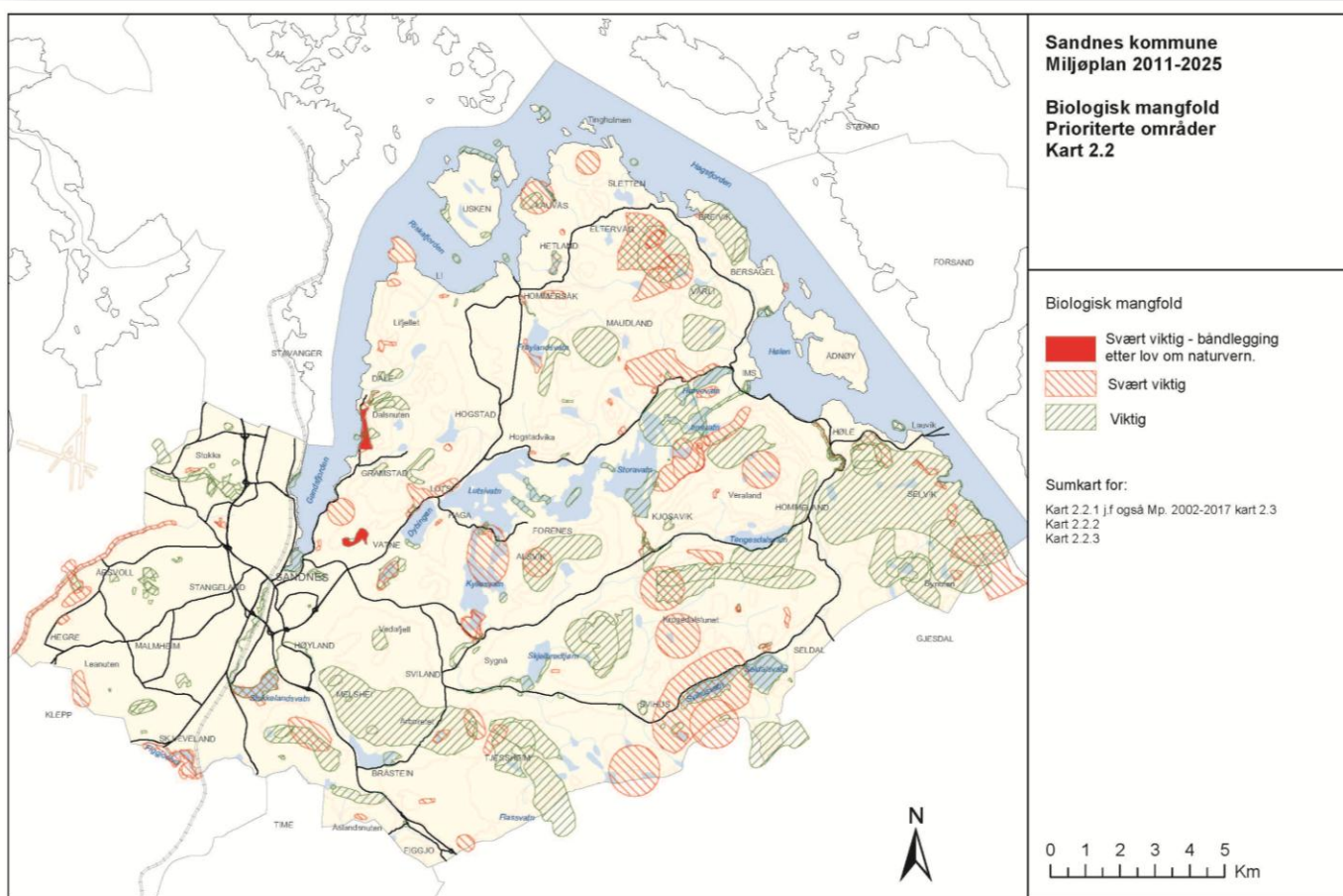
- *Svært viktige områder/lokaliteter for det biologiske mangfoldet skal bevares*
- *Viktige områder for det biologiske mangfoldet bør bevares*
- *Tiltak eller inngrep som kan være til skade for viktige/svært viktige områder for det biologiske mangfoldet skal ikke tillates uten at tungtveiende samfunnsmessige grunner tilsier det*



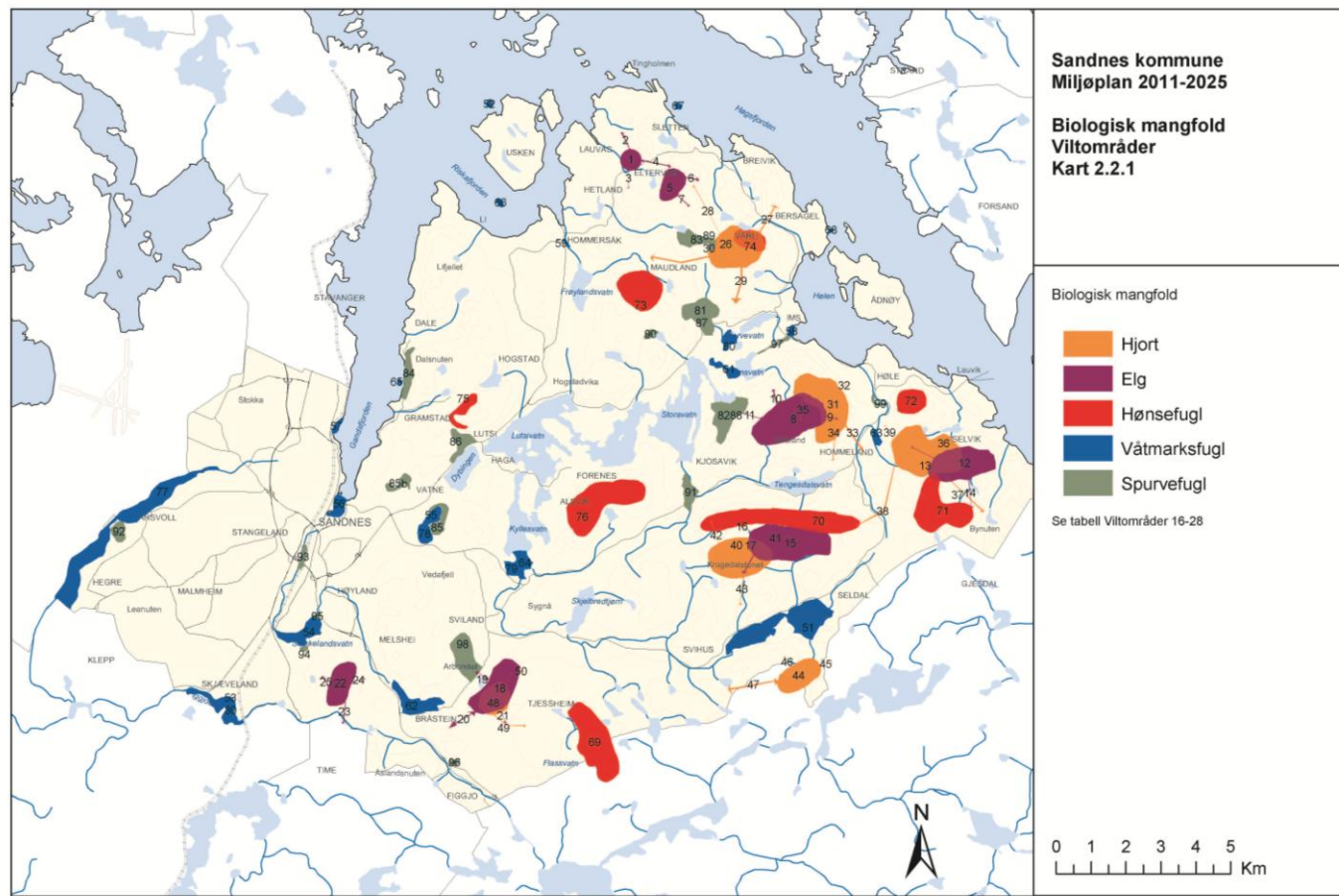
Kart 2.1 Naturforhold og verneområder



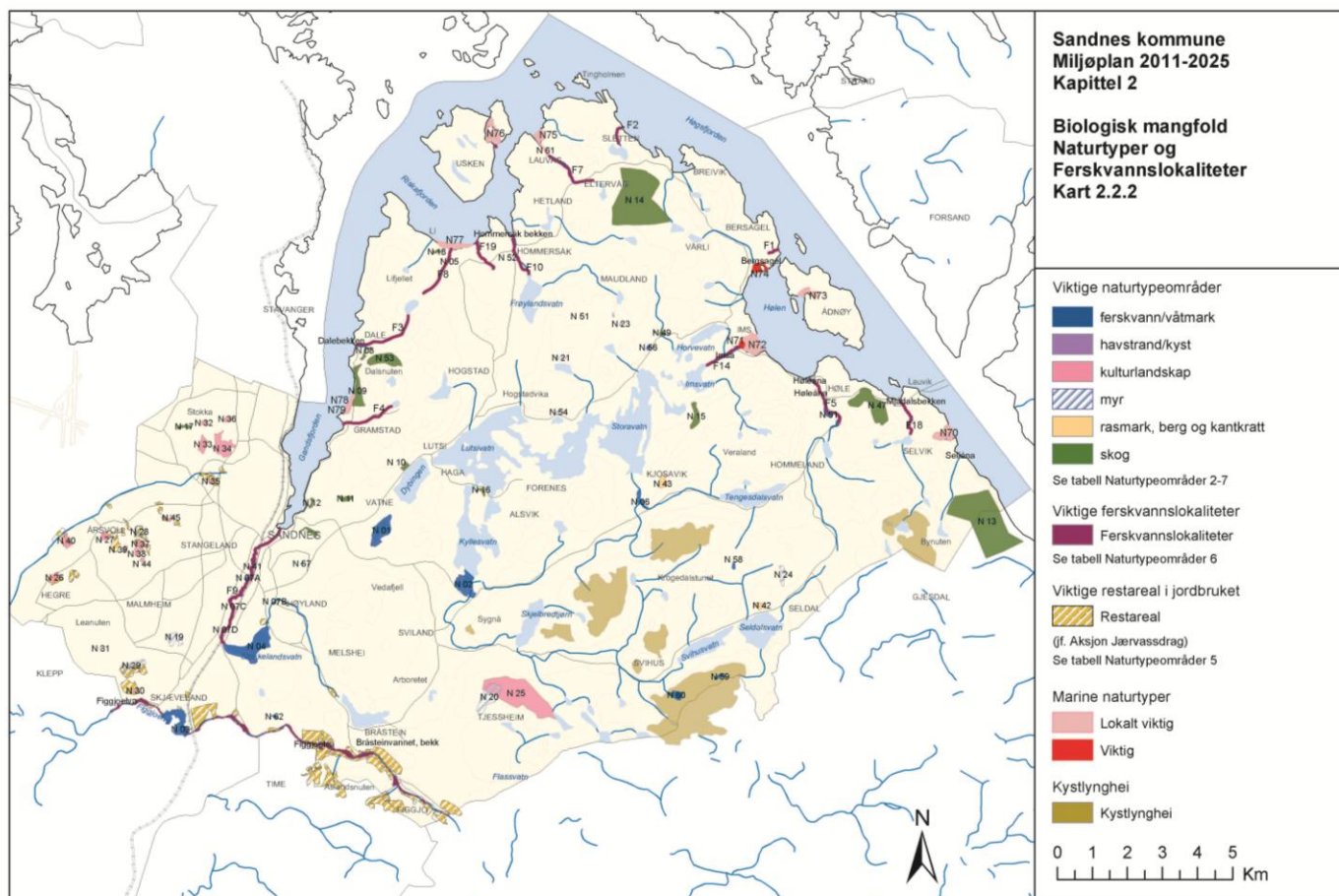
Kart 2.2 Biologisk mangfold – prioriterte områder



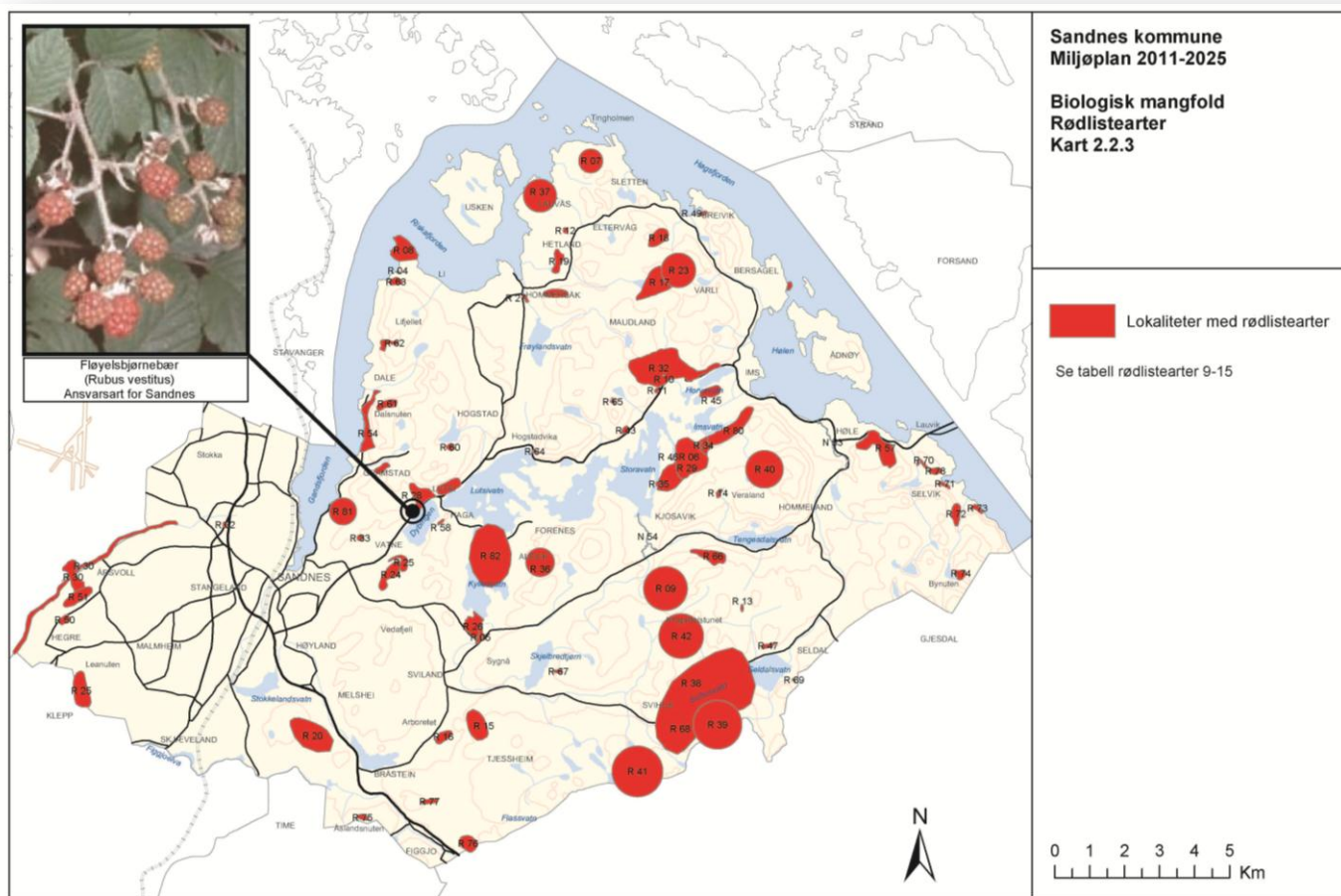
Kart 2.2.1 Biologisk mangfold - viltområder



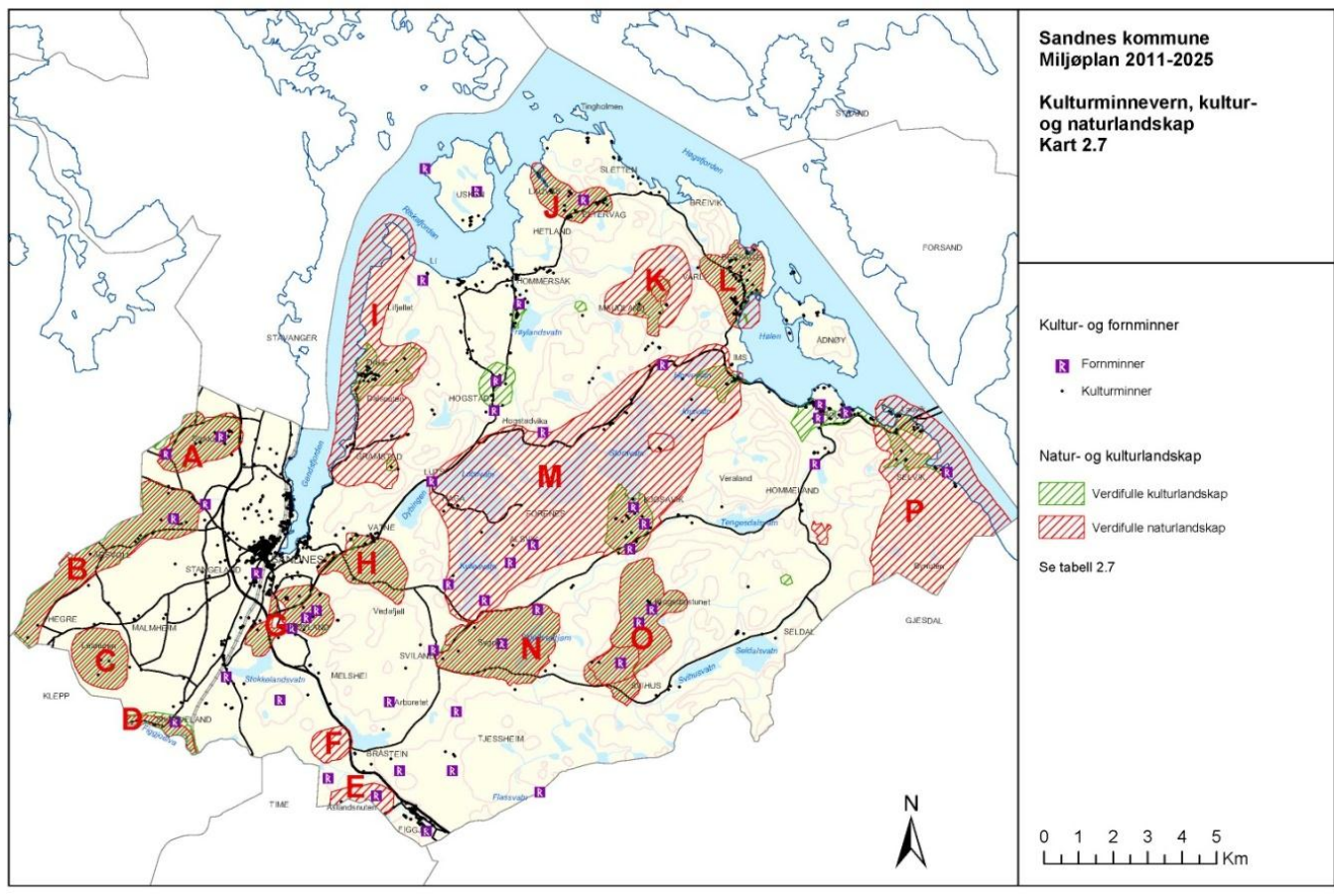
Kart 2.2.2 Biologisk mangfold – naturtyper



Kart 2.2.3 Biologisk mangfold – rødlistearter



Kart 2.7 Kulturminnevern, kultur- og naturlandskap



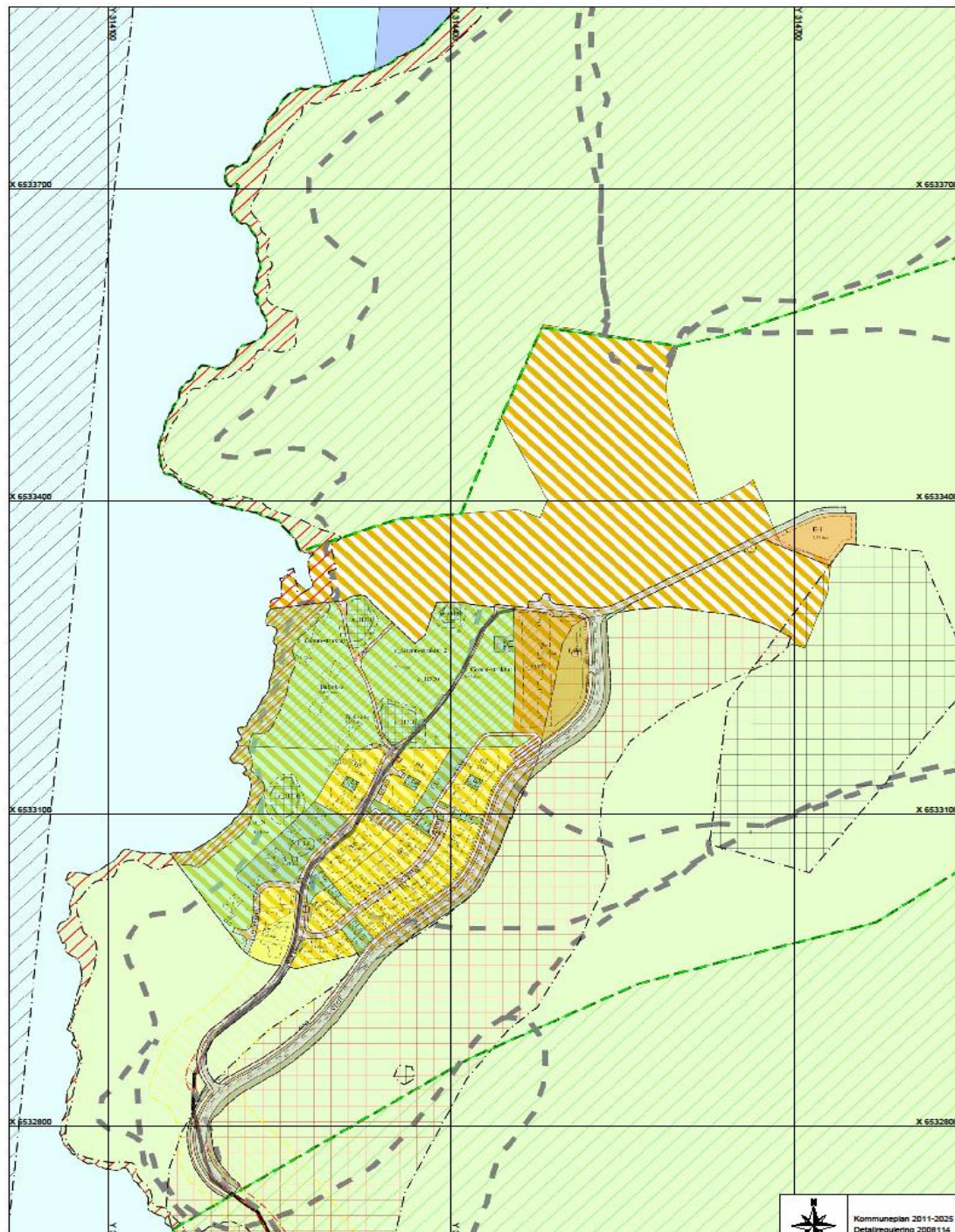
Vurdering av miljøkonsekvenser i alle arealplaner

- Miljøplanens verktøy for vurdering av miljøkonsekvenser skal brukes i alle arealplansaker.

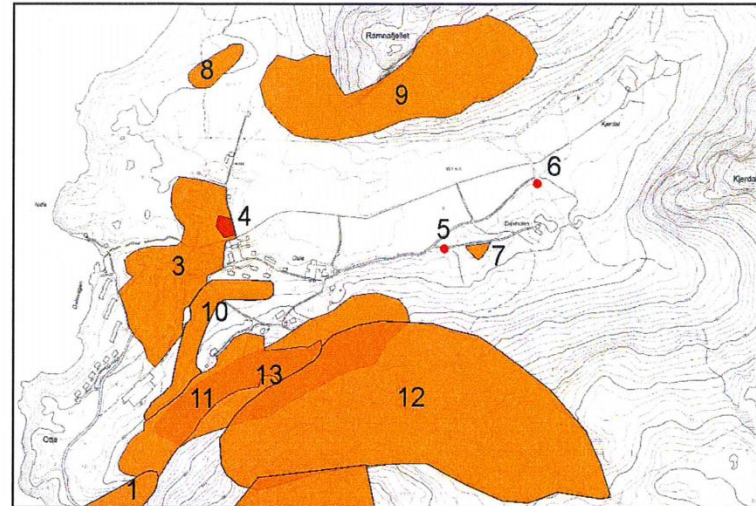
Verdi/hensyn	Konsekvens for miljø lft vedtatte mål og regler	Kommentar
Natur, kultur, jordvern	--- -- - / + ++ +++	Kortfattet beskrivelse
Miljøkvalitet i jord, vann og luft		
Opplevelse og rekreasjon		
Samfunnssikkerhet, klimatilpasning		
Samlet vurdering		

Reguleringsplan for Dale 2008 114

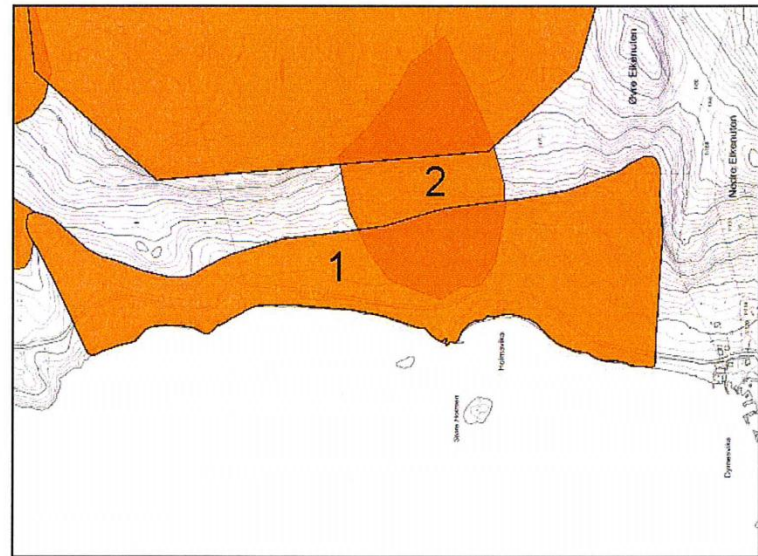
Plan sammenstilt med
kommuneplan



Verdikart for BM



Figur 16. Verdikart for området rundt selve Dale.



Figur 17. Verdikart for området langs Daleveien. Kartet er snudd slik at nord er orientert mot venstre.

Reguleringsplan på Dale – biologisk mangfold

Nr	Sted	Kategori	Beskrivelse	Prioritet/konsekvens
N08	Dale «sykehus»	Gml. edelløvskog	Parkpreget Store eiketrær	V - stor
N53	Dalsnuten	Gml. løvskog	Bjørk, sjeldne lav og moser	V - middels +
N09	Dale	Gml. edelløvskog	Stort område med eikeskog	V – middels -
R54	Dale	Sommerfugler	Flere arter	SV – liten
R61	Dalsnuten	Hinnebregne		V – utenfor plan
VO84	Dale	Spurvefugl, spetter, ugler	Hekkeområde spettmeis, bøksanger, gråspett, dvergspett, kattugle	2-3 – middels -



Reguleringsbestemmelser

Naturområde

- Innenfor område O_N skal det foretas nødvendig opprydding av naturområdene slik at eksisterende naturkvaliteter og vegetasjon bevares. Området skal være offentlig. Det skal foretas opprydding av eksisterende tomter og fyllmasse. Det tillates ikke innføring av fremmede treslag. Edellauvskog skal opprettholdes som et dominerende element.

Hensynssoner

- Hele miljøet innenfor hensynssonen skal bevares. Det tillates ikke innføring av fremmede treslag. Edellauvskog skal opprettholdes som dominerende element.
- Parken og eplehagen i Grøntstruktur skal bevares. Vanlig vedlikehold og pleie tillates. Tre i eplehagen som går ut, skal vurderes erstattet med tilsvarende plante. Det tillates ingen nye, faste installasjoner i eplehagen.

