



FESTE

LANDSKAP · ARKITEKTUR

Kvalitetar i eit aldersvenleg lokalsamfunn  
– kjenneteikn og eksempel i praksis

Landskapsarkitekt Tone Telnes

«LEVE HELE LIVET», 08.11.2023

3 kontor

profilert fagmiljø innen landskaps-  
arkitektur og arkitektur i norge

21 ansatte

bred erfaring siden 1983



FESTE

KONTAKT

EPOST:  
sor@feste.no

TLF:  
35930210

POST:  
Pb. 120, 3901 Porsgrunn

BESØKSADRESSE:  
Tordenskioldsgt. 6,  
3921 Porsgrunn

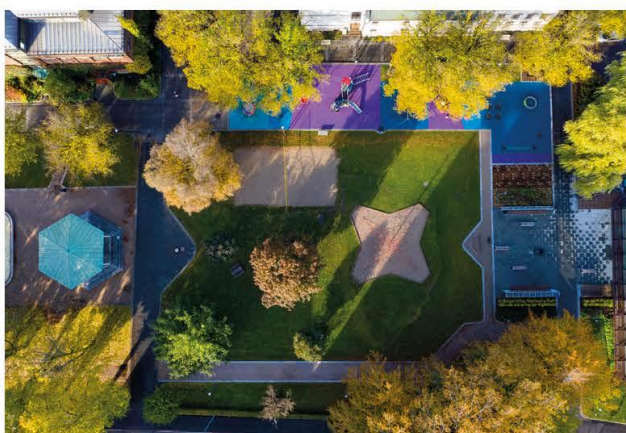
BESØK ARENDAL:  
Torvet 5, 4836 Arendal

www.feste.no

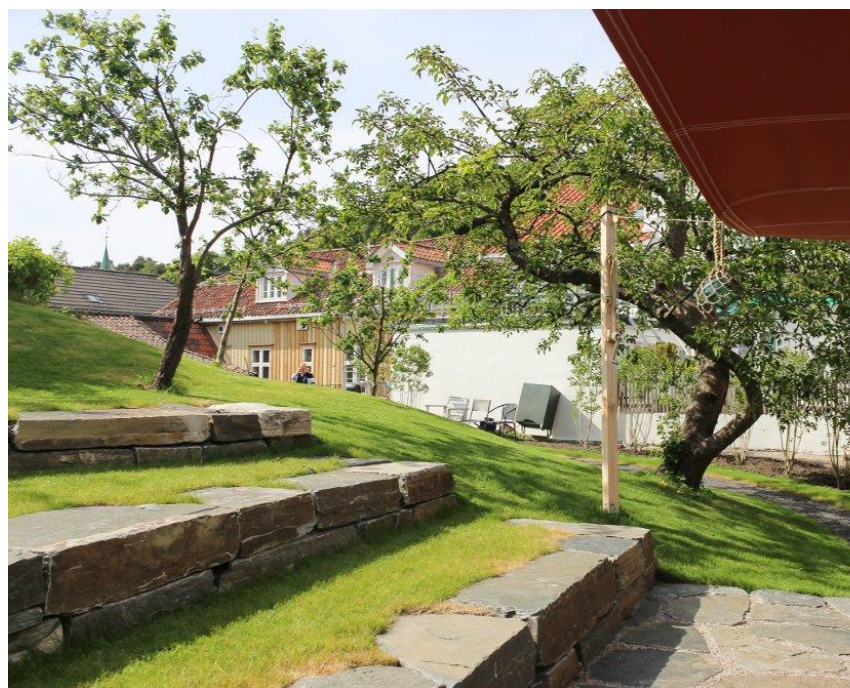
@feste\_landskap\_arkitektur



UTSIKTSPUNKTET, FLATDAL



RÅDHUSPARKEN PORSGRUNN



BREIDABLIKKVEIEN



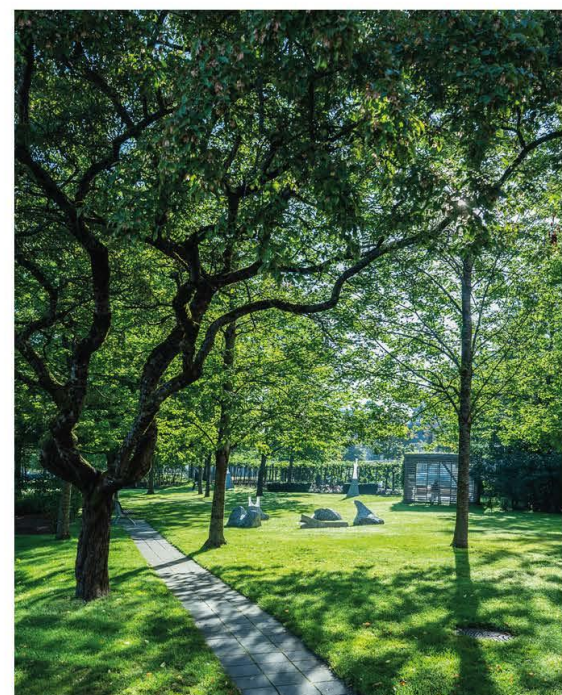
FETTERENDE TILTER, NISSEN



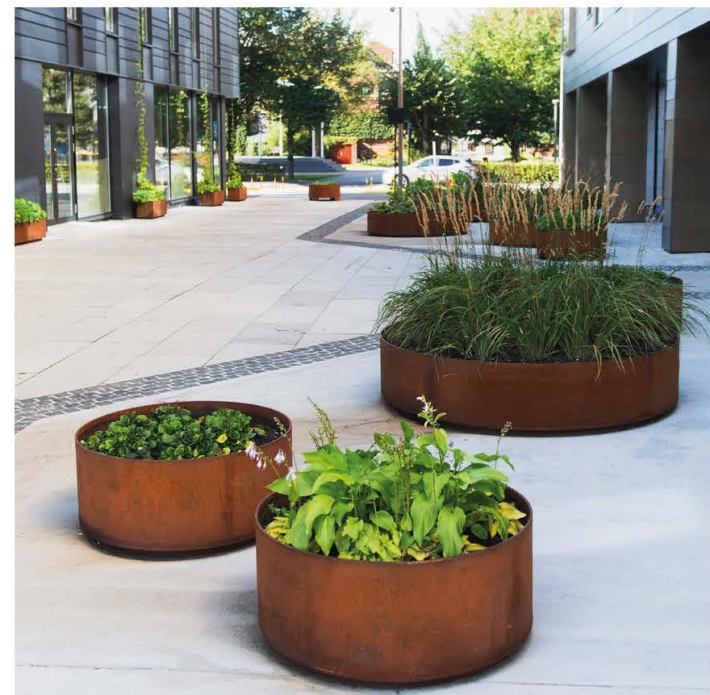
MULIGHETSSTUDIE, SIVILFORSVARSTOMTA PORSGRUNN



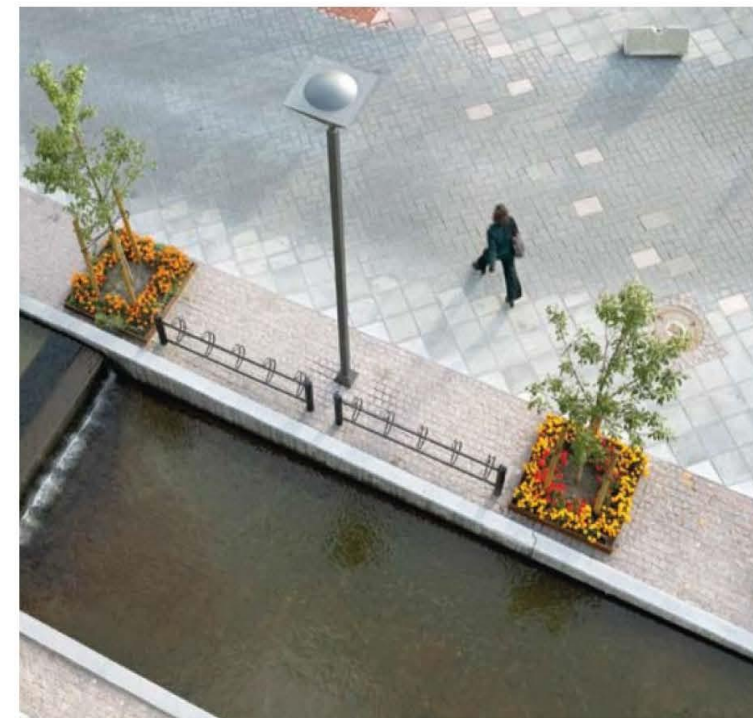
MØLLEBEKKEN, TVEDESTRAND



SYKEHUSET I TELEMAR



KAMMERAHERRALØKKA, PORSGRUNN



BRATSBERG BRYGGE, PORSGRUNN



MØLLEBEKKEN, TVEDESTRAND



SORIA MORIA, DALEN



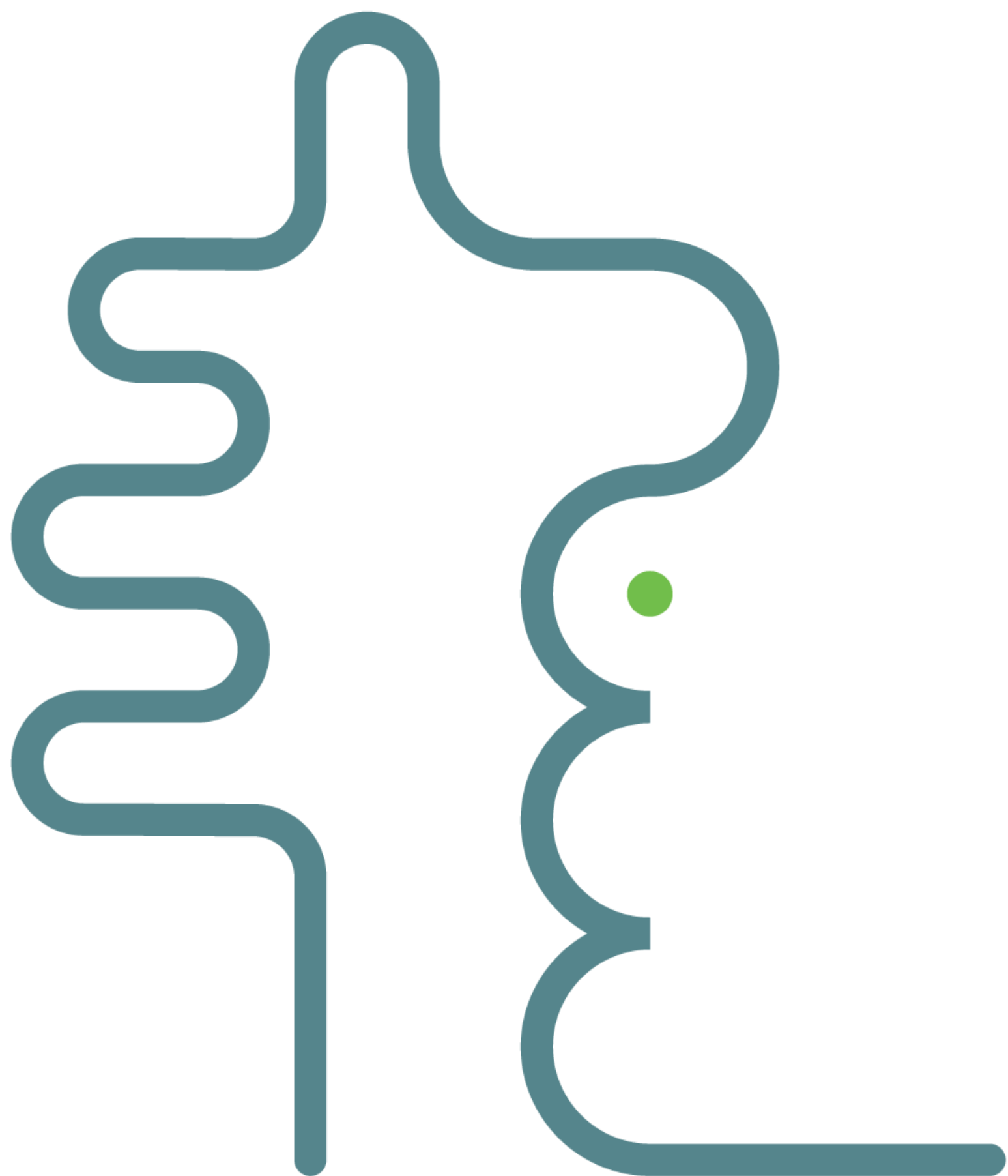
RÅDHUSPARKEN, PORSGRUNN

VIRKSOMHETSOMRÅDER

- AREALPLANER
- MULIGHETSSTUDIER
- REGULERING
- STEDSUTVIKLING
- LANDSKAPSANALYSER
- STORE LANDSKAPSINNGREP
- VEG/ SAMFERDSEL
- STEINBRUDD
- FRIOMRÅDER
- BYROM OG PARKER
- GRAVPLASSER
- IDRETTSANLEGG
- SKOLE/BARNEHAGE
- KONTORBYGG
- BOLIGOMRÅDER
- BOLIGER/HYTTER
- PAVILJONER



"OPPLEVINGSVEIEN"



# Aldersvenleg:

- Lett å koma seg ut å gå, sykle, trille
  - ✓ På tur i natur eller i sentrum til butikk og byliv
- Stadar å møtast
  - ✓ Plassar, torg, parkar
- Fellesløysingar på tvers
  - ✓ Bufellesskap, sambruk
- Opplevingar – samhandling
  - ✓ Fellesprosjekt. Del av fellesskap.  
Noko å leva for

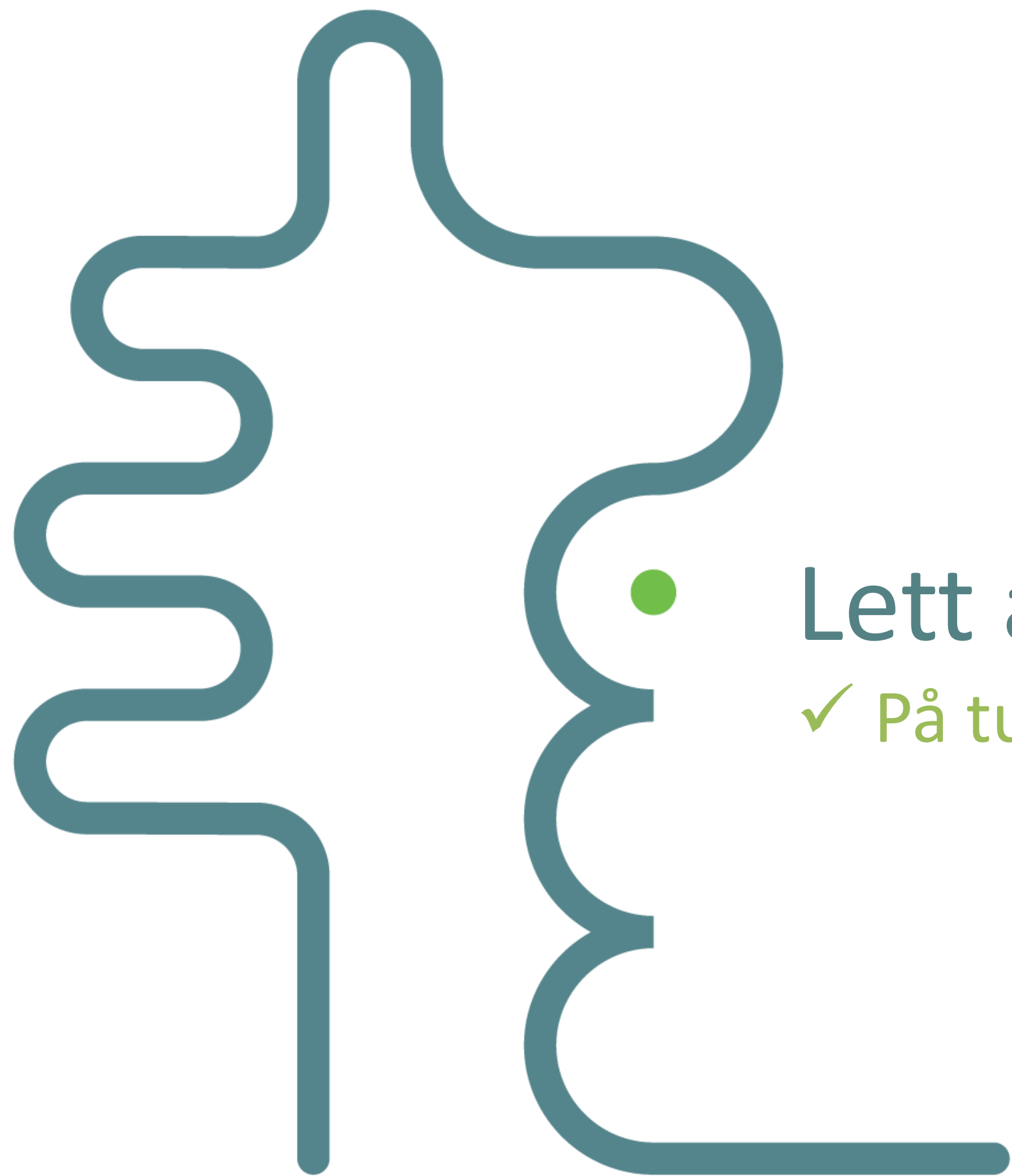
FESTE

# Prosjekteksempel:



- Neslandsvatn – turveg langs Banen  
✓ (Drangedal kommune, Neslandsvatn vel, Feste)
- Hamaren i Fyresdal – Tretoppvegen  
✓ (Fyresdal kommune, Faun, Sør arkitekter, Effekt, Feste)
- Sogevegen i Flatdal, Svartdal og Hjartdal  
✓ (Seljord og Hjartdal kommunar, Vtfk, SVV, Feste, Faun)
- Gateprosjekt Tvedestrand  
✓ (Tvedestrand kommune, Feste, Srærk)
- Franklintorget og Rådhusparken i Porsgrunn  
✓ (Porsgrunn kommune, Bypakka, SVV, Feste, Lala Tøyen, Via Nova)
- Vindmøllebakken i Stavanger  
✓ (Helen og Hard arkitekter)
- Møsstrond lokalsamfunn  
✓ (Vinje kommune, Feste)
- \* Stedsans \* Soria Moria \* Sjukehusparken i Skien
- \* Hollenderhagen i Risør

FESTE



- Lett å koma seg ut å gå, sykle, trille
  - ✓ På tur i natur eller i sentrum til butikk og byliv

# NESLANDS VATN

Turveg og  
aktiviteter langs  
Banen



FESTE



Foto: Roy Olsen.

perrongar og stasjonar

inspirasjon

jernbanesviller



FESTE



# ELDSJELENE!

(dårleg vêr ingen hindring!)



Synfaring i desember 2017



Synfaring i desember 2019

FESTE

# Område 1



# Område 1 - etter



# Område 2 - etter



FESTE

# Område 2 - etter



# Område 2 - etter



# Område 2 - etter



FESTE

# Område 3 - etter





# Område 3 - etter



# Område 3 - etter



# Område 3 - etter



# Område 3 - etter



# Banen

1

2

3

4

5



Neslandstunet

Butikken

Stasjonen

Skulen og  
barnehagen

Banen

3



# Bygdehagen



# Bygdehagen



VESTRE, VIA SIRKELBENK



VESTRE, MUNCH STABELBAR CAFESTOL



VESTRE, APRIL RUNDT BORD



# Grøne lommer



✓ Hollenderhagen i Risør



✓ Sjukehusparken i Skien



# Fjellbrygga og Tretoppvegen i Fyresdal



Foto: Yngve Ask/Visit Telemark



**5 minutters samfunn**  
God arealplanlegging

Aldershjem

Tretoppvegen

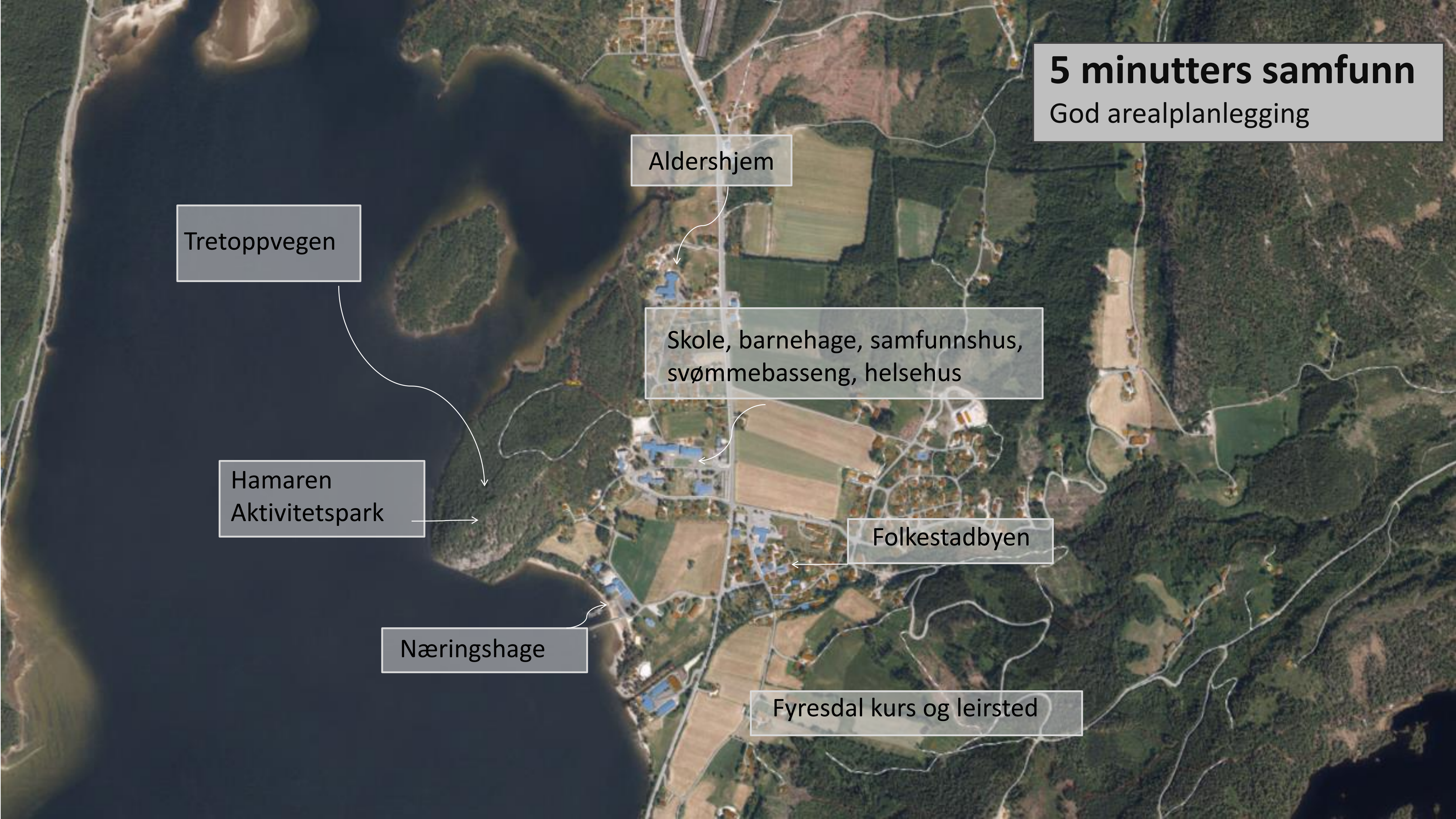
Skole, barnehage, samfunnshus,  
svømmebasseng, helsehus

Hamaren  
Aktivitetspark

Folkestadbyen

Næringshage

Fyresdal kurs og leirsted







# EFFEKT

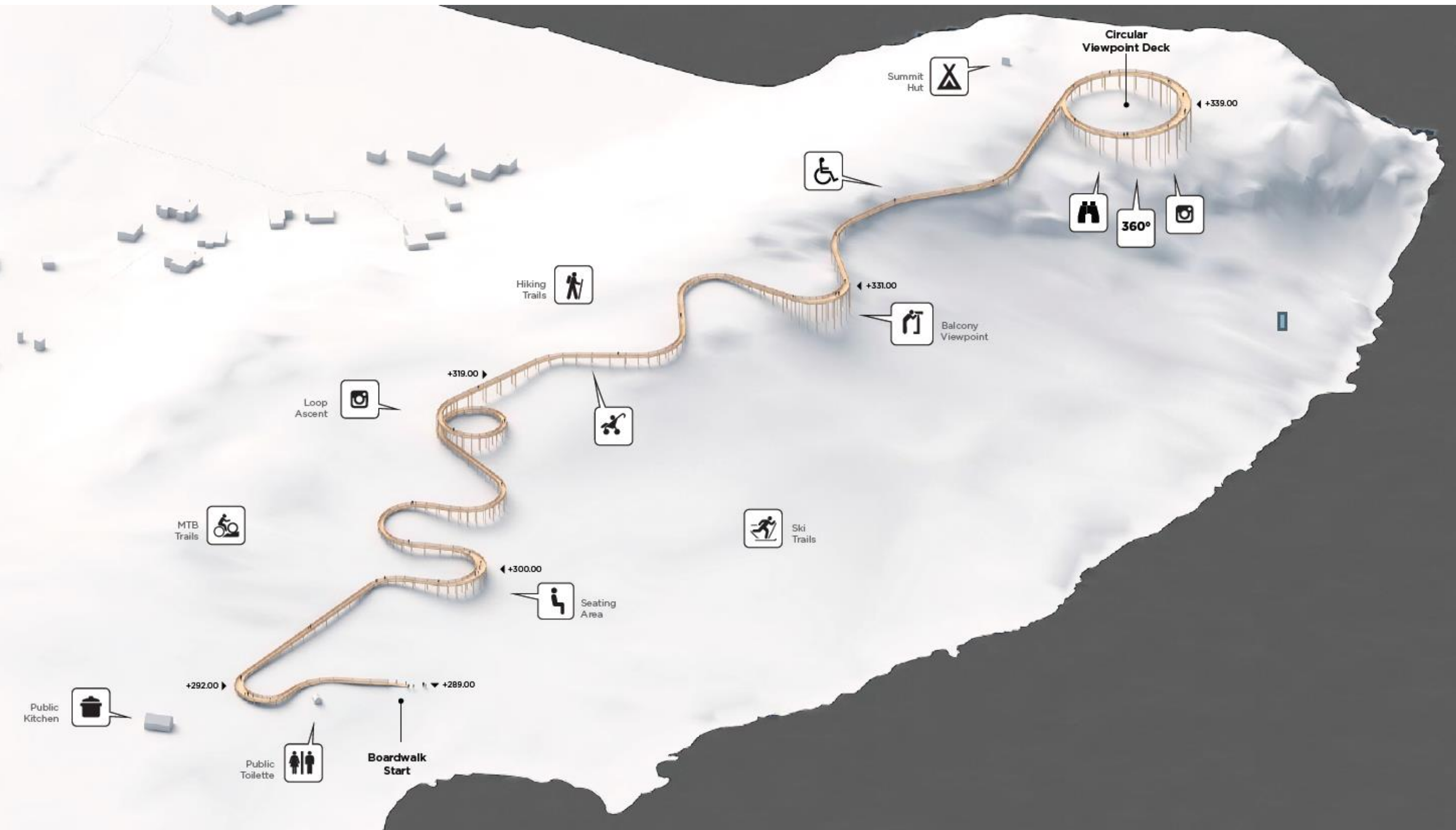




Foto: Rasmus Hjortshøj



Foto: Rasmus Hjortshøj





Foto: Rasmus Hjortshøj





Foto: Rasmus Hjortshøj



Foto: Rasmus Hjortshøj

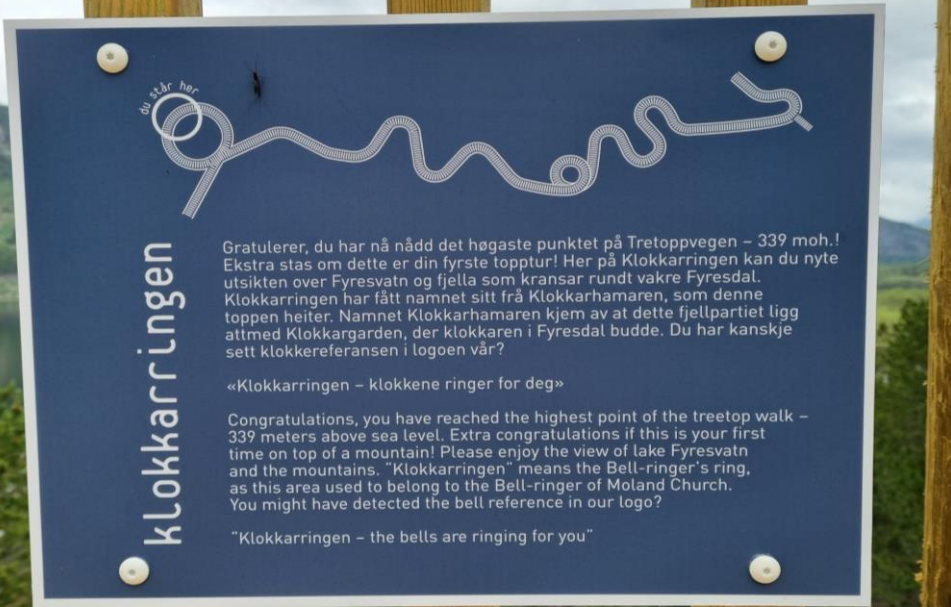


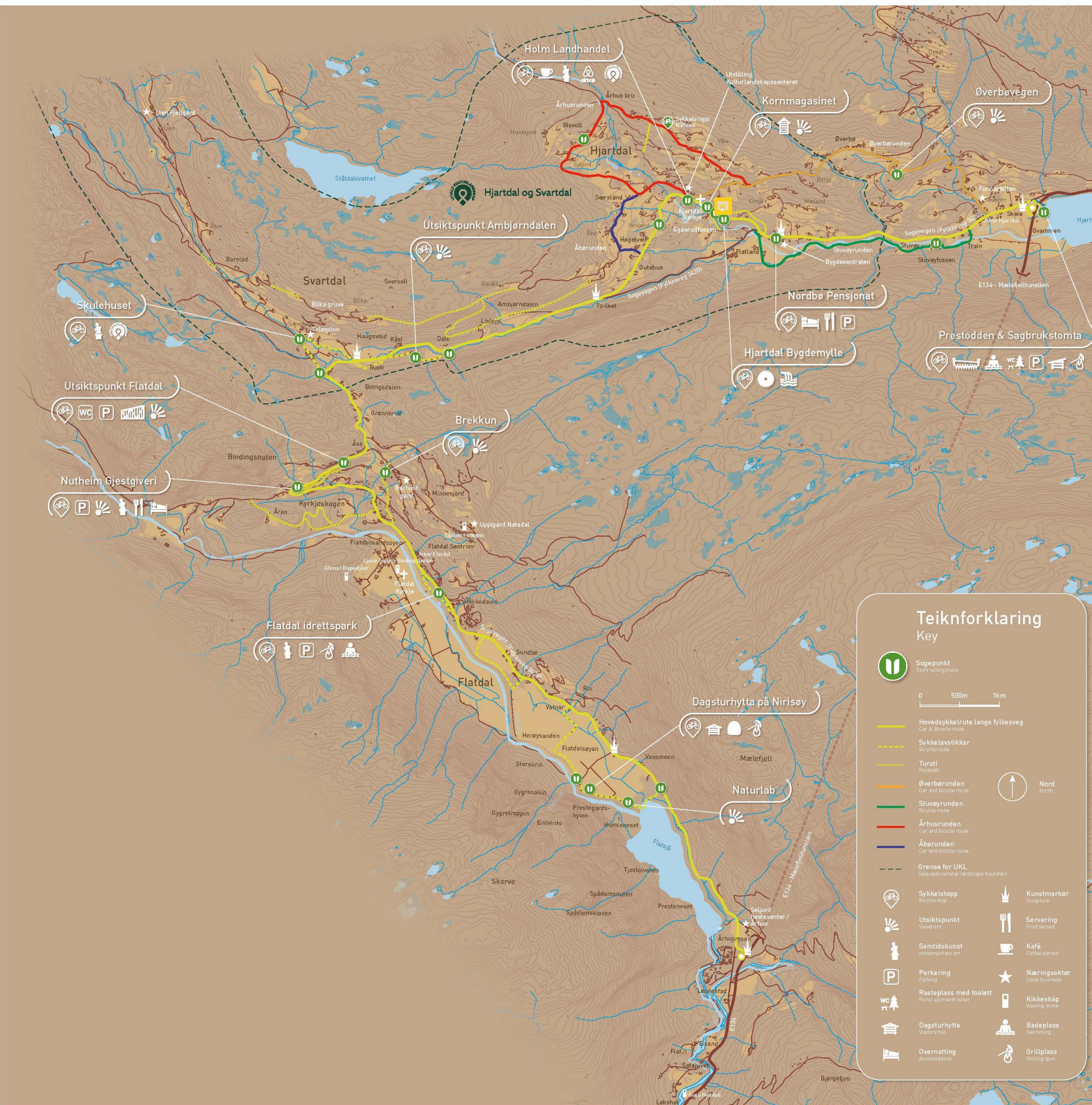
Foto: Stephen Hunter/M8 Design



# Sogevegen om Nutheim

Hjartdal, Svartdal, Flatdal

Turveg og sykkelrute som knyter bygdelag, lokalsamfunn, næringsaktører og opplevingar sammen.



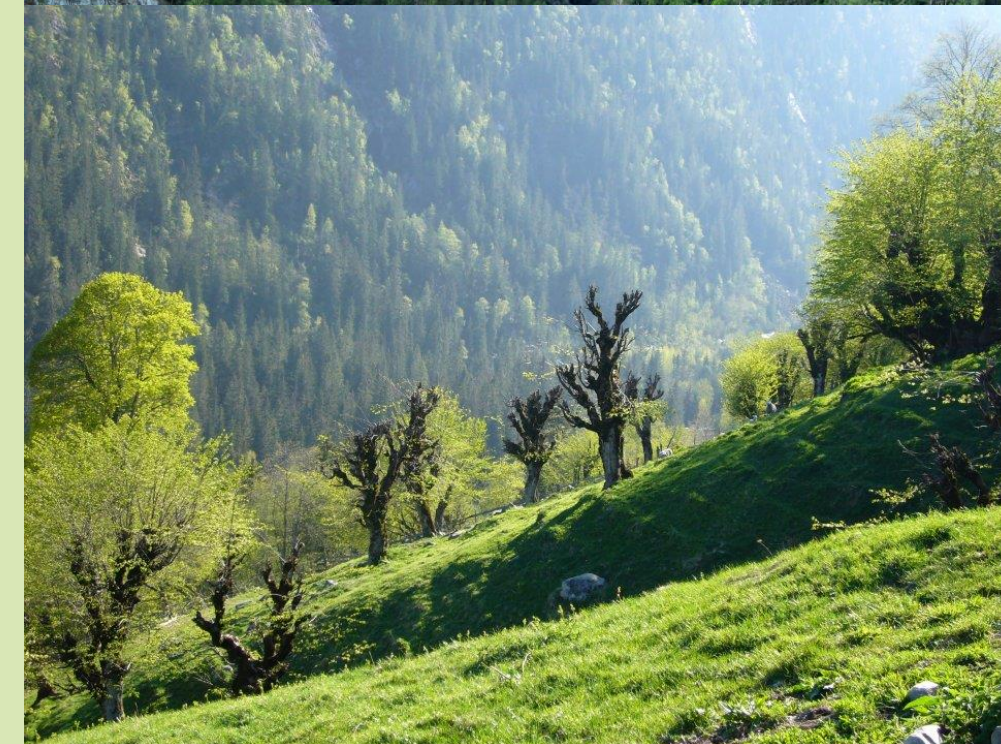
# Landskapet



Naturen



Sogene

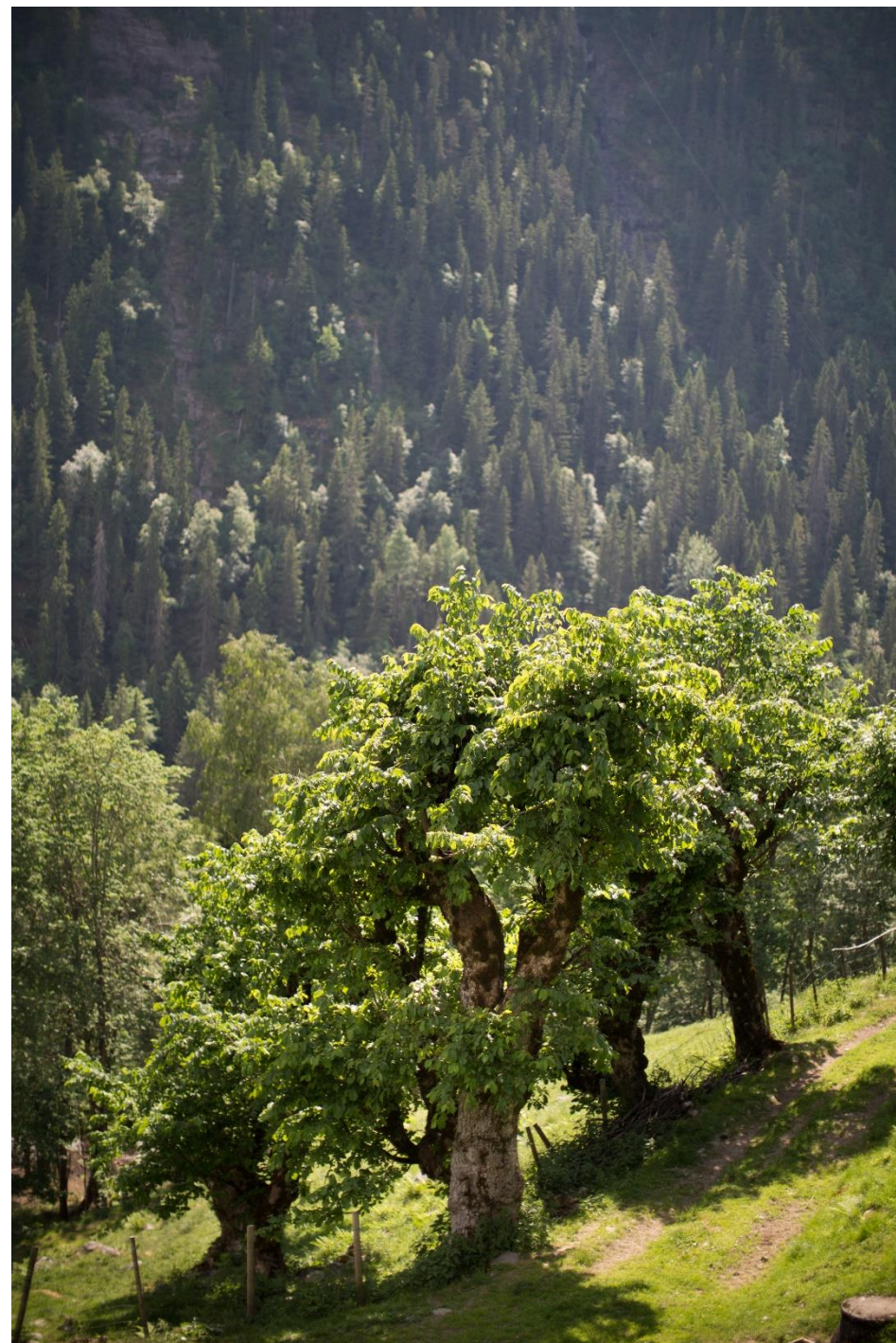
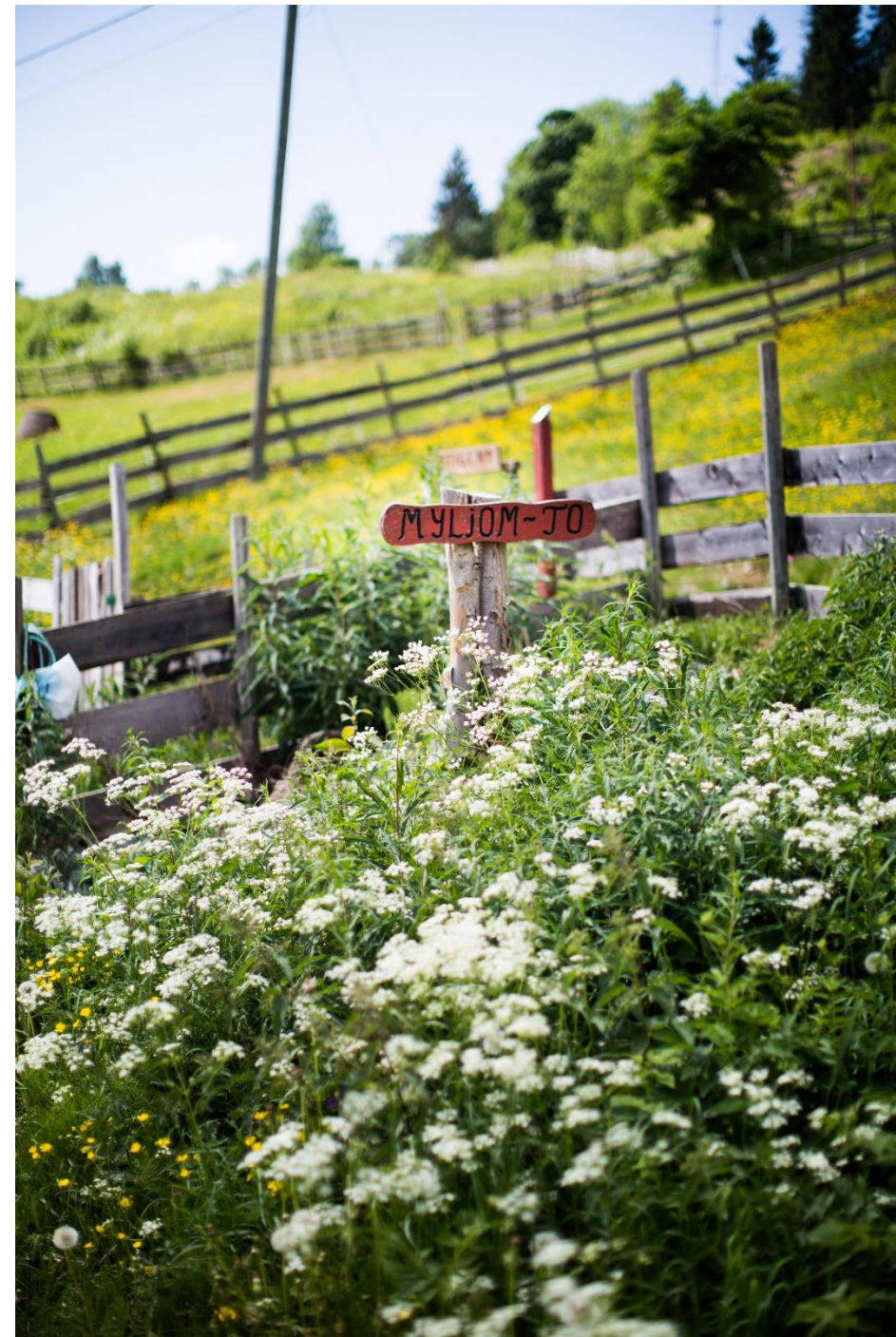


Kulturlandskapet



Vi har arbeidd med å binde saman driftsvegar, gamle vegfar, åmurarar, bygdevegar til å bli eit samanhengande turvegnett



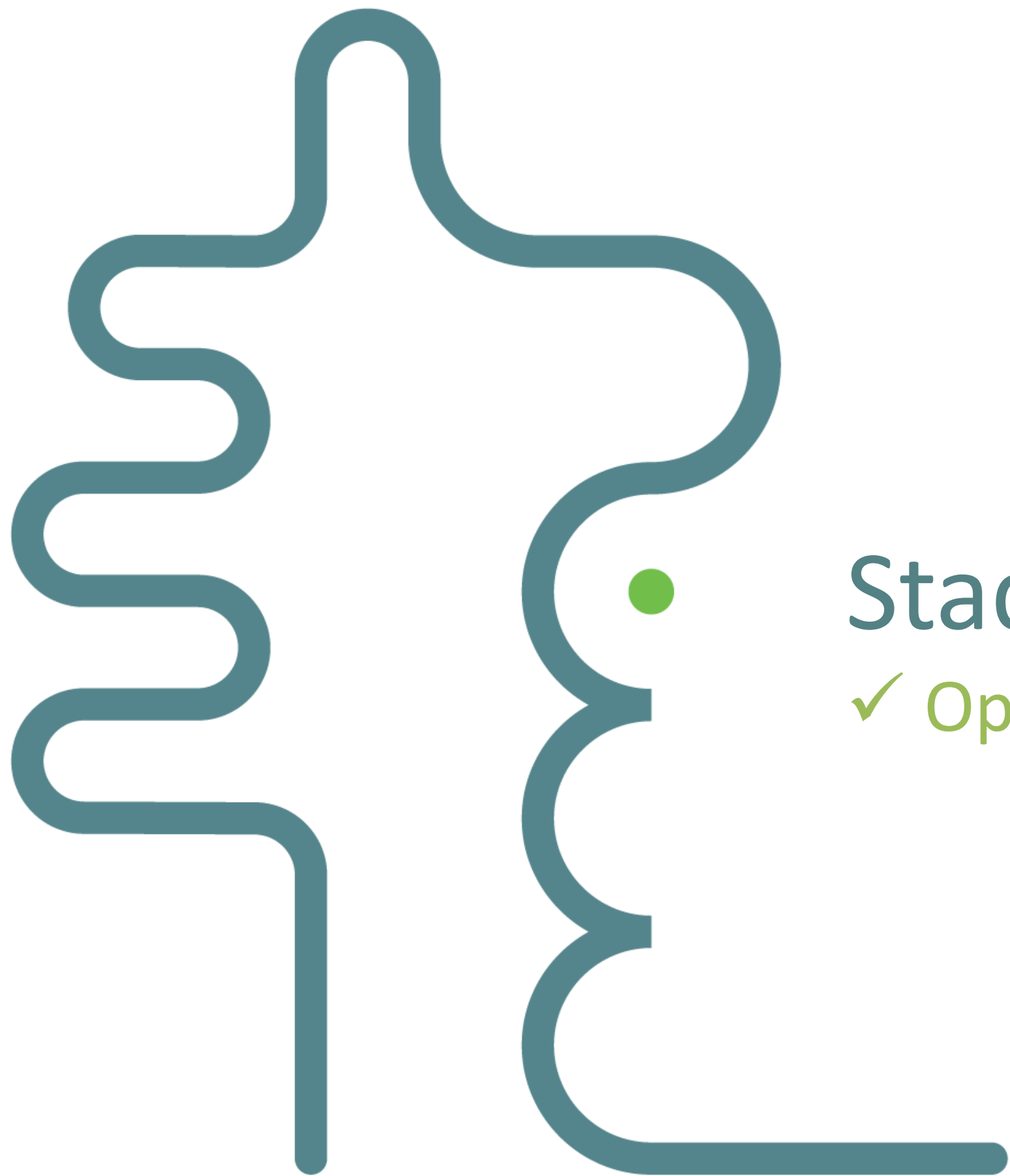




Langs ein turveg ser ein landskapet og staden sin frå nye vinklar og i eit anna tempo enn frå bilvegen



Mange perler langs ei snor blir  
eit kjede av opplevingar som  
heng sammen – forsterkar  
kvarandre og blir ein heilskap

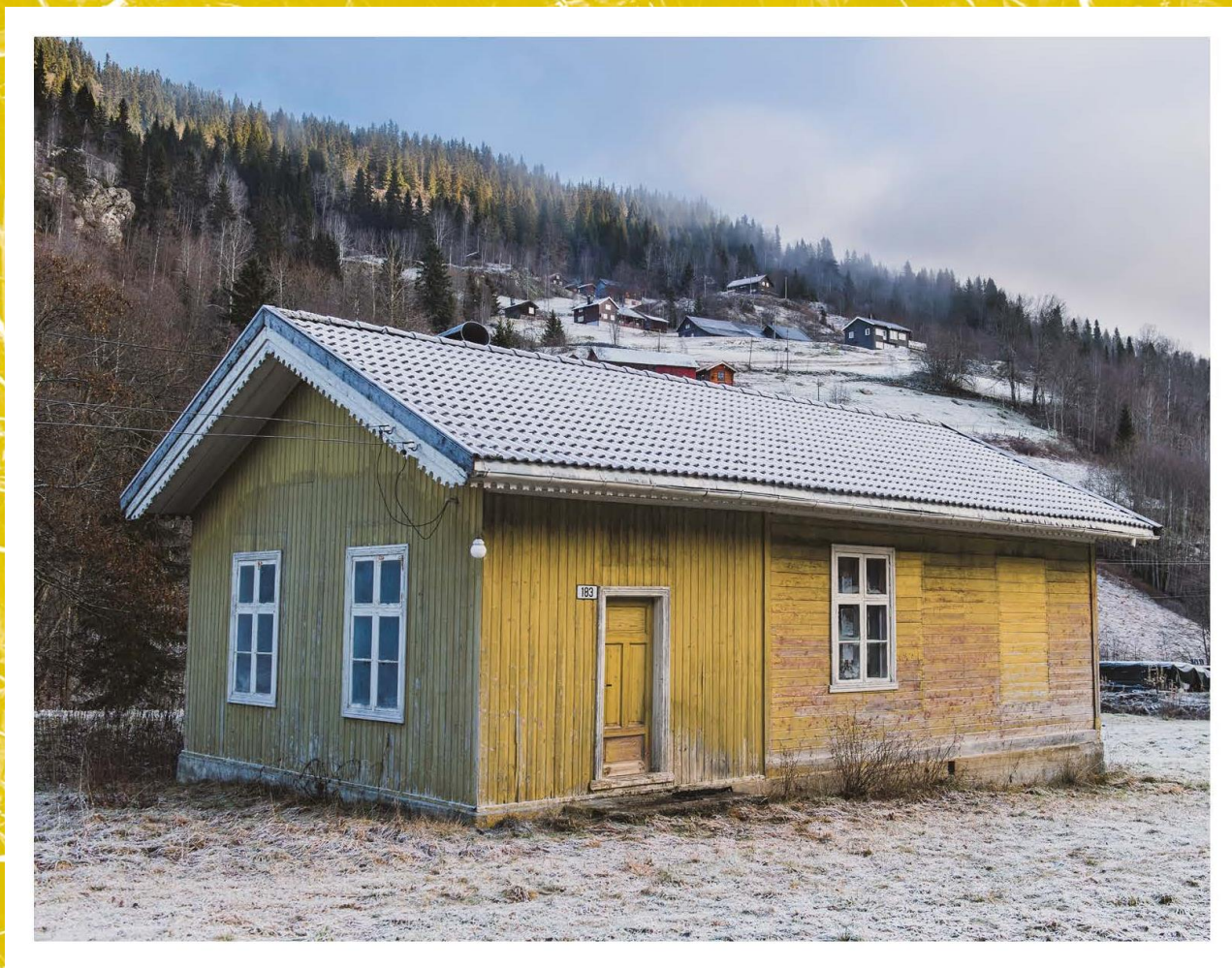


## Stadar å møtast

- ✓ Opplevingspunkt, plassar, torg, parkar



# Skulehuset i Svartdal



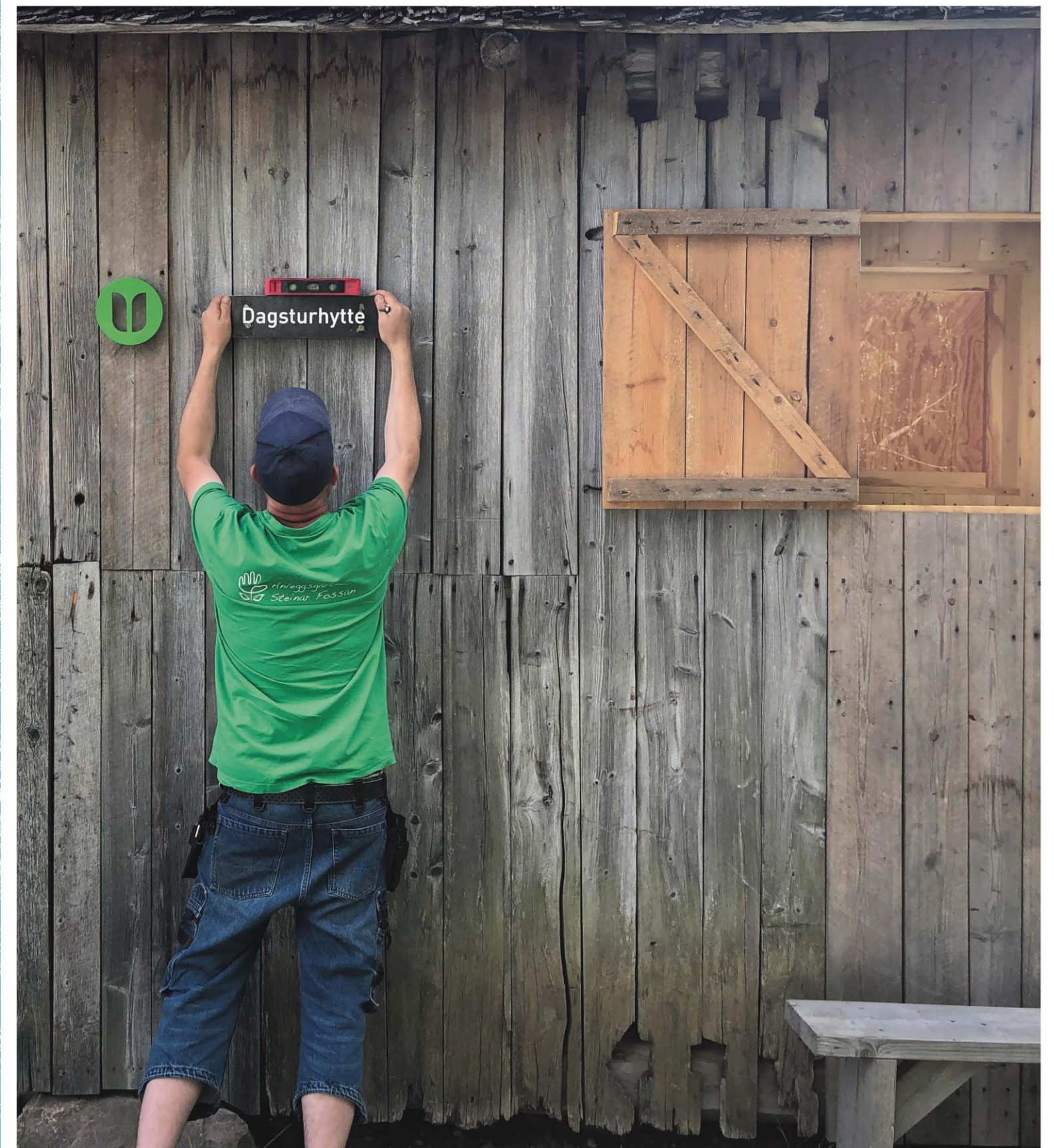




Dagsturhytta på Nirisøy – Gamal utanpå og ny inni

Neste oppslag: Rast ved Dagsturhytta

## Høyselet på Flatdalsøyen





Ein blir glad av å gå eller sykle langs ein turveg! Og det er viktig med stoppestadane undervegs





Holm Landhandel før renovering

## Holm Landhandel i Hjartdal



Holm Landhandel i ny drakt og med nytt innhold



Arbeidet med dei ulike stoppestadane har engasjert heile bygda på tvers av aldrar og generasjonar. Her er forteljingane om korleis det var, tatt med inn i utforminga av det nye



Og vi har passa på å feire delmåla undervegs! Det har vore viktig å invitere folk med inn for å dele opplevingar og erfaringar



# Utsiktspunktet

Utsynet over Flatdal og saga om korleis dalen vart til med det grønne teppet i dalbotnen



*Flatdal utsiktspunkt*

### UTSIKTSPUNKTET

Frå utsiktspunktet i Flatdalsbakkane, som no er tilrettelagt som stoppestad langs vegen, ser du utover Flatdal og inn i Skorveveggen. Den grøne dalbotn er ei elveslette, i enden ser du innsjøen Flatsjø. Busetjinga blei samla i Flatdalslandsbyen, der det ligg 10 gardstun og Flatdal kyrkje frå 1654. Slik løyste ein at nedste del av dalen ofte blei liggjande under vatn om det var flaum.

Utsiktsbygget rammar inn den vakre utsikten. Opplevinga av å gå ut på utstikkaren gjennom ei ramme som endrar seg frå liggande til ståande, synleggjer dramatikken i landskapet med den flate, grøne dalbotnen og den bratte, blå Skorveveggen på ein ny måte. På andre sida av vegen er det lagt til rette for parkering både med bil og sykkel, og eit lite toalettbygg har kome opp. På veggen der finn ein kart og informasjon som viser sykkelruter og stoppestader.

Sitat som innskrift på Kongehella:

*Dette er det fagraste utsyn eg nokon gong har sett.*

Prins Oskar, 1870





# Soria Moria

Badstoga i enden ved Bandak,  
i toppen av Telemarkskanalen





Foto © Dag Jenssen

# Hovedgata/Holgata

Vakre veiers pris 2018!

Forteljinga om korleis opprusting av ei mørk og aude bygata gjekk frå å vera byens skam til å bli noko folk er stolte av og som inspirerar gårdeigarar og butikkdrivande til å pusse opp eigne hus og eigendomar. For å gjera det enklare å gå og trille i byen er gatesteinbelegget supplert med løper av granitt som er UU-venleg.

FESTE





# Opning av Møllebekken

Forteljinga om korleis ein liten sørlandsby har tatt tak i identitet og gøymde bykvalitetar og henta bekken fram for å skape nye byrom







# Porsgrunn Rådhusparken

Parken har dei siste 10-20 åra hatt ein viktig funksjon som leikeområde, men parkhelheilskapen har forfalt. Parken er nå rusta opp med nye leikeaktivitetar, sommarfuglhage og bibliotekhage.

Med etablering av det nye hotellkvartalet på Kammerherreløkka, har parken nå fått ein tydeleg og sentral plassering i bybildet og fornya funksjon som samanbindande gangakse og møteplass.



FESTE



FESTE



FESTE



FESTE



FESTE



# Franklintonorget i Porsgrunn

Selve torget ligger midt i byrommet og danner forbindelser til bylivet rundt - til butikkene, kaféene, boligene, kollektiv, parken, elva, brua og gatene. Ved å innsnevre kjørearealene rundt torget til et minimum, har fortauene inn mot fasadene fått gode bredder med et universelt tilpasset hellebelegg som ligger som en gjennomgående løper i ytterkantene av byrommet. Det er lagt til rette for varierte oppholdssoner med ulik møblering.

FESTE







Foto: Rasmus Hjortshøj



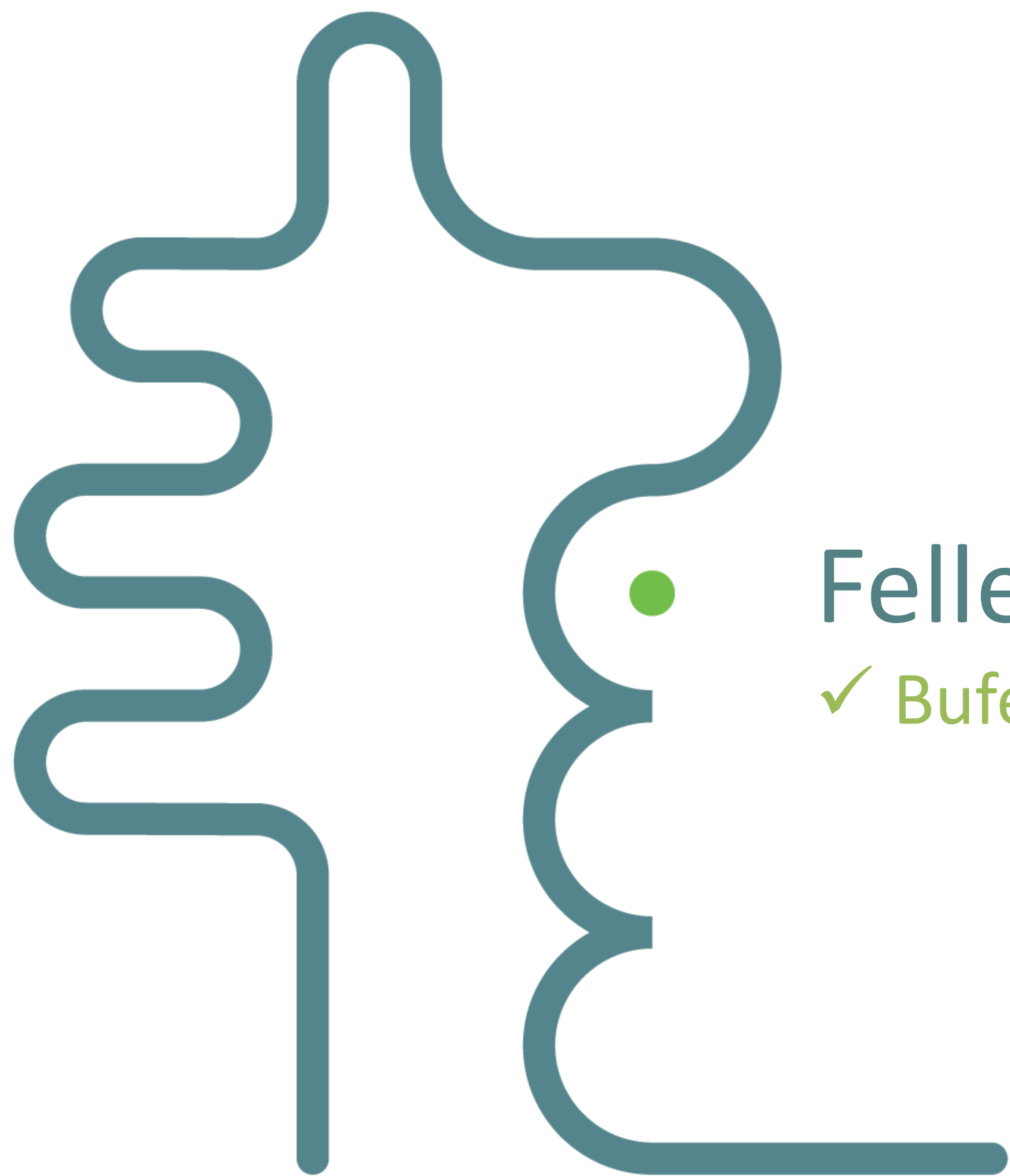




FESTE



FESTE



## Fellesløysingar på tvers

✓ Bufellesskap, sambruk



# Vindmøllebakken – bufelleskap i Stavanger

## *Gaining by Sharing*

How do we build socially sustainable living spaces that reduce our carbon footprint and improve quality of life for its residents? How can architecture help prevent loneliness?



Sindre Ellingsen



Geir Eigil



Minna Suojoki

Helen & Hard



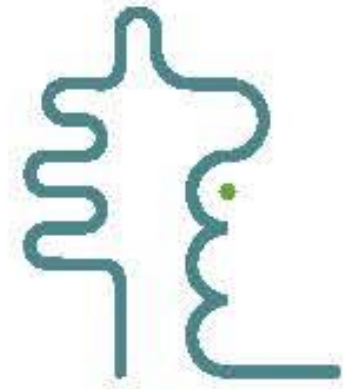
«Vindmøllebakken åpner for et mangfold av sosiale og fysiske løsninger, hvor det å dele og det å bo sammen med mennesker i ulike alder og livssituasjon oppleves som en gevinst, og hvor et begrenset eierskap gir tilgang til et stort utvalg av muligheter og mer areal. I sum et begeistrende prosjekt.»

John Arne Bjerknæs Juryleder og kategorileder arkitektur DOGA

Helen & Hard



# Møsstrond lokalsamfunn



*Utsyn frå vegen framom Haug (foto frå Street view)*

FESTE

## TILTAKSPUNKT OG RESSURSAR

### Hovden

- Kyrkja og kyrkjebakken - viktig samlingsstad for bygda
- Gamleskulen og internatet - Skulen brukast idag som grendehus. Også potensiale internasjonalt knytt til UNESCO? Ungdom - handverk/kulturlandskap - bevaring/utvikling gjennom bruk? Mogeleg samarbeid med Attføringscenteret?
- Familien på Hovden - aktivitetar

### Varland

- Garasjar – framleis ynskje om utviding?
- Båthamn – ynskje om utviding for gjester
- Oppstillingsplass for båt
- Ynskje om område for bubilcamp – ny
- Stoppestad for Fjellvåken?
- Beredskapsfunksjonar
- Fellesfunksjonar: Posten - El-billading - Renovasjonspunkt

### Varbø

- Båten til Sam Eide (eigar)
- Ynskje om eit bygg på Varbøodden – båthus + fleirbruk stadbunden næring (utstilling, informasjon, Velkomen til Møsstrand, formidling Verdensarv, kafe, utleiehytter, utgangspunkt friluftsliv og aktivitetar)
- «Off-grid» hytter til utleie - lite fotavtrykk og reversible
- Jon Håkon – snekker

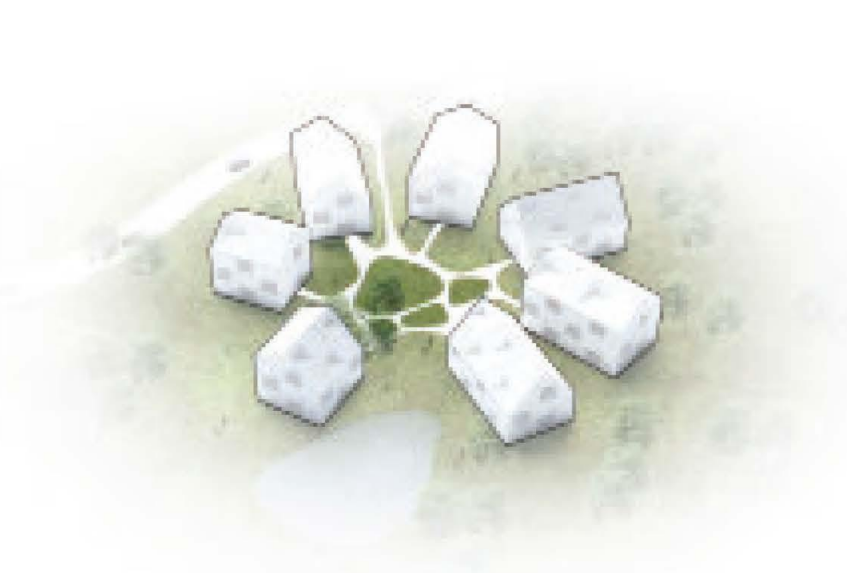
### Haug

- Verkstad og service for båt og snoskuter
- Båthamn og oppstillingsplassar for båt
- Lite servicebygg (toalett?)
- Snoskutर्सamlinga til Jon Neset

Sti/turveg langs vatnet for «nærtur-hytteturistar»  
Kultur-/natursti på Tangen?







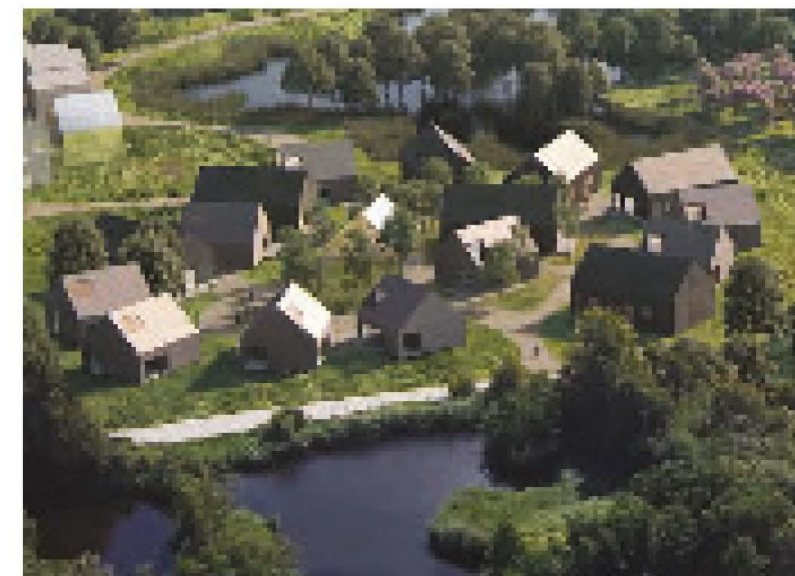
## KLYNGETUN MED FLEIRBRUK

- Alders-/Omsorgs-/Overgangsbustadar
- Pendlarhusvære i periodar med utrygg is
- Prøvebustadar
- Utleige til fjellturistar

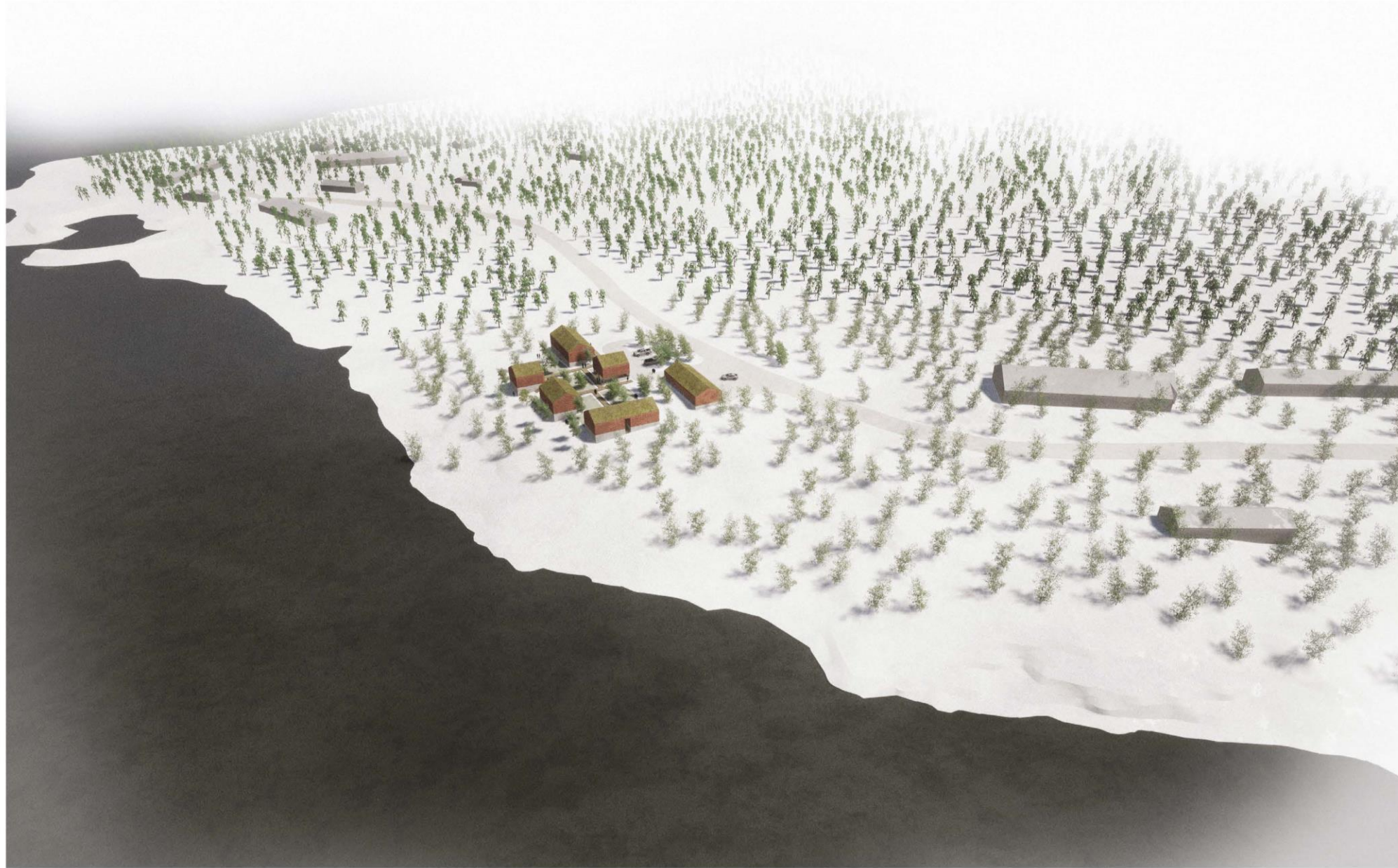
Eit viktig fokus er å leggje tilhøva tilrette for at folk kan bu og leva godt på Møsstrond i framtida. Eit grep for å halde oppe busetjing kunne vera å leggje til rette for bustadar for dei som kanskje ynskjer å flytte frå veglaus gard, gjerne i ei fase der neste generasjon tek over, men som framleis gjerne vil vera del av bygdelivet på Møsstrond. For pendlarar ville det også vore ein god ting å hatt ein plass å bu i periodar når isen ikkje er trygg og slik gjer det vanskeleg å koma seg att og fram over vatnet. Dette kunne lagast som eit klyngetun der ein har ein del fellesfunksjonar, men samstundes sine egne einingar. Iden om å bygge prøvebustadar kunne også vore integrert i ei slik løysing. Og i periodar når pendlar-husvera ikkje er bruk, kunne ein også leigd ut delar til fjellturistar.



Referansar  
klyngetun fleirbruk



Ideen er her illustrert som prinsipp inspirert av klyngetunforma, der større og mindre bygg saman dannar ein samla bygningsstruktur og kan vera kombinasjon av private og felles volum og mellomrom. Utforminga bygger vidare på prinsippet frå dei små utleigehyttene vist tidlegare i dokumentet. Vi har testa prinsippet på den vesle høgda like før vegen bikkar ned mot parkeringa på Varland, men bebyggelsen er fleksibel og kan enkelt passast inn andre stader.

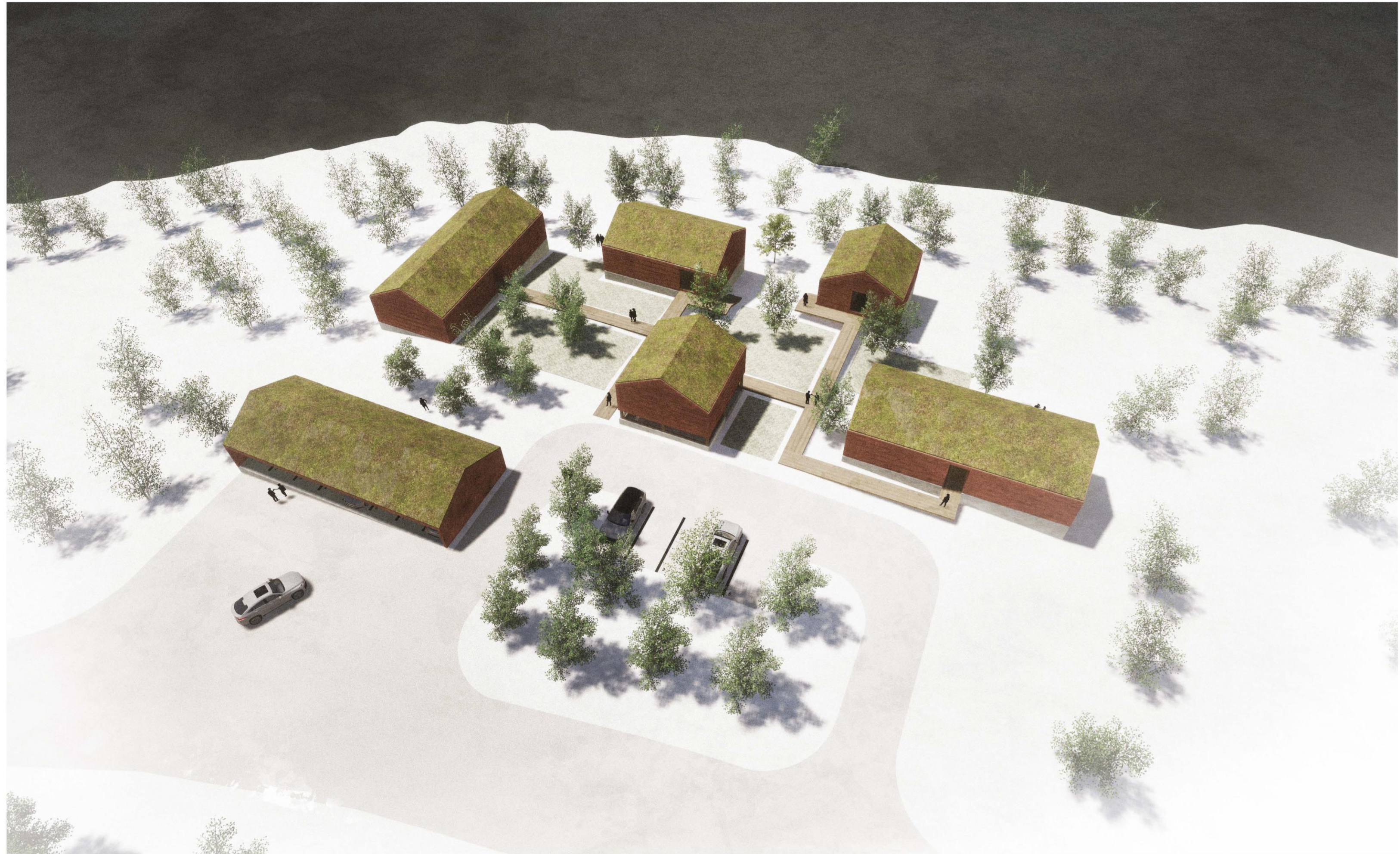


*Illustrasjonen viser ei mogeleg plassering, men løysinga er fleksibel og kan tilpassast ulike stader*



*Illustrasjon av eit moderne klyngetun der ein legg tilrette for ein del fellesfunksjonar i kombinasjon med bustadar og utleigeiningar*





*Klyngetun med fleirbruk illustrert i volumstudie*



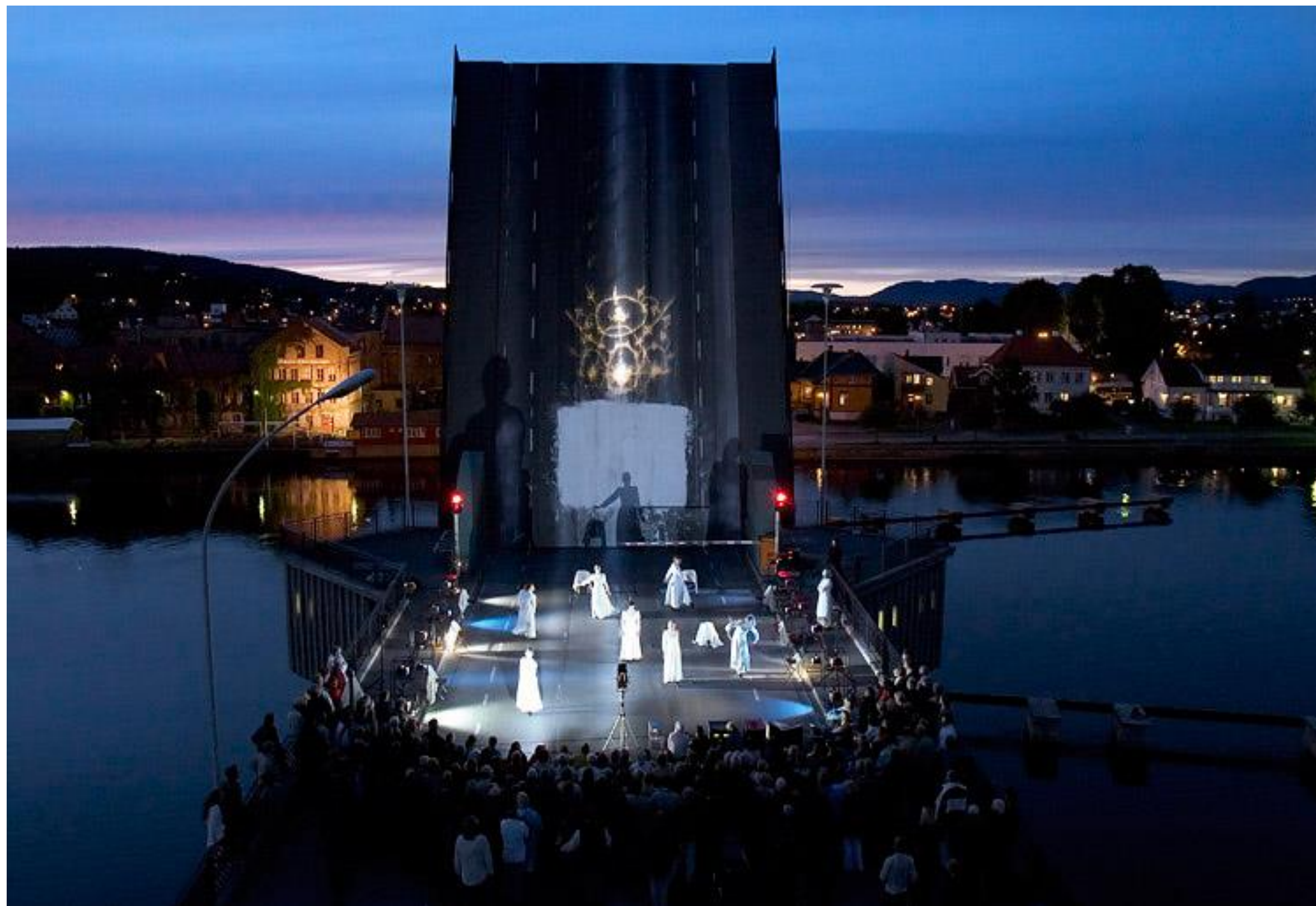
## Opplevelingar – samhandling

- ✓ Å arbeide sammen om tiltak, aktivitet, oppleving på tvers av generasjonar



# «Stedsans» Byvandring 2005 – 2021

- Et tverrkunstnerisk prosjekt for en by og dens befolkning



«De visuelle grepene iscenesetter byrommet på en måte som åpner våre øyne for at dette rommet har en egenverdi som går ut over den nytten det i det hverdagslige forbindes med og som det ofte usynliggjøres gjennom.

- Christian Selthun,  
teatersjef Black Box Teater, Oslo»



Dei har fått oss til å sjå og oppleva stader vi ikkje visste fanst i denne byen. Henta fram historien og gitt oss nye siktliner og nye forteljingar. Stader som får minne knytt til nettopp desse opplevingane også etter at vandringa er endt og alt er tatt bort. Opplevingar og samhandlingar som er viktige på tvers av generasjonar

FESTE



# Bygda



Holm Landhandel er pussa opp og revitalisert



## SVARTDAL GRENDELAG

har vore ein sentral akter i prosjektarbeidet. Dei har bygd over tre kilometer med turveg langs elva i Svartdal og ned i Ambjødalen. Her er sett ut benkar og bord for å kunne ta seg ein kvil. Laget arrangerte ei storslagen opning av sykkelvegen i 2020. I tillegg har dei flytta det gamle skulehuset i Svartdal til ei tomt ved sykkelvegen. Skulehuset har fått ny drakt og er blitt Svartdal sitt eige Litteraturhus og eit flott stoppunkt for både bygdefolk og gjester.

# Folka!





# Folka og samhandlinga:



# Takk for oppmerksomheten!



FESTE