

Forskningsprosjektet

# «Heime»

-For flere gode  
dager hjemme

Grethe Eilertsen prosjektleder  
Professor USN



# Et NFR finansiert samarbeidsprosjekt for å møte utfordringer i samfunn og næringsliv



**Flere gode dager hjemme:** Styrke helsefremmende praksis i kommunale helse- og omsorgstjenester til eldre som mottar tjenester i hjemmet

# Prosjektets organisering (2021-2025)

Styringsgruppe

Referansegruppe

Ekspertutvalg

Tre arbeidspakker

**Arbeidspakke 1:**  
**Helsefremmende faktorer for flere gode dager hjemme**

Leder: Førsteamanuensis  
**Anette Hansen**  
Universitetet i Sørøst-Norge

Stipendiat: **Therese Hugøy**

Nome og Porsgrunn kommune

**Arbeidspakke 2:**  
**Bærekraftig pårørendeomsorg til eldre hjemmeboende**

Leder: Professor **Siri Tønnessen**  
Universitetet i Sørøst-Norge

Stipendiat: **Hege Stokmo Mellila**

Horten kommune

**Arbeidspakke 3:**  
**Simulering og trening for kartlegging av hjemmeboende eldres helse**

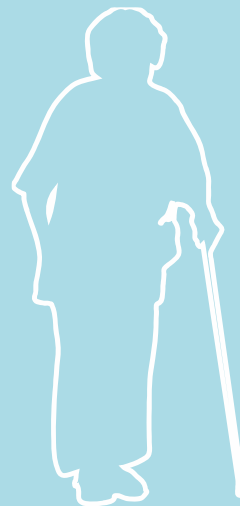
Leder: Professor **Marianne Storm**  
Universitetet i Stavanger

Stipendiat: **Bente Hamre-Larsen**  
Postdoc: **Fifi Tjan Kvalsvik**

Stavanger kommune

## Arbeidspakke 1:

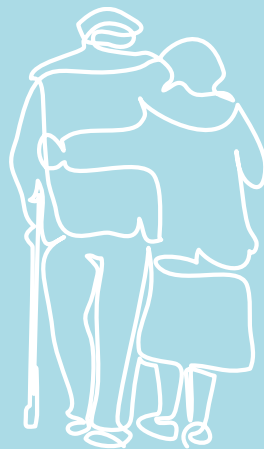
MÅL: Å utvikle kunnskap om helsefremmende faktorer og opplevelser som bidrar til at eldre som mottar kommunale helse- og omsorgstjenester kan få flere gode dager hjemme



# Eldre hjemmeboendes fortellinger om hjemmets helsefremmende dimensjoner - og om utenforskap

## Arbeidspakke 2:

Mål: Å utvikle kunnskap om hvordan familiemedlemmer kan styrkes i sine roller som omsorgspersoner og opprettholde bærekraftig omsorg for den eldre som bor hjemme



HORTEN  
KOMMUNE



Universitetet  
i Sørøst-Norge

Et relasjonelt skifte i alderdommen:  
Eldre ektefellers fortellinger om helsefremmende forhold når en blir omsorgsgiver for sin ektefelle –  
fortellinger om kjønn og kultur



## Arbeidspakke 3:

Mål: Utforske trening for å forberede tverrprofesjonelle team til å utføre systematiske kartlegginger av hjemmeboende eldres helse, og å vurdere gjennomførbarheten av en slik tilnærming for å styrke helsefremmende, integrerte og bærekraftige kommunale helse- og omsorgstjenester



Stavanger  
kommune



Utviklingscenter for  
sykehjem og hjemmetjenester  
ROGALAND

 Universitetet  
i Stavanger

 Universitetet  
i Sørøst-Norge

Deltakernes erfaringer tyder på at simulering er en hensiktsmessig metode for tverrfaglig trening i å kartlegge hjemmeboende eldres helse. Systematisk bruk av ulike kartleggingsverktøy fører til styrket tverrfaglig samarbeid, likere kartleggingspraksis, bidrar til at viktige områder ikke blir oversett og til at forebyggende og helsefremmende tiltak kan iverksettes på et tidligere tidspunkt.

Protocol

# Health Needs Assessment in Home-Living Older Adults: Protocol for a Pre-Post Study

---

---

Fifi Kvalsvik<sup>1</sup>, PhD; Bente Hamre Larsen<sup>1</sup>, MSc; Grethe Eilertsen<sup>2,3</sup>, Prof Dr; Helle K Falkenberg<sup>2,4</sup>, Prof Dr; Ingvild Dalen<sup>5,6</sup>, PhD; Stine Haaland<sup>7</sup>, BS; Marianne Storm<sup>1,8,9</sup>, Prof Dr

Les hele artikkelen her:

<https://www.researchprotocols.org/2024/1/e55192/PDF>

Besøk vår hjemmeside:  
<https://www.usn.no/eldreforsk/heime/>