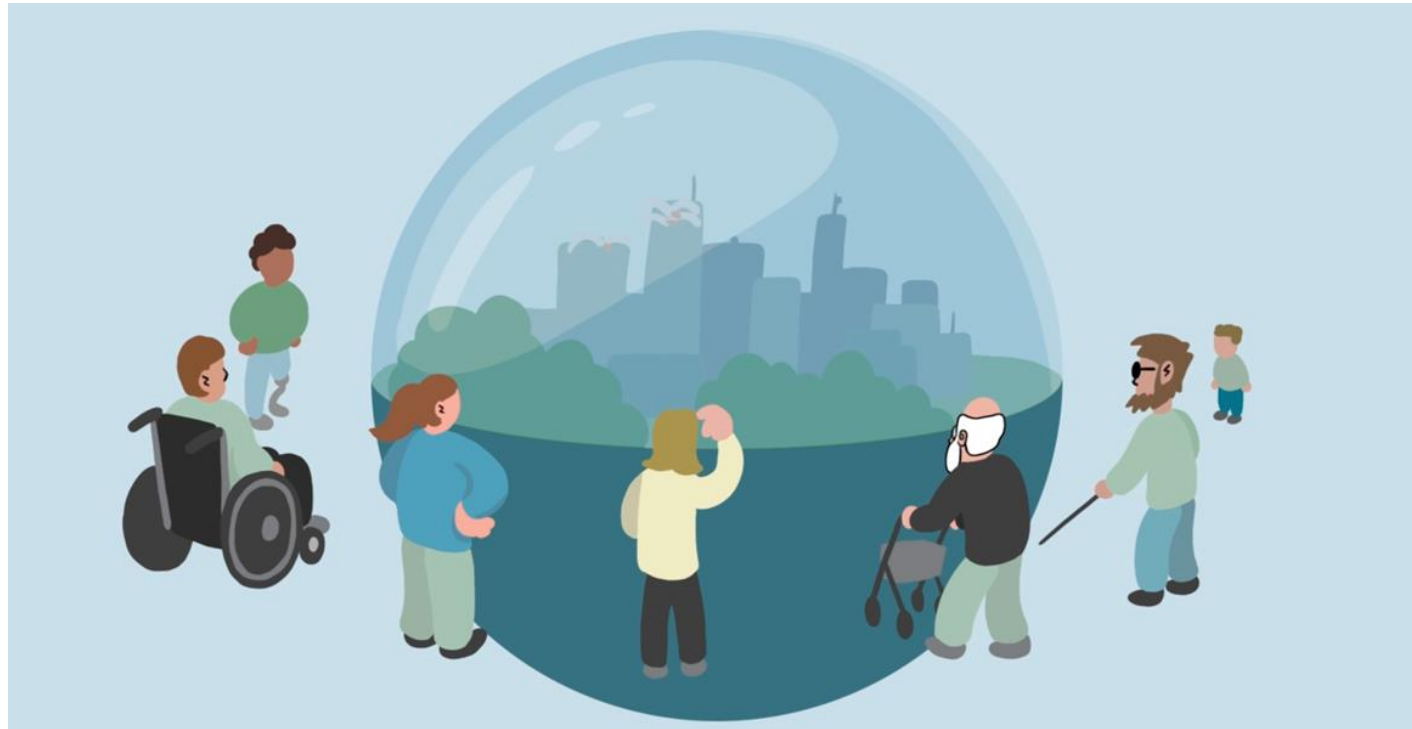




SANDEFJORD  
KOMMUNE



# På lik linje - Hvordan skape en bærekraftig tjeneste i tråd med føringene i CRPD?

Statsforvalteren i Vestfold og Telemarks høstkonferanse - 2024



# Hva er CRPD?



FNs konvensjon om rettighetene til mennesker med nedsatt funksjonsevne

- selvbestemmelse
- ikke-diskriminering
- deltagelse og inkludering
- respekt for forskjeller
- like muligheter
- tilgjengelighet
- likestilling
- respekt for utviklingsmulighetene og identiteten til barn.

“Det finnes tre typer mennesker.

1. de som har hatt en funksjonsnedsettelse,
2. de som har en funksjonsnedsettelse og
3. de som kommer til å få en funksjonsnedsettelse”

Sitat fra Bent Høie (Statsforvalteren i Rogaland) (SOR-konferansen 2024 i Bergen)



# Opplæring av tjenestemottakere

- Rettighetsopplæring gis til tjenestemottakere og pårørende
- Fast samling vår og høst
- Tilbud til tjenestemottakerne tilpasses, med varierte metoder for deltakelse
- Økende antall deltakere og gode tilbakemeldinger



# Opplæring av ansatte

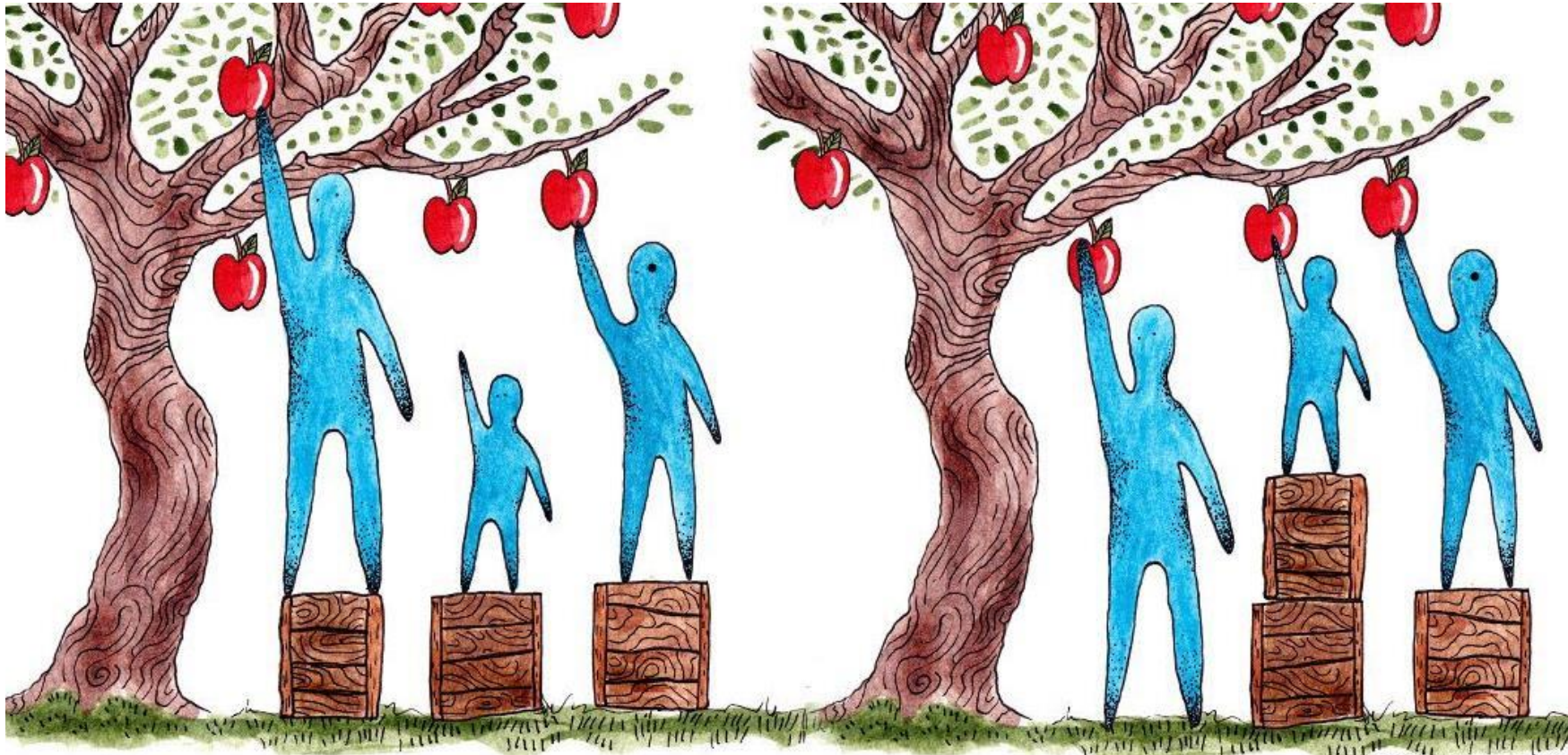
- Opplæring til ansatte er planlagt gitt som e-læring, samt jevnlige videoer/nyhetssaker i kommunenes teamskanaler for ansatte.
- Hindringer knyttet til deling av filer forsinker arbeidet

# Nasjonalt CRPD nettverk

- Mål om å utarbeide en manual for rettighetsopplæring tilpasset målgruppen
- Samarbeid med USHTer og kommuner i Norge
- Manualen utarbeides av fagfolk og brukerrepresentanter
- Prosjektmidler fra Bufdir



# På lik linje



LIKHET

LIKEVERD



# Planens hensikt

Innbyggere med utviklingshemming og/eller autismspekterforstyrrelser har et **individuell tilpasset og forutsigbart tjenestetilbud.**

**Bærekraftig tjenesteutvikling** skal sikre forsvarlige tjenester i en fremtid med **press** på **personnelmessige** og **økonomiske ressurser.**





# Planens strategi

## «Min mestring – din støtte»

Innbyggeren skal motiveres og stimuleres til å oppnå **sitt potensiale** for **selvstendighet** i livet.

Innsatsen skal **starte tidlig** og **selvstendigjøring** skal være førende for arbeidet på alle arenaer.

Velferdsteknologi skal tas i bruk der teknologien gir mestring, trygghet og bedre helse for den enkelte.

# Positiv atferdsstøtte (PAS) og målene i PAS



**God livskvalitet** for tjenestemottakerne og deres familier gjennom gode, målrettede tjenester. Forbedring av livskvalitet er både en intervensjon og et mål.



**Deltagelse** i meningsfulle aktiviteter og relasjoner. Deltagelse er både en målestokk og et tiltak for god livskvalitet.



**Forebygging og reduksjon av utfordrende atferd** gjennom å endre noen av de forholdene som bidrar til at slik atferd utvikles og opprettholdes.



**Øke ansattes trivsel og kompetanse** gjennom støtte, opplæring, oppfølging og tilbakemelding.



**Støtte og samarbeid med pårørende** og andre involverte.



SANDEFJORD  
KOMMUNE

# Kan vi sammen utvikle bærekraftige tjenester innenfor habiliteringsfeltet?



# Innbyggersperspektivet



2006 – Signering av FN-konvensjonen CRPD

2012 – Meld. St. 45 – Frihet og likeverd

2016 – NOU 2016:17 – På lik linje

2017 – Det gjelder livet (Helsetilsynet)

2021 – Nasjonal veileder – Gode helse- og omsorgstjenester til personer med utviklingshemming

2022 – Meld St. 8 – Menneskerettar for personar med utviklingshemming – Det handlar om å bli høyrte og sett

# Kommuneperspektivet



Kostnadene øker, høyt press på offentlig økonomi

Mangel på kvalifisert personell øker i omfang

For lite helhetlig satsning og koordinering av ressursinnsats

Økte statlige krav og forventninger (uten tilføring av midler)

Økte krav fra innbyggerne

Forutsigbar ressurs og økonomiplanlegging



# Sentrale tiltak



Styrke innsatsen på hjemmeveiledning

Systematisk opplæring med mål om økt selvstendighet

Kartlegging av boligbehov fra 12 års alder

Ambulerende tjenester

Velferdsteknologi

Positiv atferdsstøtte (PAS)



Temaplanen skal først og fremst gjennomføres ved at tilbud og tjenester innenfor eksisterende budsjетtramme forbedres og utvikles i en mer bærekraftig retning. Den økonomiske gevinsten av retningsendringen «*Min mestring - din støtte*» vil ligge fremover i tid, dette da de fremtidige behovene for de mest kostnadskrevende innsatsene vil bli lavere enn ved videreføring av dagens drift.

I satsningsområdet *Boligløft* viser planen fremskrevet behov for helse- og omsorgstjenester i bolig (heldøgns omsorg), samt for ambulant oppfølging i 2031. Framskrivningene vises både ved videreføring av dagens praksis og ved gjennomføring av temaplanens handlingsdel.

Ved å opprettholde dagens praksis er investeringskostnader til nye boliger frem til 2031, anslått til om lag 224 mill. kr. Dersom temaplanen gjennomføres er investeringskostnader knyttet til nye boliger anslått til 70 mill. kr. Det er ikke tatt høyde for eventuelt investeringstilskudd fra Husbanken i beløpene. I begge alternativene vil det være behov for å skifte ut en del av dagens boligmasse for å gjøre den bedre tilpasset til fremtidens behov. Kostnader til utskiftning av boligmasse kommer i tillegg til beløpene ovenfor og det vil bli gjort en foreløpig kostnadsberegning som inngår i del 2 av temaplanen.

Framskrivningen viser potensiale for redusert kostnadsutvikling for drift av heldøgnsbemannede botiltak og ambulant oppfølging fra 2031, forutsatt at kommunen lykkes med gjennomføringen og får den ønskede effekt av temaplanen. Retningsendringen innebærer at personer med utviklingshemming og/eller autismespekterforstyrrelser gjennom målrettet innsats i samarbeid mellom den enkelte og kommunen, oppnår større grad av selvstendighet. Slik vil en større andel leve trygt og godt med ambulering utenfor heldøgnsbemannede botiltak. Differansen mellom dagens praksis og endringen som beskrives i temaplanen utgjør om lag 50 årsverk og om lag 40 mill. kr. per år.

# Retningsendringen i kroner og årsverk

Tabellen nedenfor oppsummerer økningene ved de to alternativene:

Økt behov ved opprettholdelse av dagens praksis (2031)	Tjenestemottakere	Årsverk	Driftskostnader (beløp i mill. kr)
Boliger med stedlig bemanning	36	96,0	80,0
Boliger med ambulant oppfølging	36	12,6	10,5
<b>Totalt</b>	<b>72</b>	<b>108,6</b>	<b>90,5</b>

Økt behov ved å gjennomføre retningsendring "Min mestring - din støtte" (2031)	Tjenestemottakere	Årsverk	Driftskostnader (beløp i mill. kr)
Boliger med stedlig bemanning	14	39,0	33,0
Boliger med ambulant oppfølging	58	20,3	17,0
<b>Totalt</b>	<b>72</b>	<b>59,3</b>	<b>50,0</b>

