

HAR DU SETT DENNE?

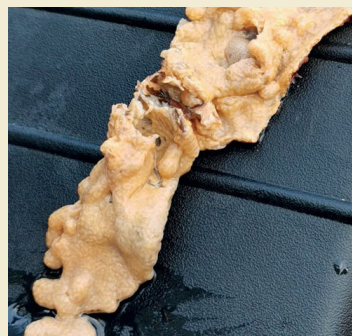
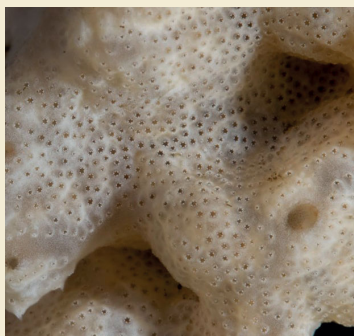


Foto: Rudolf Svensen

Havnespy

Havnespy er en fremmed art som legger seg som store tepper på havbunnen, og fortrenger andre arter. Havnespy kan få alvorlige konsekvenser for norske kystområder og marine næringer.

Sjekk båt og utstyr jevnlig

- **Bunnsmør båten:** Båter og utstyr som har vært vinterlagret på land er trygge. For å hindre begroing av havnespy anbefaler vi å bunnsmøre båten med anti-fouling maling før du setter den ut.
- **Fjern havnespy:** Båter og utstyr som har ligget i sjøen i vinter, og båter og utstyr med havnespy, bør du behandle på en av følgende måter:
 - sett båt og/eller utstyr på land i én uke
 - heis opp og spyl eller bunnskrap båt og/ eller utstyr. Sørg for at begroing og spylevann ikke renner ut i sjøen.
 - plassér utstyr med begroing i ferskvann i minst 6 timer

Hva gjør du?

Les mer om hvordan du kan hindre at havnespy sprer seg og hvordan du rapporterer funn på miljodirektoratet.no



Aktsomhetsplikt

Alle har en plikt til å unngå at fremmede arter sprer seg. Hvis du oppdager havnespy skal du gjøre tiltak for å redusere risikoen for at arten spres videre.