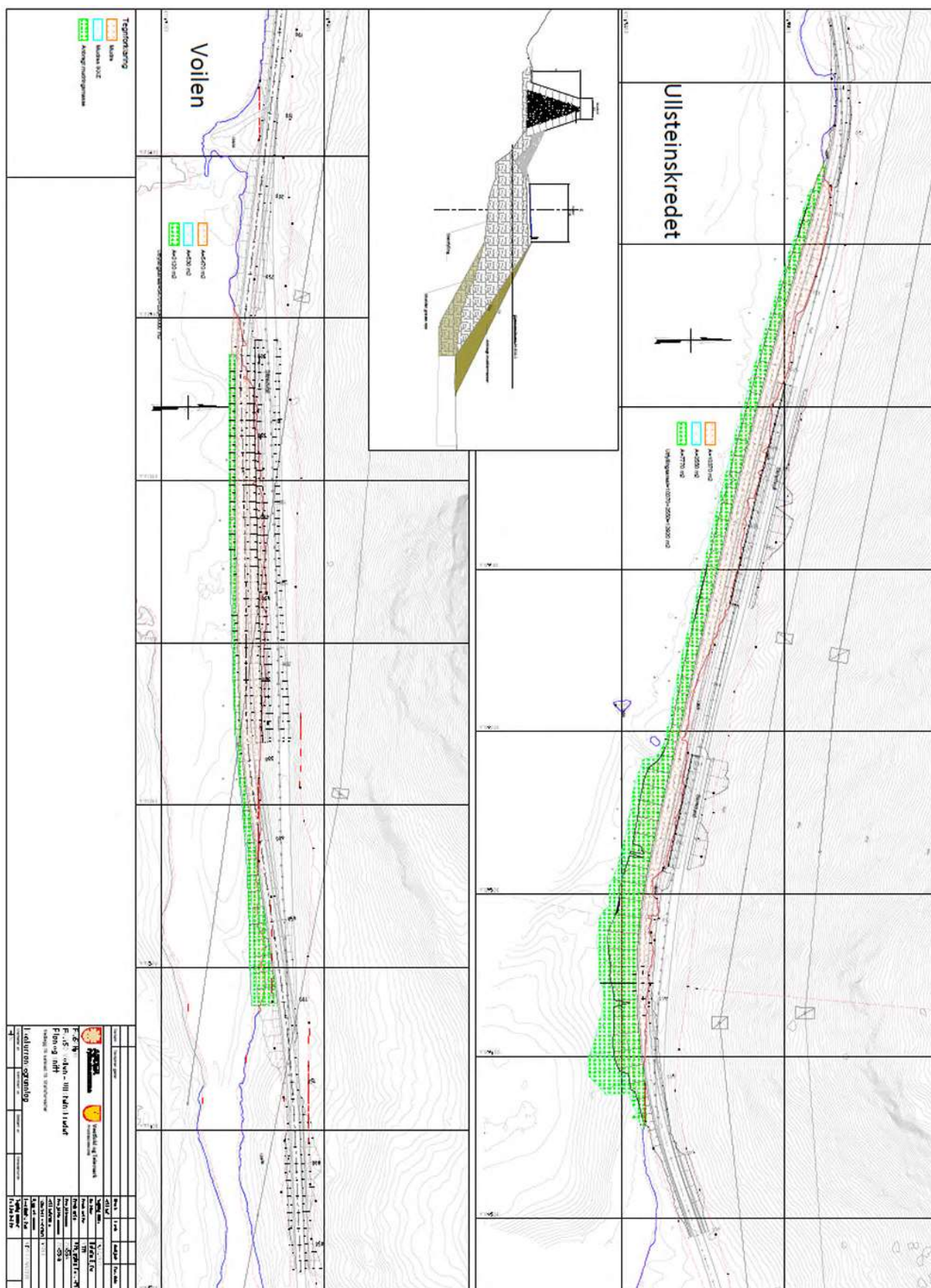


### Vedlegg 6.3 Kartutsnitt, fylling og mudringsareal ved Ullsteinskredene og Voilen

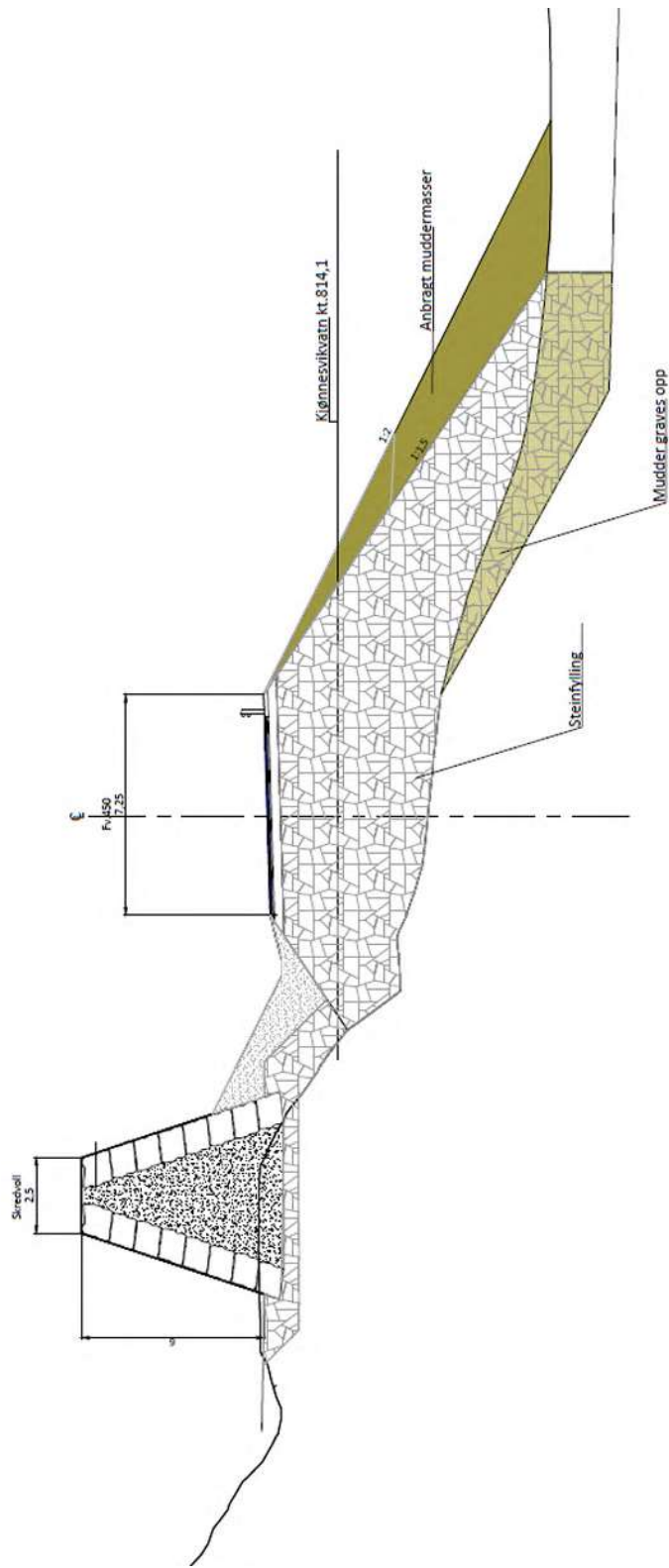






## Vedlegg 6.6

### Snittegning, metode utfylling



E-postadresse:  
[fmvtpost@fylkesmannen.no](mailto:fmvtpost@fylkesmannen.no)  
Sikker melding:  
[www.fylkesmannen.no/melding](http://www.fylkesmannen.no/melding)

Postadresse:  
Postboks 2076  
3103 Tønsberg

Besøksadresse:  
Anton Lensensgate 4,  
Statens Park, Bygg I

Telefon: 33 37 10 00  
[www.fylkesmannen.no/vt](http://www.fylkesmannen.no/vt)  
Org.nr: 974 762 501