

Aldersvenleg samfunns- og arealplanlegging – og kollektivtransport

Synnøve Stalheim Sogn og Fjordane fylkeskommune

Else-Marie Aarø Hordaland fylkeskommune

Kva gjer vi i fylkeskommunen?

Regionale omsyn (myndigheit) og regional utvikling

- > Planlegging og gode prosessar for medverknad
- > Folkehelse
- > Universell utforming
- > Samordna areal- og transport
- > Tettstadutvikling
- > Kultur
- > Friluftsliv
- > Kunnskapsgrunnlag og kunnskapsutvikling

Forvaltning og tenesteyting

- > Samferdsle
- > Kollektivtilbod
- > Tannhelse

Koordinering og støttespelar

Ulike søknadsordningar

- > Innan tettstadutvikling, lokalsamfunnsutvikling, folkehelse

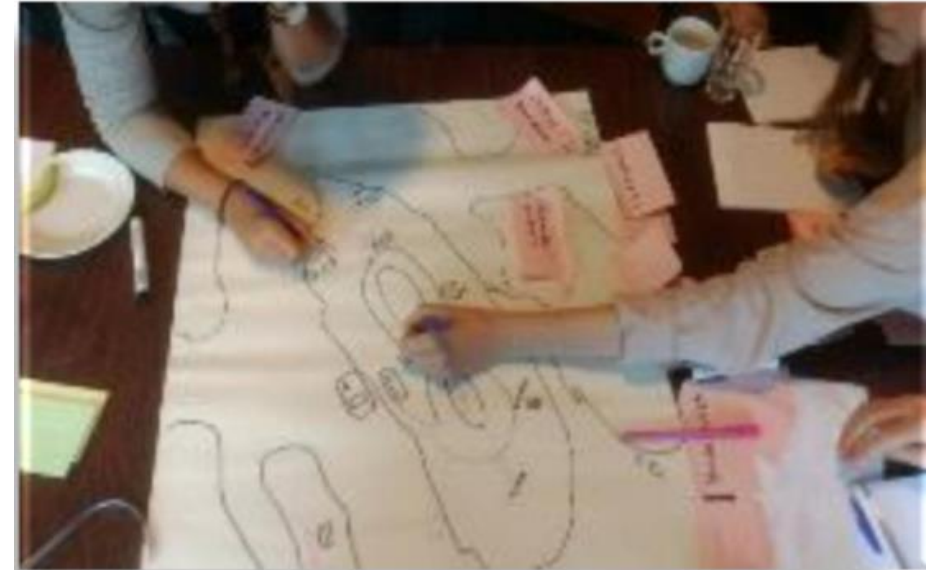
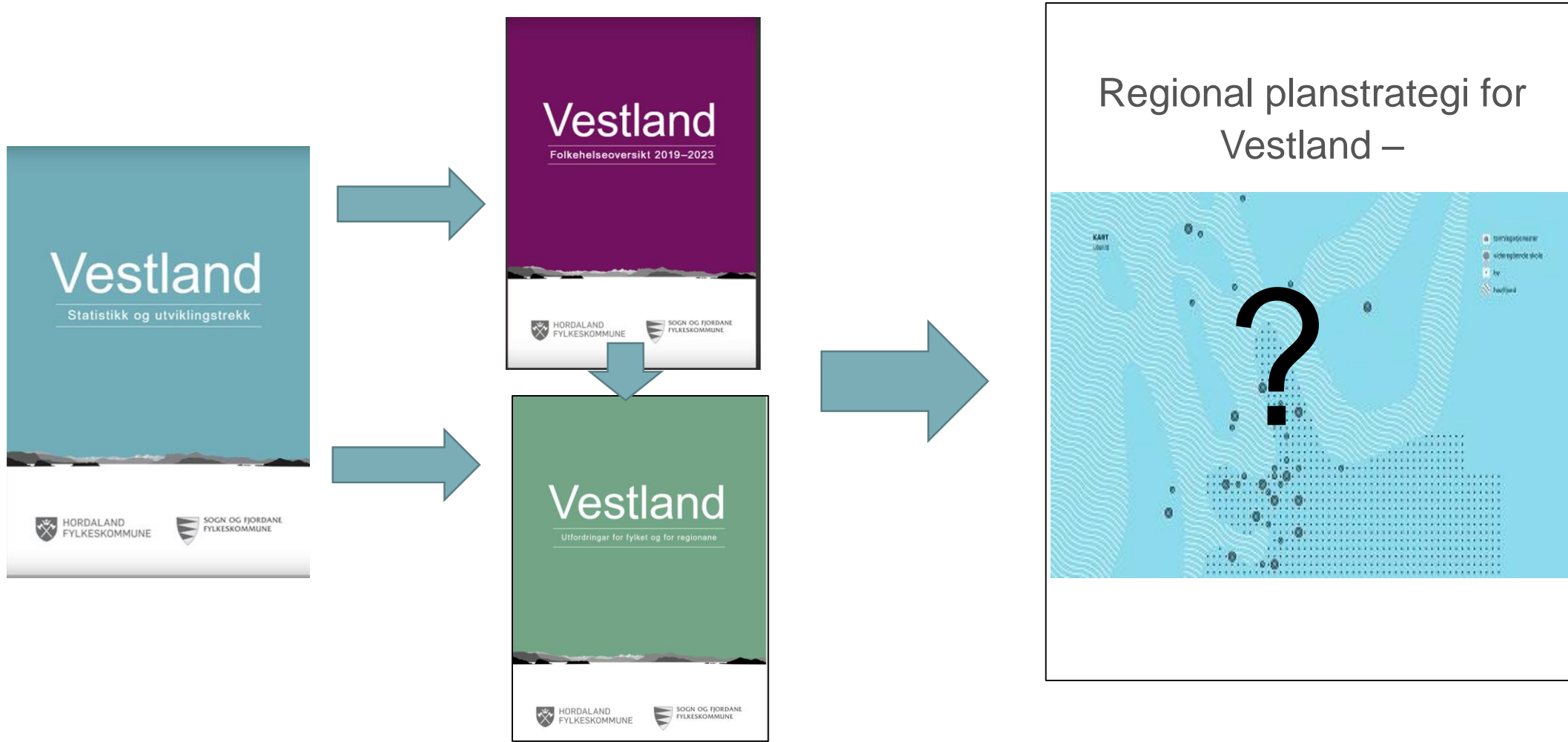


Foto: Alf Helge Greaker Bømlo kommune

Utviklingstrekk → hovudutfordringar → planstrategi



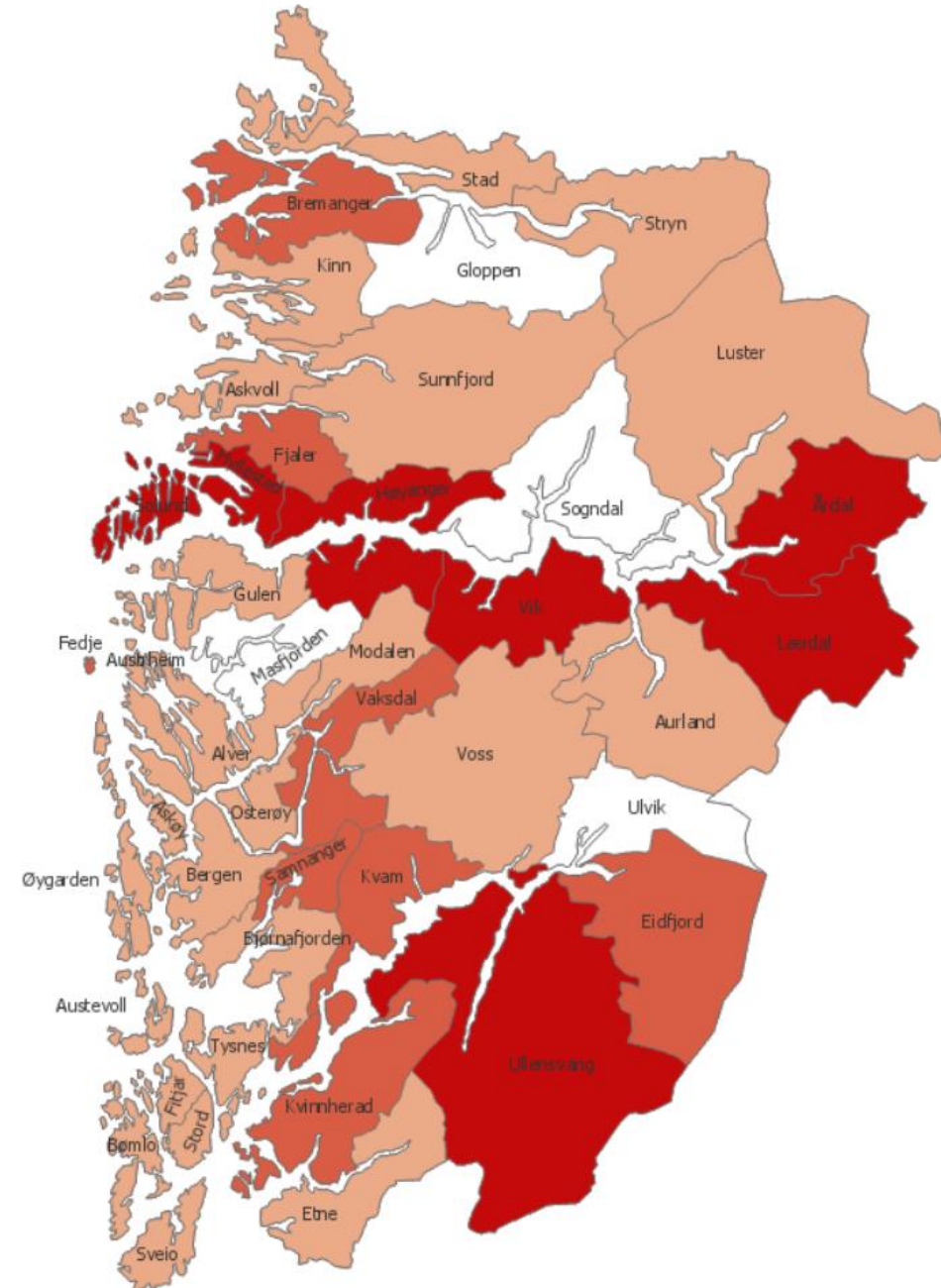
Fase 1 -> 03.12.19

Fase 2 -> 30.09.20

Befolkningsendringar i Vestland

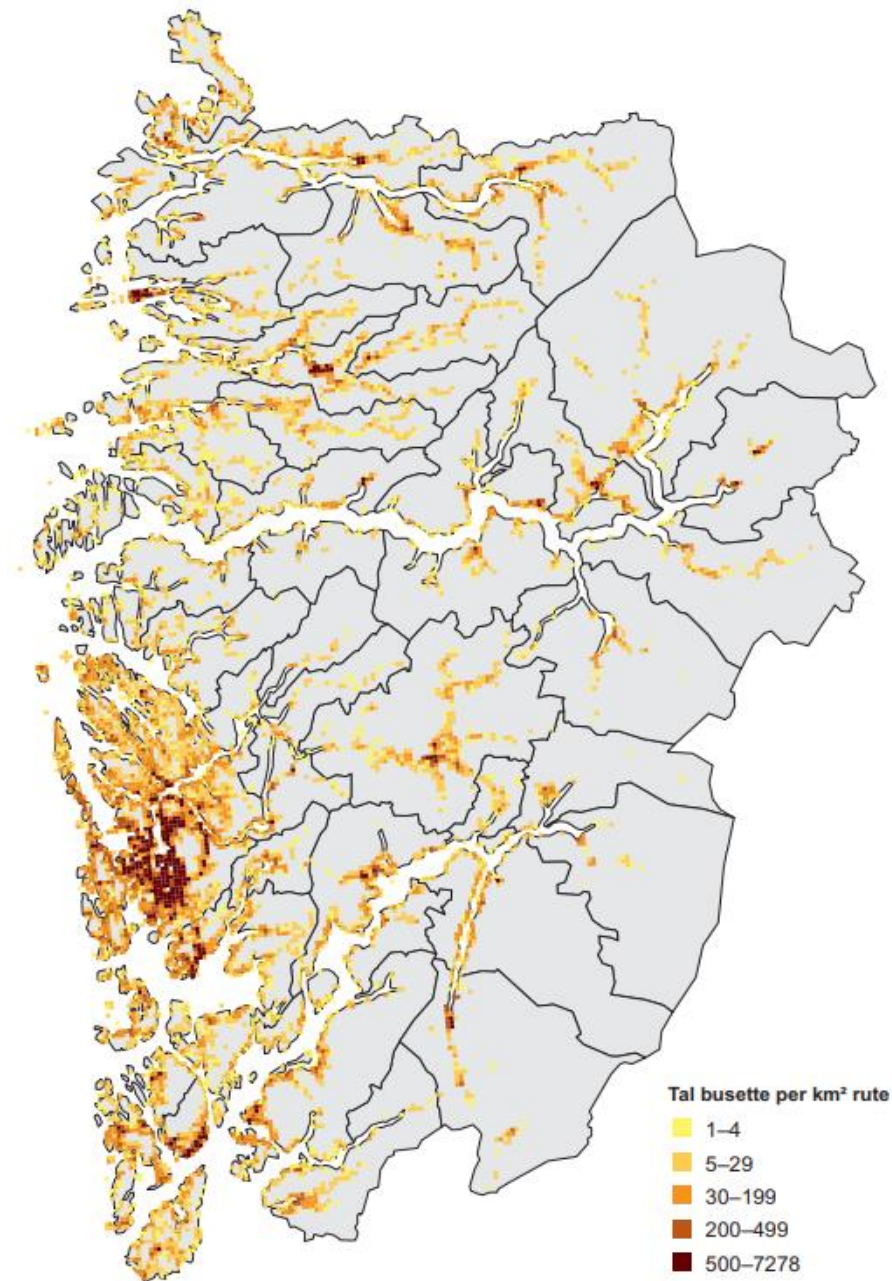
- Færre yngre og fleire eldre.
- Mange fleire eldre innbyggjarar framover:
>26% eller meir over 67 år i 18 kommunar (av 43).
- Vekst og nedgang i folketalet er ulikt fordelt.
- Kartet viser kombinasjon av auke i eldre, nedgang i folketal og mindre arbeidsinnvandring.

Kjelde: Folkehelseundersøkingane/Folkehelseoversikta for Vestland



Fortetting og fråflytting

- I framtida vil 80% av befolkninga bu i 12 kommunar.
 - > Sterkt press på areal i område med stor folketalsvekst.
 - > Store transportbehov i fylket.
 - > Fortetting legg press på natur- og nærmiljøområde.
- Kva vil dette ha å sei for nærmiljø og lokalsamfunnsutvikling? Eldre.



Figur 1.3.2: Busetjingsmønster per 1.1.2018.
Kjelde: SSB, Kartverket.

Om aktiv aldring

- Sunn aldring i et livsløpsperspektiv.
- Støttande miljø.
- Helse- og omsorgstenester tilpassa ei aldrande befolkning.
- Styrke kunnskapsgrunnlag og forskning

Aktiv aldring er i følgje WHO ein prosess for å betre livskvaliteten hos eldre ved å optimalisere mulighetene for god helse, deltaking og trygge liv.

WHO Helse 2020

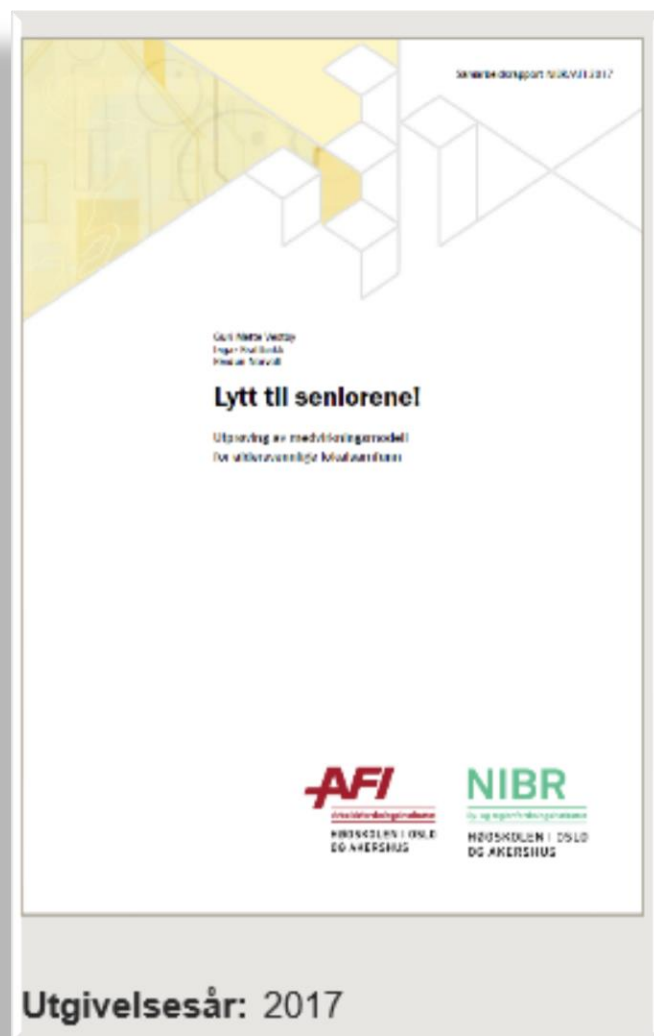
- » Strategiske mål
 - » Redusere sosiale ulikheter i helse
 - » Bedre styring
- » Prioriterte områder
 - » Livsløpsperspektiv
 - » Sykdomsbyrden
 - » Helsesystemer
 - » Robuste lokalsamfunn

Arbeider kommunane med å planlegge for ei aldrande befolkning?



- Fleire eldre i åra som kjem - opplevd som ein hovudutfordring for mange kommunar.
- Aldring - sett mest på som ansvar for pleie- og omsorgstenesta. Er i mindre grad vurdert som ei folkehelseutfordring.
- Folkehelseiltak for eldre - liten del av folkehelsearbeidet.
- Lite samstyring på området eldre og aldring.

Medverknad for aldersvennlege samfunn



«I et folkehelseperspektiv er innbyggernes fysiske og mentale helse det sentrale:

- aktivitet,
- sosial omgang og deltakelse
- engasjement
- og det å få bruke sine ressurser

styrker helse og sosial tilhørighet i lokalsamfunnet».

Korleis få alle med?



Foto/bilde idee: Stord kommune

Ambisiøse mål for samordna planlegging

Mer ambisiøse politiske mål for den bærekraftige utviklingen:
Klimavennlige (kompakte) byer og tettsteder



Klimalov 1.1.2018

Regional plan
for areal og
transport i Oslo
og Akershus



Byekstvtaler

Kollektivsatsing

Fornebubanen
som spleiselag

Sykkelsatsing

Gro Sandkjær Hansen

Gro Sandkjær Hansen

Mer ambisiøse politiske mål for den bærekraftige utviklingen:
Menneskevennlige byer og tettsteder



Gro Sandkjær Hansen

Sosialt bærekraftige byer og lokalsamfunn
(pbl 2008)

Folkehelsefremmende (folkehelseloven 2011):

- Hverdagsaktiviserende omgivelser, både fysisk og sosialt
- Utjevne forskjeller i helse

10 minutters byen- nabolag- gode kvardagsliv

Figur 1. Gangavstanden som ulike aldersgrupper tilbakelegger på 10 minutter (basert på tall fra «Planlegging av grønnstruktur i byer og tettsteder», Direktoratet for naturforvaltning 6-1994).



compact
city

Transport og kollektivtilbod

- Gode transporttilbod viktig for eldre si **velferd og samfunnsdeltaking**.
- 70 % av dei eldre meiner godt transporttilbod **sentralt for livskvalitet**.
- **Kjenner ikkje TT-ordninga** (tilrettelagt transport).

<https://www.toi.no/reisevaner-og-mobilitet/godt-transporttilbud-viktig-for-eldres-velferd-article30782-213.html>



Kollektivtilbodet og tilgjenge

- Å utvikle eit universelt utforma transportsystem er eit verkemiddel for å oppnå *likeverd og deltaking i samfunnet*.
- Universell utforming av kollektivtransporten krev ei *heilskapleg tilnærming*: Det hjelper lite at sjølve bussen er godt tilgjengeleg dersom resten av reisa har barrierar.



Heile reisa, - nokre utfordringar

Frå heim til haldeplass

- > Planlegge reisa – informasjon om reisa og billettering
- > Veggen til og utforming av haldeplassen
- > Orientering og informasjon på haldeplass

På bussen/bane

- > Adkomst/ombordstiging – unngå sprang og kantar
- > Service frå sjåføren og informasjon om bord
- > Utforming av køyretøyet
- > Trengsel og komfort

Bytte

- > Orientering og informasjon
- > Fysisk utforming av perrong/haldeplass

Drift og vedlikehald

- > Eit system som fungerer heile året



Foto: Else Aarø

Kollektivtilbudet i Vestland

- Tilbudet skal vere godt nok
- Alle krav om universell utforming vil framleis gjelde
- Korleis tilbudet blir er ikkje bestemt
- På sikt skal tilbudet i det nye fylket vera «likt»



FOTO: IDA YASIN ANDERSEN OG ARNE STUBHAUG / NRK

Tilrettelagt transport for dei som treng det

Ordiner TT-ordning

- Transportteneste for funksjonshemma
- Tilbod om drosjetransport til personar busett i Sogn og Fjordane som grunna varig funksjonshemming har store vanskar med å nytte ordinære kollektive transportmiddel
- Transporttilbodet skal bidra til at dei skal kunne leve eit så aktivt liv som mogleg.
- Naturleg alderdomssvekking er ikkje grunnlag for å få tilrettelagt transport.

DØME: Sogn og Fjordane

Utvida TT-ordning-ekstra midlar frå samferdsledepartementet

- Ekstra midlar til rullestolbrukarar og blinde/svaksynte
- Tilbod om ca. 200 fritidsreiser pr år.



Serviceskysstilbodet

- 25 av 26 kommunar i Sogn og Fjordane har Serviceskysruter i dag

Serviceskyss er eit transporttilbod som er **ope for alle** og skal vere **tilrettelagd for alle**. Tilbodet er skreddarsydd den aktuelle målgruppa i samarbeid med kommunar og lokale organisasjonar. Serviceskyss er **faste ruter** som skal gå regelmessig.



Eldreråda – viktig samarbeidspart

Eldrerådet i Hordaland 2019

- Informasjon om dei ulike saksfelte fylkeskommunen arbeider med ved at sakshandsamarar frå ulike avdelingar har halde orienteringar i fylkeseldrerådet
- Diverse høyringssvar og uttalar
- Diverse saker med innspel til Skyss:
 - kollektivtrafikken: buss, båt og bane, og særskilt nedlegging av servicelinene i Bergen
 - omlegging av bussrutene i Nordhordland i samband med nye anbod
 - spørsmål om aldersvenleg transport
 - at fylkeseldrerådet må involverast tidlegare i saker om store ruteomleggingar



Bilete av rådet teken av Bjarte Brask Eriksen i møtet 07.11.19. Frå venstre: Inger M. Lingjerde, Gunvor Riim Opedal, sekretær Marielle Solheim, leiar Gunda Falao Sparre, nestleiar Martin Monrad Reigstad, Inger Sjong, Odd Himle. Synnøve Solbakken var ikkje til stades då bilete vart teken.

Årsmelding 2019



Takk for meg!

Else-marie.aaro@hfk.no