



# Korleis sikre at risiko- og sårbarheitsanalysar gir eit best mogleg grunnlag for beredskap og planlegging?

FAGSAMLING OM SAMFUNNSTRYGGLEIK OG BEREDSKAP





Statsforvaltaren i Vestland

Vår dato:

21.06.2023

Vår ref:

2023/57

Dykkar dato:

Dykkar ref:

Kvam herad  
Grovagjelet 16  
5600 NORHEIMSUND

Saksbehandlar, innvalstelefon

Mari Severinsen, 57 64 30 28

## Oversending av endeleg tilsynsrapport - Tilsyn med kommunal beredskap og helseberedskap - Kvam herad

Statsforvaltaren i Vestland viser til tilsynsmøte med Kvam herad 25. april 2023 og utkast til tilsynsrapport datert 8. mai. Kommunen gav tilbakemelding 14. juni med eit par mindre merknadar til faktagrunnlaget i rapporten, som er teke omsyn til i endeleg rapport frå tilsynet.



# Rammer og føringer

## Momenter

- Oppdatere helhetlig ROS 2015
- Hendelsesfokus rettes mot fenomener fremfor scenarioer
- Håndtere færre, men bedre vurderte hendelser med større rekkevidde
- Håndtere tidsriktige og fremtidsrettede hendelser
- Dekke helseberedskapshendelser



**1. Ekstremvær som kan forårsake alvorleg skade på mennesker eller kritisk infrastruktur.**

- Ekstrem vind (storm og orkan)
- Ekstrem nedbør (regn, snø, hagl)
- Ekstrem og langvarig kulde
- Stormflod
- Snøskred
- Flodbølge



**2. Ras eller skred som kan forårsake alvorleg skade på mennesker eller kritisk infrastruktur.**

- Steinsras og våte ras (jord- flaum og sørpeskred)
- Fjellsras
- Flodbølge
- Snøskred



**3. Flaum eller flo som kan forårsake alvorleg skade på mennesker eller kritisk infrastruktur.**

- Stormflo
- Flodbølge
  - Flom og overstrøyming



**4. Ulukke med masseskade**

- Større trafikkulukker
- Hvari med mindre fly/helikopter
- Uhell innan Industri med tap av menneskeliv
- Hendingar under store arrangement
- Hendingar utenfor kommunen
- Kollaps/hvari av bygning
- Sabotasje av kritisk infrastruktur
- Farleg godsulukke (FG-ulukke)



**5. Alvorleg allmennfarleg sjukdom**

- Pandemi/epidemi
- Sjukdom som følge av mat- eller vannbåren smitte
- Svikt i drikkevassforsyninga



**6. Langvarig svikt i krafttilførsla**



**7. Langvarig svikt i drikkevassforsyning**

- Dambrot
- Spreiing av helsefarleg vatn
- Svikt i drikkevassforsyning
- Sabotasje av kritisk infrastruktur
- Svikt i avløp
- Svikt i renovasjon



**8. Langvarig bortfall av kommunikasjonsmidlar**

- Sikringsbrot på nettverk
- Andre hendingar med bortfall av viktige IT-systemer
- Tap av informasjonssikkerheit



**9. Pågående livstruende vold**

- Terroranslag
- Bombetrugsmål
- Alvorleg hending på skule
- Kidnapping/gisseltaking



**10. Nasjonal unntakstilstand som medfører alvorlege lokale utfordringar**

- Krise
- Krig



**11. Storbrann**

- Større brann i skog og mark
- Ulukke i tunnel med brann
- Brann i skule/barnehage/internat/institusjon



**12. Dambrot som kan forårsake alvorleg skade**



**13. Digitale hendinga**

- Sikringsbrot på nettverk
- Andre hendingar med bortfall av viktige IT-systemer
- Tap av informasjonssikkerheit



**14. Svikt i primærhelsetenesta med alvorlege konsekvensa**



**15. Alvorleg forureiningsulukke**

- Oljeforureining sjø
- Akutt forureining (industri m. m.)
- Massedød av fisk i oppdrettlokaltetar
- Svikt i avløp
- Svikt i renovasjon



**16. Radioaktivt nedfall**

- Store luftbore radioaktivt utslipp frå anlegg utanfor Noreg
- Store luftbore radioaktivt utslipp frå anlegg eller verksemd i Noreg
- Lokal atomhending i Noreg eller nærrområde
- Stort radioaktivt utslipp til marint miljø



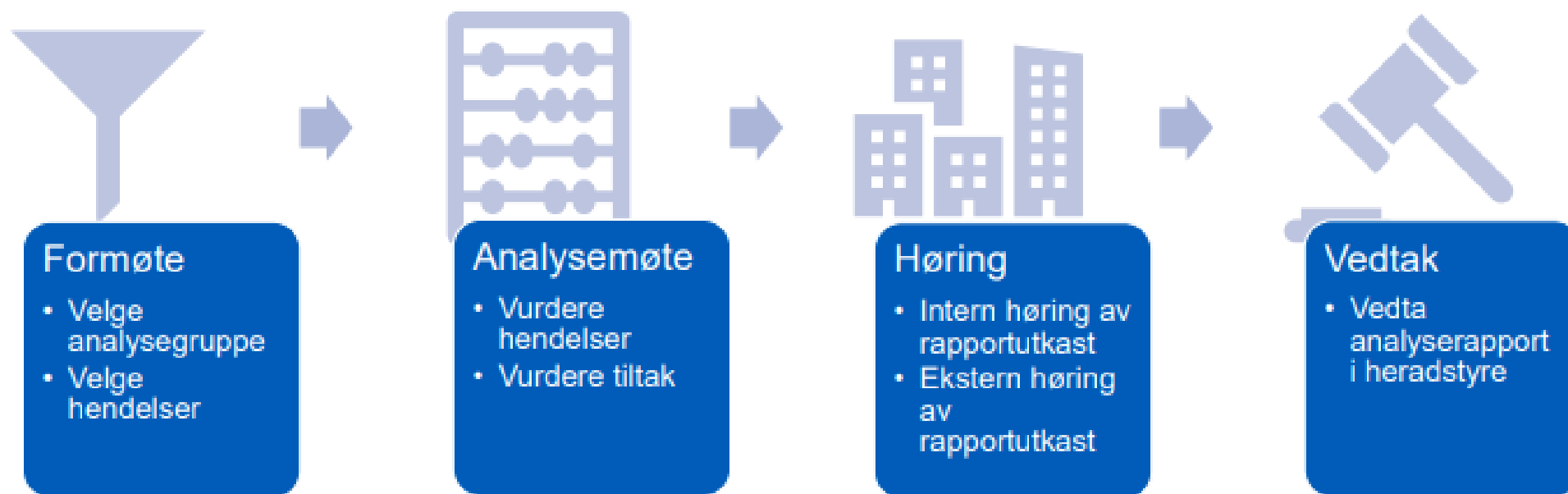
**17. Sjøfartulukke med masseskade**

- Passasjerskipsulukke/fergeulukke
- Sabotasje av kritisk infrastruktur

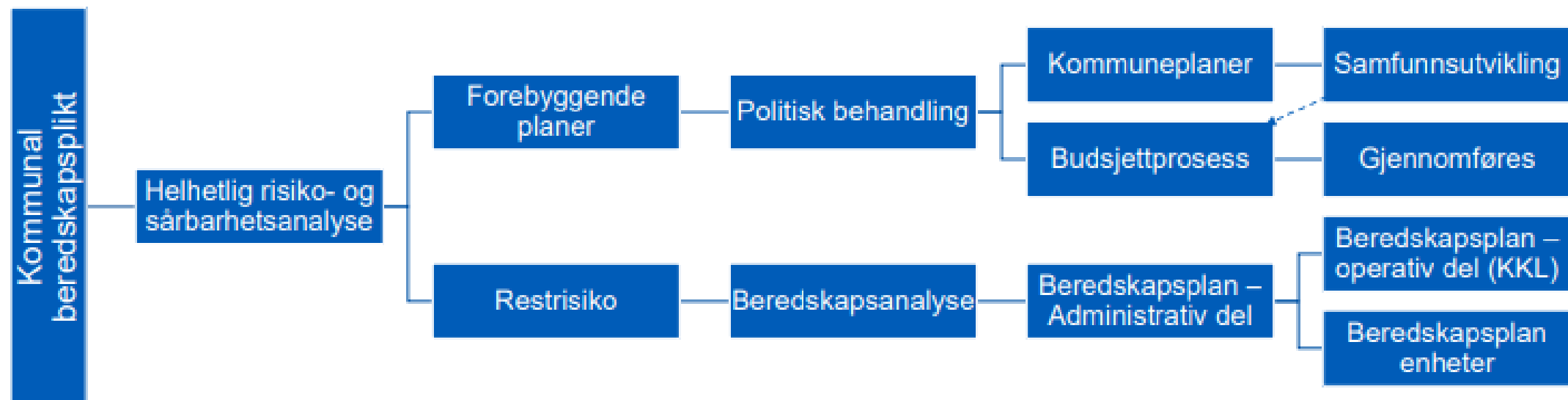


**18. Sjukdom og ulykker med oppdrett av laks og regnbogeaure som medfører store konsekvensar**

# ANALYSEGRUPPEN - ARBEIDSPROSESS



# ARBEIDSPROSESSER



# Takk!

LARS ESE UR

