

# Regional flomberegning

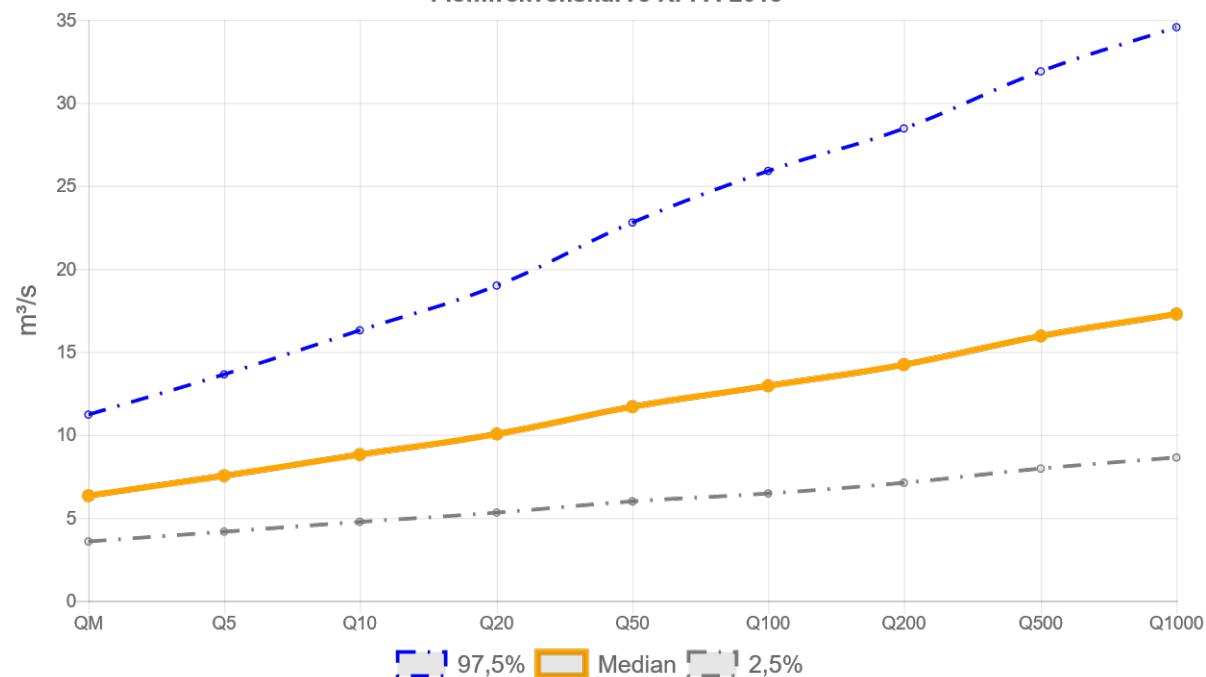
Vassdragsnr.: 126.7Z  
 Kommune.: Levanger  
 Fylke.: Trøndelag  
 Vassdrag.: Rinnelva  
 Nedbørfeltareal: 30.3 km<sup>2</sup>

Flomestimer er beregnet basert på «Regional flomfrekvensanalyse (RFFA-2018)». Om nedbørfeltet er mindre enn 60 km<sup>2</sup>, er det alternativt beregnet kulminasjonsflommer basert på NIFS-formelverk (2015).

Anbefalinger om klimapåslag er gitt i NVE rapport nr. 81-2016 og klimaprofiler for fylker (se [www.klimaservicesenter.no](http://www.klimaservicesenter.no)).

Hvordan bruke resultatene fra rapporten, se her.

Flomfrekvenskurve RFFA-2018



## RFFA-2018

Tidsoppløsning	Døgn	-
Indeksflom (QM): Medianflom	209	l/s*km <sup>2</sup>
Klimapåslag	20	%
Kulminasjonsfaktor	1.32	-

## NIFS-2015

Tidsoppløsning	Kulminasjon	-
Indeksflom (QM): Middelflom	363	l/s*km <sup>2</sup>
Klimapåslag	40	%

## Annet

Tilløpsflom	Nei	-
-------------	-----	---

## RFFA-2018 (døgnmiddel)

	Q <sub>M</sub>	Q <sub>5</sub>	Q <sub>10</sub>	Q <sub>20</sub>	Q <sub>50</sub>	Q <sub>100</sub>	Q <sub>200</sub>	Q <sub>500</sub>	Q <sub>1000</sub>	Q <sub>200-klima</sub>
Flomfrekvensfaktor (QM / QT)	1	1.19	1.39	1.59	1.84	2.04	2.24	2.52	2.73	-
Flomverdier, m <sup>3</sup> /s	6.3	7.5	8.8	10.1	11.7	12.9	14.2	15.9	17.3	17.1
Flom usikkerhet (97,5%), m <sup>3</sup> /s	11.2	13.6	16.3	19.0	22.8	25.9	28.5	31.9	34.6	-
Flom usikkerhet (2,5%), m <sup>3</sup> /s	3.6	4.2	4.8	5.3	6.0	6.5	7.1	8.0	8.6	-

## NIFS (kulminasjon)

	Q <sub>M</sub>	Q <sub>5</sub>	Q <sub>10</sub>	Q <sub>20</sub>	Q <sub>50</sub>	Q <sub>100</sub>	Q <sub>200</sub>	Q <sub>500</sub>	Q <sub>1000</sub>	Q <sub>200-klima</sub>
Flomfrekvensfaktor (QM / QT)	1	1.26	1.50	1.76	2.14	2.47	2.85	3.43	3.94	-
Flomverdier, m <sup>3</sup> /s	11.0	13.9	16.5	19.3	23.5	27.1	31.3	37.7	43.3	43.8
Flom usikkerhet (97,5%), m <sup>3</sup> /s	19.5	25.1	30.5	36.5	45.8	54.3	62.6	75.4	86.7	-
Flom usikkerhet (2,5%), m <sup>3</sup> /s	6.2	7.7	8.9	10.2	12.1	13.6	15.7	18.8	21.7	-

Flomverdier er automatisk generert og kan inneholde feil. Resultatene må kvalitetssikres. Verdiene kan ikke benyttes direkte, men må sammenlignes med andre metoder, sammenligningsstasjoner og/eller egne data.

