



Ansvarsområde til villreinnemnda for Snøhetta og Knutshø ligger innenfor 10 kommuner.

Utfordringer og tiltak sett fra villreinnemndas side:

I Snøhetta og Knutshø er det i et langsiktig perspektiv viktig å bevare kalvings- og beiteområder, og vandringsområder mellom disse. I noen fokusområder (områder med utfordringer) er det i første omgang behov for å følge utviklingen, mens i andre områder er det behov for konkrete tiltak. Villreinnemnda nevner under noen viktige utfordringer, og forslag til tiltak:

Snøhetta

- Flere steder er det så mye inngrep og ferdsel at det hindrer reinsens vandringer. Dette gjelder særlig Stropsljødalen, Snøheimveien og Torbuhalsen. Disse områdene må følges opp med forbedrende tiltak og overvåking.
- Ferdselen i Stropsljødalen er i perioder så omfattende at den påvirker villreinsens vandringsmuligheter. Arbeide for videre utvikling, merking og informasjon om rundturløyper som kanalisere ferdselen ved Kongsvold og Grønbakken.
- Jobbe for restaurering av Hjerkinns Skytefelt etter villreinfaglige anbefalinger.
- Arbeide for å flytte Reinsvassbu for å kanalisere ferdsel til den andre siden av Reinsvatnet.
- Vurdere tiltak ved Reinheim turisthytte for å sikre trekkveiene for villreinen i dette viktige området som per i dag har en klar barriereeffekt.
- Arbeide med Torbuhalsenområdet for å fremme større utveksling av villrein mellom vest og øst, samt for å holde Torbuhalsen fri for trafikk før 1. juni, i tråd med verneforskriften.

Knutshø

- Øke kunnskapen om bakgrunnen til negativ trend i utvikling i slaktevekter og kalvetilvekst. Støtte drektighetsundersøkelser, tellinger, parasittundersøkelser og videre arbeid i tråd med NINA rapport 1019. Arbeide for tiltak som bedrer situasjonen.
- Veinettet er sterkt utbygd, og området er lett tilgjengelig sommer og høst. Innhente mer kunnskap om reinen blir negativt påvirket av alle bilveiene og ferdsele ut fra disse i området.
- Ha en fortsatt god dialog med hundekjørermiljøet. Denne aktiviteten må kanaliseres i tid og rom da den benytter potensielt store deler av villreinområdene.
- Arbeide for å ivareta fokusområdene i henhold til NINA rapport 1019. Disse er blant annet Fundin dam-Døllisetra, Orkelsjøen-Unddalen-Hånåbekksetra

Begge områder

- Unngå forstyrrelser i kalvingsområdene.
- Sikre fremtidige trekkmuligheter mellom villreinområdene Rondane, Knutshø og Snøhetta.
- Sikre sunne stammer ved å holde bestandsstørrelsene passende til beitegrunnet.
- Fokuser på samarbeid og oppnå «vinn-vinn» situasjoner med brukere av villreinområdene.

Kontaktinfo for perioden 2016 - 2019

| Navn | Kommune | Telefon | E-post |
|----------|-----------------------|------------|--|
| Alvdal | Johan Ragnar Eggen | 958 73 907 | jre@sparebanken-hedmark.no |
| | Trine V. Tharaldsteen | 907 77 885 | trine.vardenaer.tharaldsteen@alvdal.kommune.no |
| Dovre | Odd Leif Angård | 900 99 015 | oddla@online.no |
| | Else Hole Ulekleiv | 917 68 044 | euleklei@bbnett.no |
| Follidal | Øyvind Bakken-Berg | 911 85 629 | oyvind.bakken-berg@follidal.kommune.no |
| | Eva Stuedal | 905 91 856 | eva.stuedal@follidal.kommune.no |
| Lesja | Marit Rolstad | 952 05 840 | a-rolst@online.no |
| | Per Holseth | 901 98 417 | pholseth@online.no |
| Neset | Karianne Rindli | 975 66 564 | karianne.rindli@nessetpolitiker.no |
| | Magne Bugge | 416 70 123 | magne.bugge@nessetpolitiker.no |
| Oppdal | Kari Toftaker | 975 39 790 | kari.toftaker@oppdal.com |
| | Arnt Gulaker | 913 12 909 | arnt@stenan.com |
| Rauma | Janne Søvik | 995 13 840 | janneshovde@hotmail.com |
| | Reidar Brude | 926 97 971 | rebrude@online.no |
| Rennebu | Siv Remetun Lånke | 900 78 980 | siv.kristin.remetun.lanke@rennebu.kommune.no |
| | Knut Hårstad | 911 56 124 | knut.harstad@rennebu.kommune.no |
| Sunndal | Olav Søderberg | 906 86 813 | olav@sunndalen.com |
| | Astrid Sæter | 913 66 664 | astrid.sater@mrfylke.no |
| Tynset | Jon Tore Dalsegg | 915 32 910 | jon.tore.dalsegg@tynset.kommune.no |
| | Signe Marit Lium | 480 07 715 | signe.marit.lium@tynset.kommune.no |

Produsert av Villreinnemnda for Snøhetta og Knutshø i samarbeid med Norsk Villreinsenter, desember 2016. Stiftelsen Norsk Villreinsenter har som hovedformål å fremme bevaring og bærekraftig forvaltning av villreinstandene og villreinfjellene i Norge. Villreinsenteret fungerer som bindeledd mellom forskning, forvaltning og menigmann.

Se www.villrein.no for mer informasjon.

Foto: Arne Nyaas



Villreinnemnda for Snøhetta og Knutshø

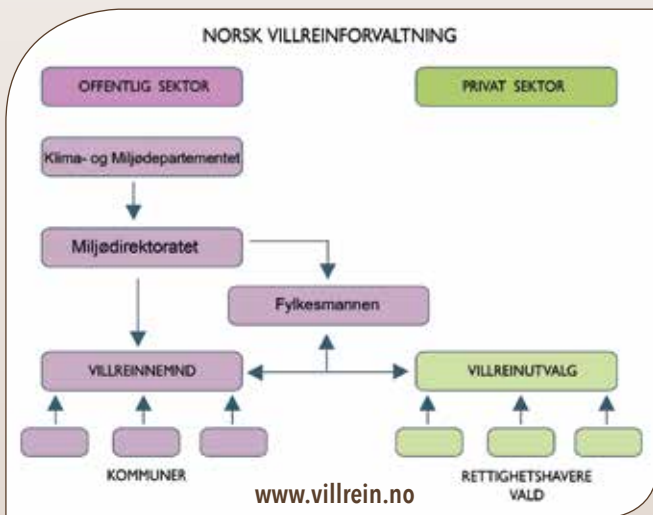
«En villrein er en villrein når den kan leve i flokker som streifer over store områder, bruker varierte beiteområder og er en del av menneskers opplevelse og høsting».

Villrein og Samfunn, 2005



Villrein er ikke bare dyret villrein, men også det brede spekter av økologiske og kulturelle prosesser som vi forbinder med arten som i ti-tusener av år var en nøkkelressurs i europeisk kultur.

Norge er i dag det eneste landet i Europa som har rester av den opprinnelige ville fjellreinen. Vi har derfor et spesielt ansvar for å ta vare på og forvalte den slik at også fremtidige generasjoner kan få oppleve levedyktige bestander av villrein. Villreinforvaltningen i Norge foregår i dag på ulike nivå, der både offentlig og privat sektor er involvert.



Hva er en villreinnemnd?

Villreinnemnda er en statlig nemnd hvor medlemmer og varamedlemmer er oppnevnt av Miljødirektoratet.

Oppnevningen foretas etter forslag fra hver kommune som har villreinareal, og hver kommune har ett medlem i nemnda.

Alle kommuner skal oversende plan- og arealspørsmål og andre saker som kan berøre villreinen og dens leveområder, for høring i villreinnemnda.

Fjellets nomade

Under siste istid var det gode klimatiske forhold for rein i Sør-Europa. 30 000 år gamle franske hulemalerier og arkeologiske funn viser at viltet som våre europeiske forfedre jaktet på, ofte var villrein. Da isen smeltet for ca. 10 000 år siden, fulgte reinen iskanten nordover. Villrein trenger svært store områder og tilgang til riktige beiter gjennom hele året for å overleve. Tidligere hadde villreinen et stort og sammenhengende leveområde i Dovre- Rondaneregionen. I dag er dette området oppdelt av vei, jernbane og menneskelig aktivitet. Presset på villreinområdene er stort. Vi skal ha villrein i vår region og må drive en langsiktig forvaltning av naturen.

Regionale planer

Snøhetta og Knutshø villreinområder er begge utpekt som nasjonale villreinområder. Miljøverndepartementet har bedt fylkeskommunene om å utarbeide regionale planer for de nasjonale områdene. Planene skal avgrense nasjonale villreinområder og fastsette en langsiktig arealforvaltning som balanserer bruk og vern for de aktuelle fjellområdene med randområder. For Dovrefjells del er dette snakk om en revisjon av gjeldende fylkesdelplan.

Oppgaver

Villreinnemndenes oppgaver består blant annet i:

- Fungere som høringsinstans i alle arealplaner, ferdsels- og inngrepsaker med mer som berører villreinområdet og villreininteressene. Dette omfatter bl.a. plan- og byggesaker, brøyting av veier, lokalisering av stier og turisthytter, planer for kraftverk og organiserte turer
- Delta i arealforvaltningen i fylker og kommuner med sikte på bevaring og bærekraftig forvaltning av villreinens leveområder
- Informere om villreinens biologi, villreinens arealbruk og utfordringer i området
- Delta i prosjekter som omfatter registrering, kunnskapsheving mm
- Fastsetting av årlige fellingskvoter for villrein innen 1. mai. Før vedtak innhentes forslag fra grunneiersammenslutning / villrein utvalg
- Godkjenne tellende areal
- Godkjenning av vald (nemnda må søkes hvis en ønsker endring i valdgrensene)
- Legge til rette for at det utarbeides en bestandsplan for området
- Godkjenning av bestandsplaner

