



**Nå er det alvor**

**Rustet for en usikker fremtid**

*Kommunenes rolle*

# Kommisjonens mandat

- Gi **prinsipiell** vurdering av **styrker og svakheter** ved dagens beredskapssystemer.
- **Vurdere risiko og vesentlighet.**
- Omfatter **hele samfunnssikkerhetsfeltet**, Svalbard og hele krisespekteret
- Bør inkludere **sivilt-militært** samarbeid og **totalforsvaret**
- Bør vurdere betydning av **internasjonale forventninger** til og **forpliktelser** for norsk beredskap.
- Ha særlig fokus på **tverrsektorielle** utfordringer.
- Bør reflektere **prioriteringsutfordringer**
- Bør vurdere betydningen av **risikoaksept.**
- Ha nødvendig **kontakt og samarbeid** med relevante pågående prosesser, som **Forsvarskommisjonen.**

## Kommisjonens tillegg

- Betydningen av **tillit**
  - **10 + 10 år**

I tillegg bør kommisjonen vurdere hvilke felles planforutsetninger som skal legges til grunn for forsyningssikkerheten, herunder innenfor digitale tjenester, kraft og verdikjeden for mat. **Den bør også vurdere spesielle utfordringer og løsninger i områder preget av lavt folketall og store avstander.**



# Medlemmer

General (p) **Harald Sunde**, Ringsaker

Ordfører **Anne Rygh Pedersen**, Tønsberg

Administrerende direktør **Hanne Tangen Nilsen**, Nittedal

Konsernsjef **Christian Stav**, Steinkjer

Sjøfartsdirektør **Knut Arild Hareide**, Oslo

Politimester **Ellen Katrine Hætta**, Sør-Varanger

Direktør **Jon Halvorsen**, Nordre Follo

Direktør **Cecilie Daae**, Oslo

---

Forbundsleder **Ola Yttre**, Skjåk

Sikkerhetsdirektør **Elise Lindeberg**, Lillesand

Ordfører **Ida Stuberg**, Inderøy

Styreleder **Anne Jødahl Skuterud**, Gjerdrum

Professor **Odd Jarl Borch**, Bodø

Statsforvalter **Elisabeth Vik Aspaker**, Tromsø

LO-sekretær **Are Tomasgard**, Lillestrøm

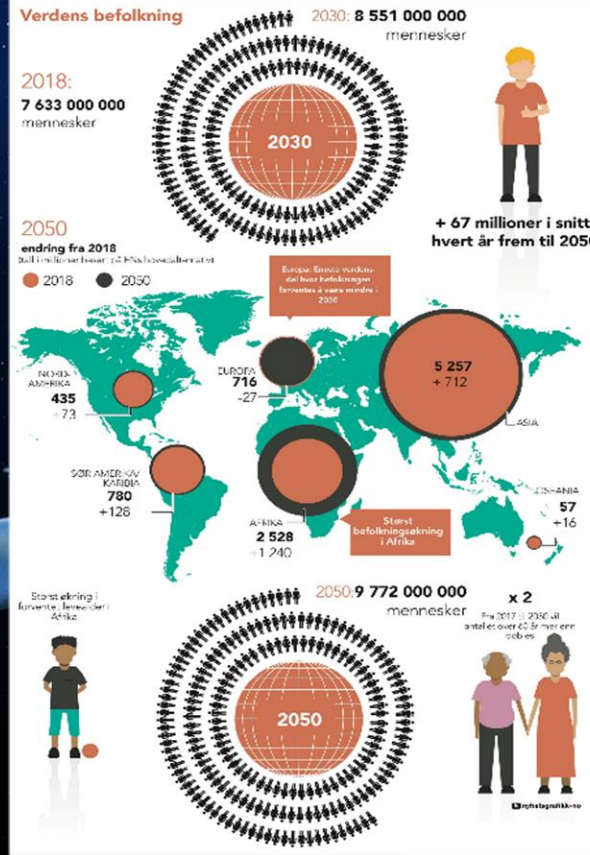
Regiondirektør **Tone Grindland**, Stavanger

# Informasjonsinnhenting

- **Skriftlige innspill og foredrag**
- 200 offentlig og private aktører med skriftlige innspill
- *Foredrag og seminarer* om klima, samfunnsøkonomi, sammensatte trusler, korona, matvareberedskap, mv.
- *Utredning*: Kunnskapsoppsummering sivilt-militært samarbeid (FFI)
  
- **Studiereiser og møter, et utvalg:**
- Bodø: Samlok, HRS, FOH
- Gjerdrum: Naturfare og krisehåndtering
- Finnmark: Samlok, HV, Sametinget, GSV
- Sverige og Finland, Brüssel; Nato og EU
- Fellesmøter med Forsvarskommissjonen
- Fylkesberedskapssjefer, Nord universitet, frivillige organisasjoner,
- Etatsmøter: Helsedirektoratet, Politidirektoratet, NSM, E-tjenesten, PST, DSA, DSB, NVE (Gjerdrum)  
Departementer: Høsten 2022



# Det helhetlige utfordringsbildet



**STORMAKTSRIVALISERING**  
**TEKNOLOGISK UTVIKLING**  
**KLIMAENDRINGER**  
**DEMOGRAFISKE ENDRINGER**

# Motstandskraft i hele krisespekteret

Helhetlig trusselbilde

Alle former for fare, i hele krisespektret og så lenge situasjonen varer.

Befolkningens trygghet og sikkerhet



 **dsb** Direktoratet for samfunnsikkerhet og beredskap



Oslo kommune

# Fundamenter for beredskap

**Tillit:** Nødvendig for beredskap og krisehåndtering, men er under press

**Rettsstaten:** Rammen for myndighetsutøvelse og individets rettssikkerhet





# Kommisjonens vurdering og hovedanbefalinger

# Prinsipiell vurdering av norsk beredskap

- Sterk grunnberedskap
- Modernisert totalforsvar
- Tillitssamfunnet og rettsstaten
- Frivillige organisasjoner
- Oppstykket styring og ledelse
- Næringslivet ikke «påkoblet»
- Tverrsektorielt samarbeid
- Svak «føre var»-tenkning

# Hovedanbefalinger: Et robust beredskapssystem

- En motstandsdyktig og utholdende befolkning
- Styrke lokalt og regionalt nivå i beredskap
- Styrke tverrsektorielt samarbeid
- Tettere integrering av næringslivet i beredskapsstrukturen
- Utvikle nasjonal situasjonsforståelse, ledelse og enhetlig rådsstruktur
- Utvide nordisk beredskapssamarbeid
- Videreutvikle grunnberedskapen
- Styrke beredskapsrollen til frivillige organisasjoner
- Forsterke arbeidet med infrastruktur og digital sikkerhet
- Styrke forsyningssikkerheten

# Hovedanbefalinger: Et robust beredskapssystem

- En motstandsdyktig og utholdende befolkning
- Styrke lokalt og regionalt nivå i beredskap
- Styrke tverrsektorielt samarbeid
- Tettere integrering av næringslivet i beredskapsstrukturen
- Utvikle nasjonal situasjonsforståelse, ledelse og enhetlig rådsstruktur
- Utvide nordisk beredskapssamarbeid
- Videreutvikle grunnberedskapen
- Styrke beredskapsrollen til frivillige organisasjoner
- Forsterke arbeidet med infrastruktur og digital sikkerhet
- Styrke forsyningssikkerheten

**NATIONEN**

## Lyngbrann i Flatanger jevner bygder med jorda

Brannvesenet går tirsdag ettermiddag inn i grenda Hasvåg for å forsøke å redde det som er igjen



**NRK** Filip

Troms og Finnmark

Nyhetscenter Troms og Finnmark Tips oss!

## Storskog: Her flykter russiske menn fra å bli straffet

...italls unge menn over  
...ke grensen. De skal alle  
...men fra det russis

**Tidens Krav** MENY

POLITI

## Evakuerte Nyhamna- anlegget etter bombetrussel



**Østlandets Blad** MENY

NYHET

## Skogbrann i Vestby: - Vi har ikke kontroll



Røyken kan sees fra Deli. Foto: Kjetil Næss

Av Niklas Løkken og Ingunn Borud

Publisert: 13.06.23 14:09

Del

**NRK** Filip

11:10:41 Sørlandet

TV Radio Feature Tips

## Store vannmasser fyller kjellere i Kristiansand

Styrtregn har ført til store mengder vann på veiene i Kristiansand. På et tidspunkt ble E18 stengt. Også mange kjellere er fylt med kloakkvann. Det ble målt 60 millimeter nedbør på to timer



BLE STENGT: Baneheitunnelen, som leder...

**NRK** Filip

Vestland

Snakk med oss Vestlandsrevyen P1 SF P1 H

## Politiet har avhørt fleire tilsette i Askøy kommune: - Skjerpande at mange har blitt sjuke

ASKØY/BERGEN (NRK): Politiet fastslår at Askøy kommune har brote lover, og vurderer å bøtelegge den allereie økonomisk pressa kommunen. No vil dei ha svar på om kontrollrutinane har vore for dårlege.




00:50

**Dagbladet** ØKER MEST LOGG INN

## Gjerdrum kommune siktet

...lag kveld ble det kjent at Øst... distrikt sikter Gjerdrum kommune. ... sen omhandler manglende oppfølging ... kommunens side av varsler.



DRUM: Politiet sikter Gjerdrum ko... Vis mer

i Lien  
Gaarder

ert onsdag 02. februar 2022 - 21:42  
opdatert torsdag 03. februar 2022 - 08:42

**NYHETER** IS

## Åpning av E6 kan bli utsatt: - Skadene på veien kan gi oss utfordringer

*Mye skal klaffe for at E6 Langnesberga ved Snåsa blir åpnet igjen for helgen. - Det kommer an på hvor store skader det er på veien, sier Roar Dypvik, prosjektleder vedlikehold i Statens vegvesen.*





Gjerdrum



En motstandsdyktig og utholdende befolkning



Styrke lokalt og regionalt nivå i beredskapen



Tettere integrering av næringslivet i beredskapsstrukturen



Videreutvikle grunnberedskapen



Styrke beredskapsrollen til frivillige organisasjoner



Styrke forsyningsikkerheten

# Rustet for en usikker fremtid

- En motstandsdyktig og utholdende befolkning
- Styrke lokalt og regionalt nivå i beredskap
- Styrke tverrsektorielt samarbeid
- Tettere integrering av næringslivet i beredskapsstrukturen
- Utvikle nasjonal situasjonsforståelse, ledelse og enhetlig rådsstruktur
- Utvide nordisk beredskapssamarbeid
- Videreutvikle grunnberedskapen
- Styrke beredskapsrollen til frivillige organisasjoner
- Forsterke arbeidet med infrastruktur og digital sikkerhet
- Styrke forsyningssikkerheten